

**39,29 m<sup>2</sup>**

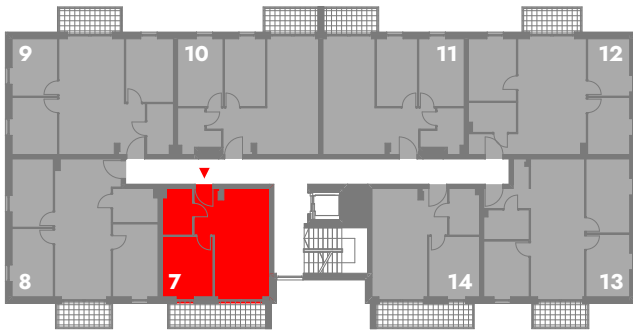
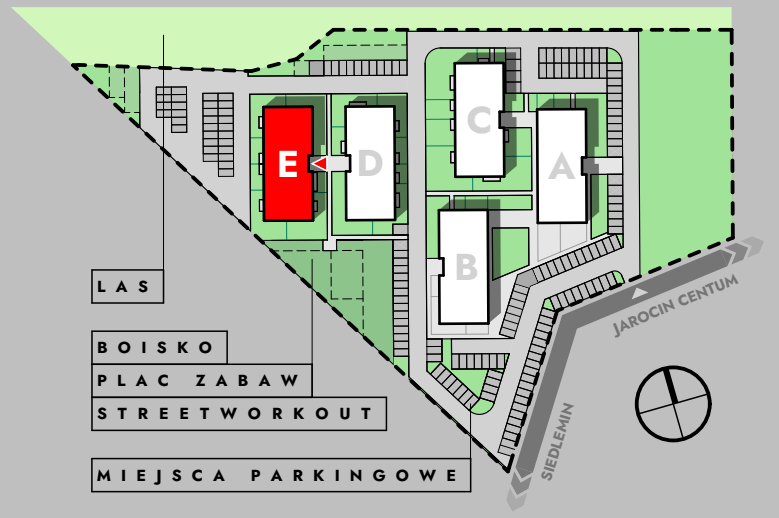
zeskanuj kod QR  
i zobacz lokalizację działki

POWIERZCHNIA UŻYTKOWA LOKALU MIESZKALNEGO

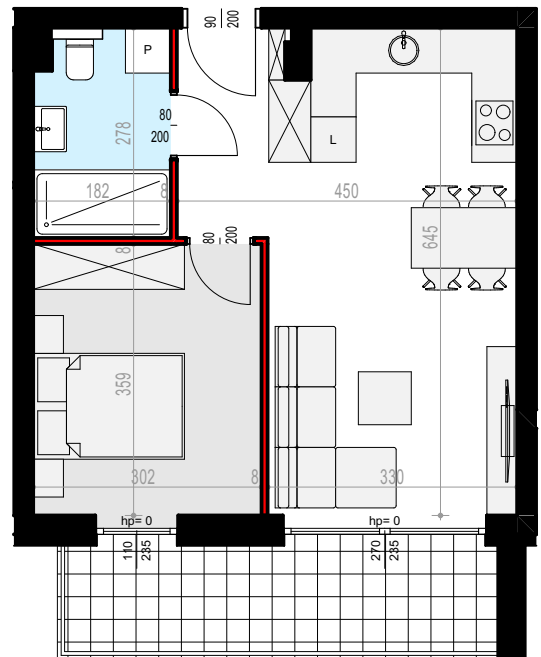
MIESZKANIE 2-POKOJOWE Z BALKONEM  
LOKALIZACJA - 1 PIĘTRO

POWIERZCHNIA BALKONU

**8,75 m<sup>2</sup>**



SCHEMATYCZNY RZUT 1 PIĘTRA



- |                           |                            |
|---------------------------|----------------------------|
| 1. KORYTARZ               | 4,12 m <sup>2</sup>        |
| 2. ŁAZIENKA               | 4,60 m <sup>2</sup>        |
| 3. SALON + ANEKS KUCHENNY | 19,93 m <sup>2</sup>       |
| 4. POKÓJ                  | 10,64 m <sup>2</sup>       |
| <b>RAZEM</b>              | <b>39,29 m<sup>2</sup></b> |

ściana nośna, kanały went. lub szacht instalacyjny : brak możliwości wyburzenia lub zmiany lokalizacji elementu

ściana działowa : rodzaj ściany wewnętrznej budynku, rozdzielająca pomieszczenia budynku, nie stanowiąca elementu konstrukcyjnego oraz nie posiadająca właściwości nośnych - możliwość wyburzenia lub przed ich postawieniem, podania własnych preferencji dotyczących lokalizacji elementu

Wymiary pomieszczeń, lokalizację przyborów sanitarnych i inne podano na podstawie projektu budowlanego. Powierzchnia jest obliczona w świetle pionowych przegród w stanie wykończonym, przy uwzględnieniu tynków i okładzin o grubości 1,5cm. Wymiary podane są w stanie bez wykończenia. W trakcie budowy mogą wystąpić różnice w stosunku do stanu zaprezentowanego w projekcie, wynikające ze specyfiki prac budowlanych. Powyższa oferta ma charakter informacyjny i nie stanowi oferty handlowej w rozumieniu art. 66 §1 Kodeksu Cywilnego

