

62,93 m²

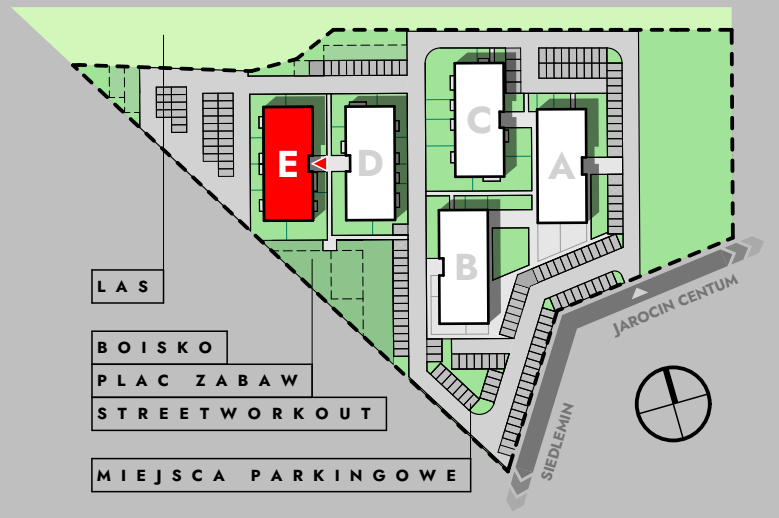
zeskanuj kod QR
i zobacz lokalizację działki

POWIERZCHNIA UŻYTKOWA LOKALU MIESZKALNEGO

MIESZKANIE 4-POKOJOWE Z TARASEM
LOKALIZACJA - PARTER

POWIERZCHNIA TARASU

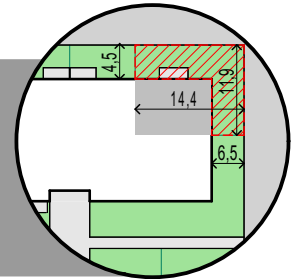
5,67 m²



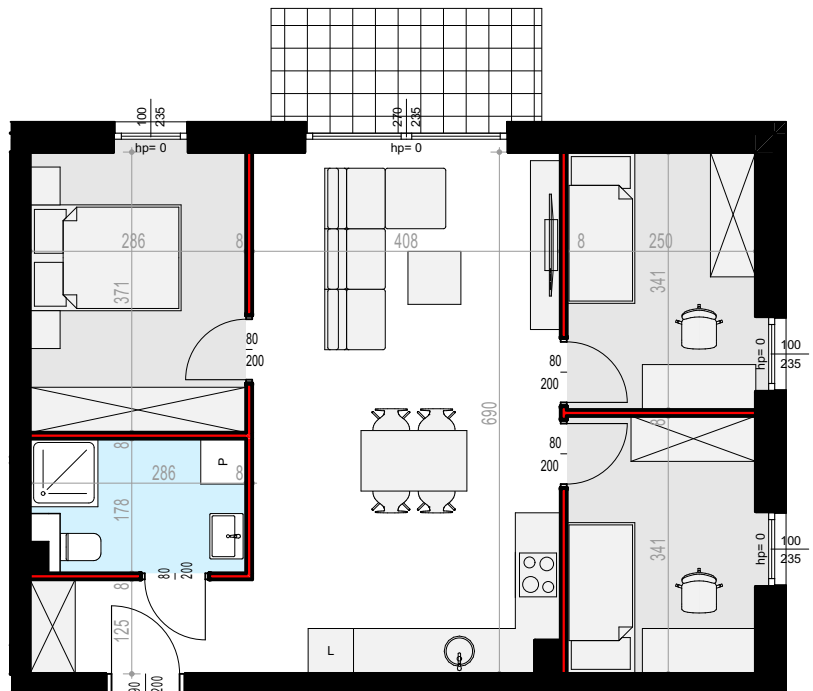
SCHEMATYCZNY RZUT PARTERU

96,6 m²

POWIERZCHNIA TERENU
PRZYNALEŻNEGO DO LOKALU



- | | |
|---------------------------|----------------------------|
| 1. KORYTARZ | 3,59 m ² |
| 2. ŁAZIENKA | 4,56 m ² |
| 3. SALON + ANEKS KUCHENNY | 27,67 m ² |
| 4. POKÓJ | 8,35 m ² |
| 5. POKÓJ | 8,35 m ² |
| 6. SYPIALNIA | 10,41 m ² |
| RAZEM | 62,93 m² |



— ściana nośna, kanały went. lub szacht instalacyjny; brak możliwości wyburzenia lub zmiany lokalizacji elementu

— ściana działowa; rodzaj ściany wewnętrznej budynku, rozdzielająca pomieszczenia budynku, nie stanowiąca elementu konstrukcyjnego oraz nie posiadająca właściwości nośnych - możliwość wyburzenia lub przed ich postawieniem, podania własnych preferencji dotyczących lokalizacji elementu

Wymiary pomieszczeń, lokalizację przyborów sanitarnych i inne podano na podstawie projektu budowlanego. Powierzchnia jest obliczona w świetle pionowych przegród w stanie wykończonym, przy uwzględnieniu tynków i okładzin o grubości 1,5cm. Wymiary podane są w stanie bez wykończenia. W trakcie budowy mogą wystąpić różnice w stosunku do stanu zaprezentowanego w projekcie, wynikające ze specyfiki prac budowlanych. Powyższa oferta ma charakter informacyjny i nie stanowi oferty handlowej w rozumieniu art. 66 §1 Kodeksu Cywilnego

