

64,26 m²

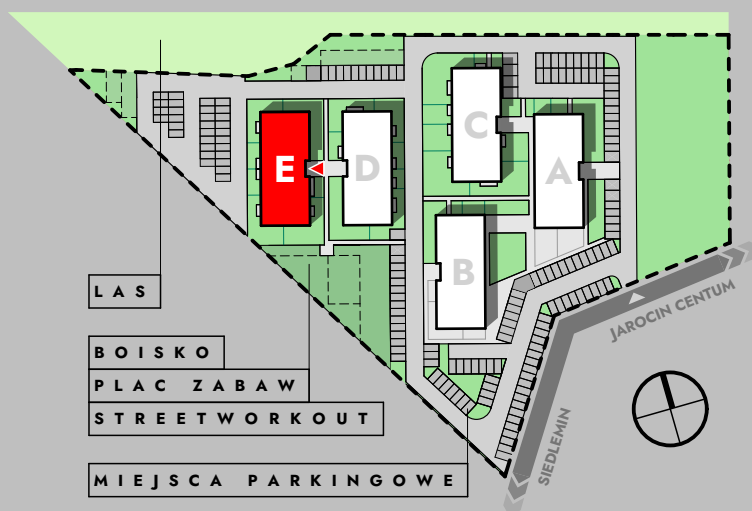
zeskanuj kod QR
i zobacz lokalizację działki

POWIERZCHNIA UŻYTKOWA LOKALU MIESZKALNEGO

MIESZKANIE 4-POKOJOWE Z TARASEM
LOKALIZACJA - PARTER

POWIERZCHNIA TARASU

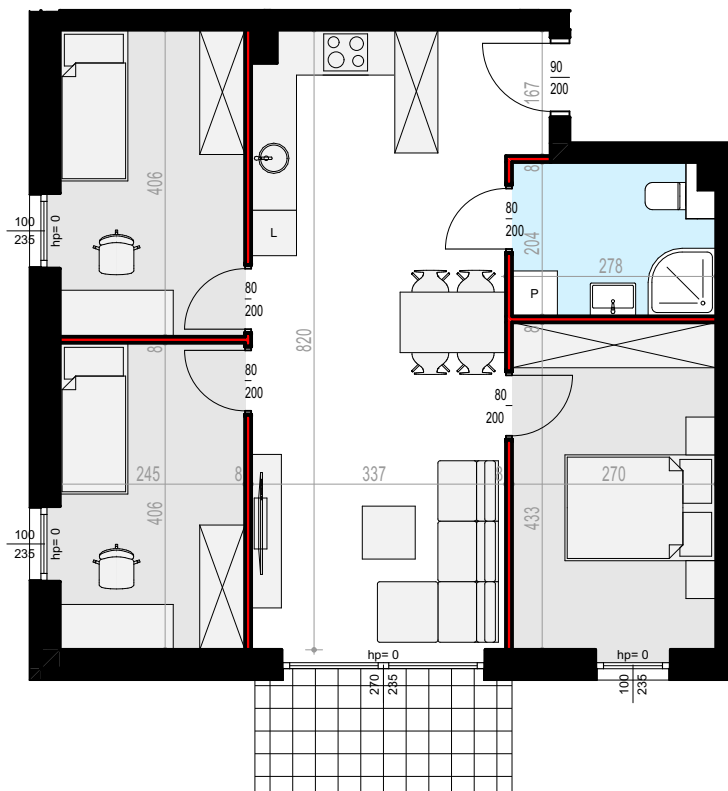
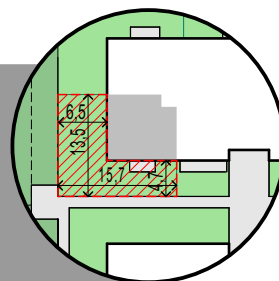
6,00 m²



SCHEMATYCZNY RZUT PARTERU

131,3 m²

POWIERZCHNIA TERENU
PRZYNALEŻNEGO DO LOKALU



1. KORYTARZ	3,36 m ²
2. ŁAZIENKA	5,09 m ²
3. SALON + ANEKS KUCHENNY	24,83 m ²
4. POKÓJ	9,75 m ²
5. POKÓJ	9,75 m ²
6. SYPIALNIA	11,48 m ²
RAZEM	64,26 m²

— ściana nośna, kanały went. lub szacht instalacyjny : brak możliwości wyburzenia lub zmiany lokalizacji elementu

— ściana działłowa : rodzaj ściany wewnętrznej budynku, rozdzielająca pomieszczenia budynku, nie stanowiąca elementu konstrukcyjnego oraz nie posiadająca właściwości nośnych - możliwość wyburzenia lub przed ich postawieniem, podania własnych preferencji dotyczących lokalizacji elementu

Wymiary pomieszczeń, lokalizację przyborów sanitarnych i inne podano na podstawie projektu budowlanego. Powierzchnia jest obliczona w świetle pionowych przegród w stanie wykończonym, przy uwzględnieniu tynków i okładzin o grubości 1,5cm.

Wymiary podane są w stanie bez wykończenia. W trakcie budowy mogą wystąpić różnice w stosunku do stanu zaprezentowanego w projekcie, wynikające ze specyfiki prac budowlanych. Powyższa oferta ma charakter informacyjny i nie stanowi oferty handlowej w rozumieniu art. 66 §1 Kodeksu Cywilnego

