

75,88 m²

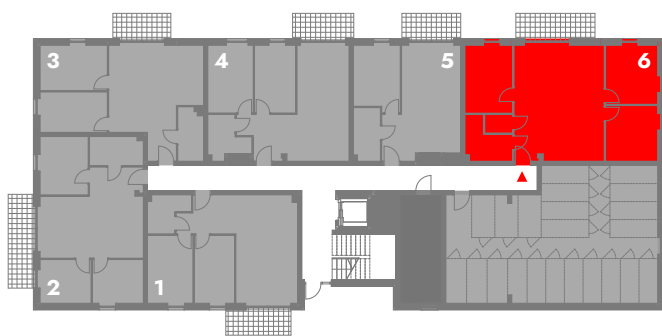
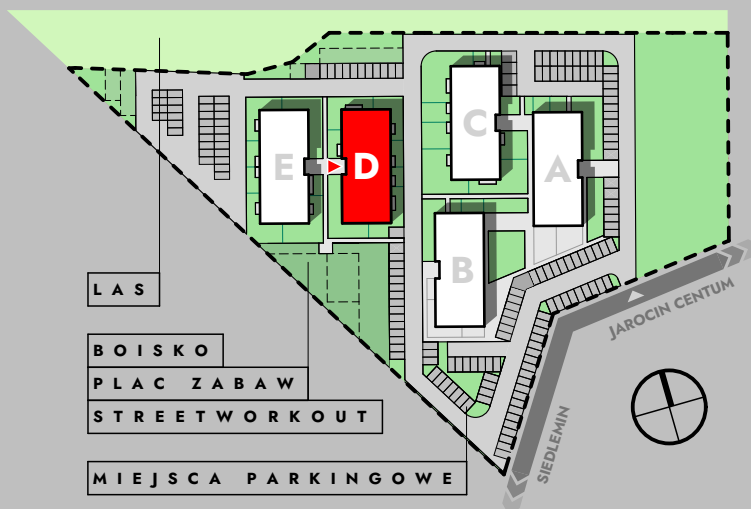
zeskanuj kod QR
i zobacz lokalizację działki

POWIERZCHNIA UŻYTKOWA LOKALU MIESZKALNEGO

MIESZKANIE 4-POKOJOWE Z TARASEM
LOKALIZACJA - PARTER

POWIERZCHNIA TARASU

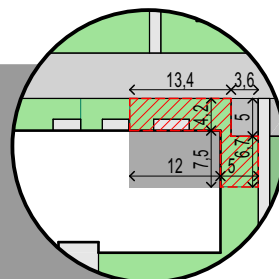
7,27 m²



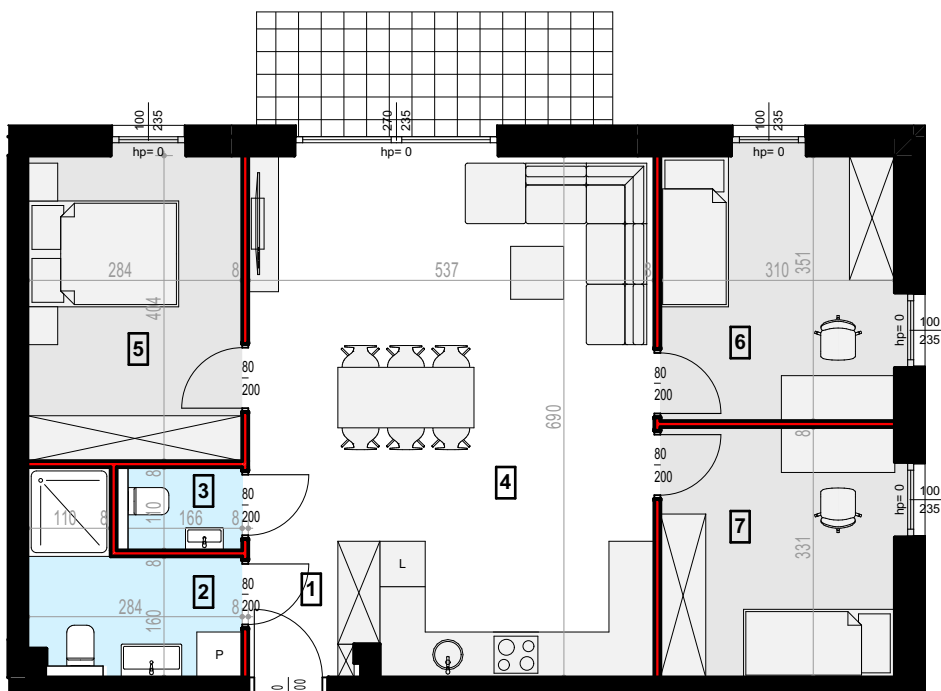
SCHEMATYCZNY RZUT PARTERU

91,4 m²

POWIERZCHNIA TERENU
PRZYNALEŻNEGO DO LOKALU



1. KORYTARZ	2,96 m ²
2. ŁAZIENKA	5,58 m ²
3. WC	1,74 m ²
4. SALON + ANEKS KUCHENNY	33,58 m ²
5. SYPIALNIA	11,27 m ²
6. POKÓJ	10,68 m ²
7. POKÓJ	10,07 m ²
RAZEM	75,88 m²



— ściana nośna, kanały went. lub szacht instalacyjny; brak możliwości wyburzenia lub zmiany lokalizacji elementu

— ściana działowa; rodzaj ściany wewnętrznej budynku, rozdzielająca pomieszczenia budynku, nie stanowiąca elementu konstrukcyjnego oraz nie posiadająca właściwości nośnych - możliwość wyburzenia lub przed ich postawieniem, podania własnych preferencji dotyczących lokalizacji elementu

Wymiary pomieszczeń, lokalizację przyborów sanitarnych i inne podano na podstawie projektu budowlanego. Powierzchnia jest obliczona w świetle pionowych przegród w stanie wykonanym, przy uwzględnieniu tynków i okładzin o grubości 1,5cm.

Wymiary podane są w stanie bez wykonania. W trakcie budowy mogą wystąpić różnice w stosunku do stanu zaprezentowanego w projekcie, wynikające ze specyfiki prac budowlanych. Powyższa oferta ma charakter informacyjny i nie stanowi oferty handlowej w rozumieniu art. 66 §1 Kodeksu Cywilnego

