

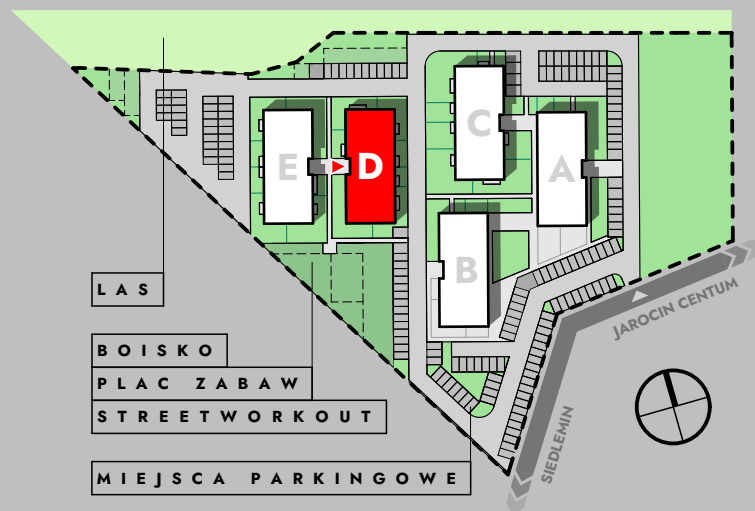
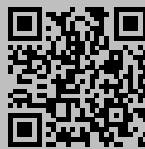
53,69 m²

zeskanuj kod QR
i zobacz lokalizację działki

POWIERZCHNIA UŻYTKOWA LOKALU MIESZKALNEGO

MIESZKANIE 3-POKOJOWE Z TARASEM
LOKALIZACJA - PARTER

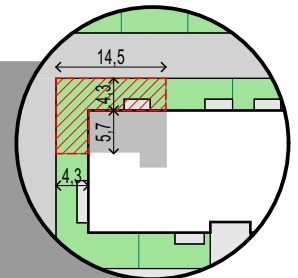
POWIERZCHNIA TARASU **5,39 m²**



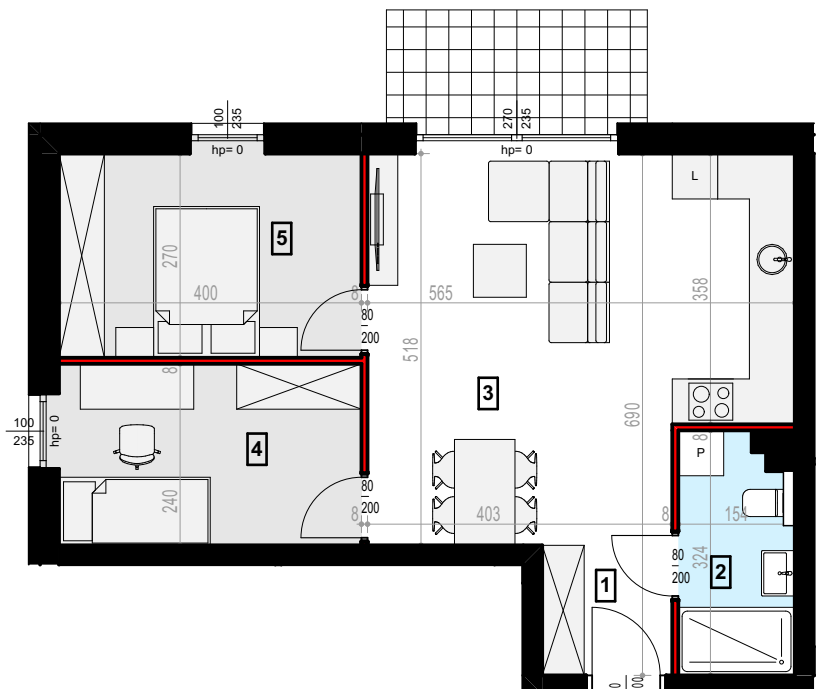
SCHEMATYCZNY RZUT PARTERU

86,2 m²

POWIERZCHNIA TERENU
PRZYNALEŻNEGO DO LOKALU



1. KORYTARZ	2,91 m ²
2. ŁAZIENKA	4,42 m ²
3. SALON + ANEKS KUCHENNY	26,35 m ²
4. POKÓJ	9,41 m ²
5. SYPIALNIA	10,60 m ²
RAZEM	53,69 m²



— ściana nośna, kanały went. lub szacht instalacyjny : brak możliwości wyburzenia lub zmiany lokalizacji elementu

— ściana działowa : rodzaj ściany wewnętrznej budynku, rozdzielająca pomieszczenia budynku, nie stanowiąca elementu konstrukcyjnego oraz nie posiadająca właściwości nośnych - możliwość wyburzenia lub przed ich postawieniem, podania własnych preferencji dotyczących lokalizacji elementu

Wymiary pomieszczeń, lokalizację przyborów sanitarnych i inne podano na podstawie projektu budowlanego. Powierzchnia jest obliczona w świetle pionowych przekręgów w stanie wykończonym, przy uwzględnieniu tynków i okładzin o grubości 1,5cm.

Wymiary podane są w stanie bez wykończenia. W trakcie budowy mogą wystąpić różnice w stosunku do stanu zaprezentowanego w projekcie, wynikające ze specyfiki prac budowlanych. Powyższa oferta ma charakter informacyjny i nie stanowi oferty handlowej w rozumieniu art. 66 §1 Kodeksu Cywilnego

