

39,30 m²

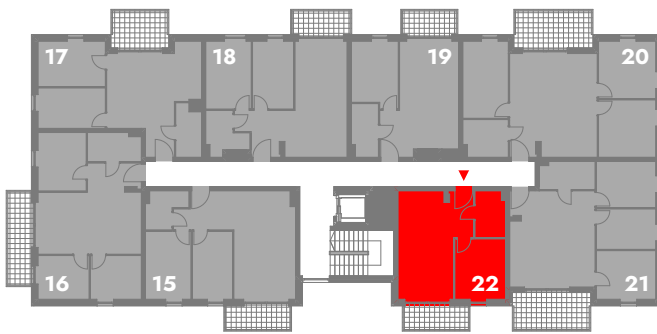
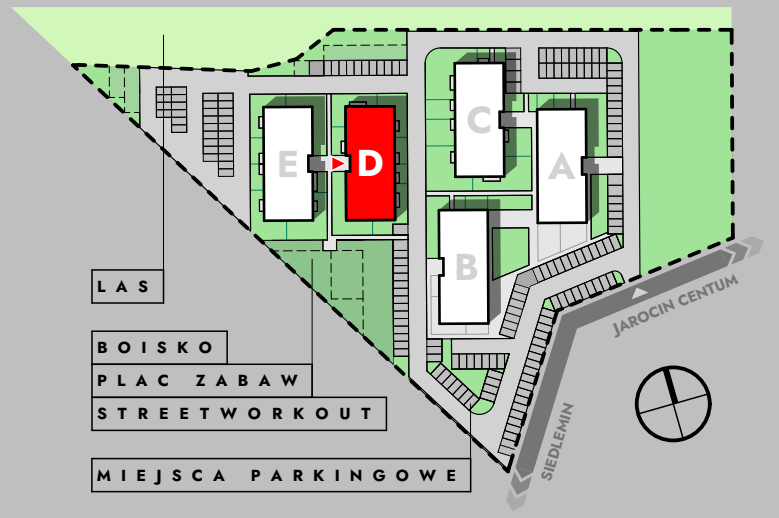
zeskanuj kod QR
i zobacz lokalizację działki

POWIERZCHNIA UŻYTKOWA LOKALU MIESZKALNEGO

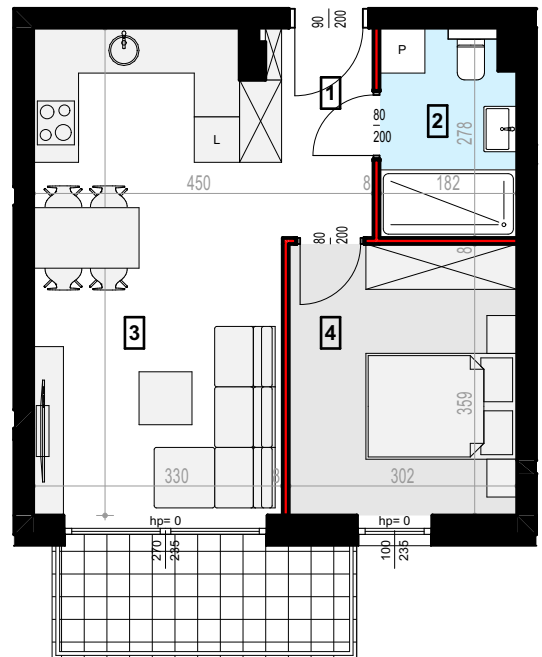
MIESZKANIE 2-POKOJOWE Z BALKONEM
LOKALIZACJA - 2 PIĘTRO

POWIERZCHNIA BALKONU

6,04 m²



SCHEMATYCZNY RZUT 2 PIĘTRA



1. KORYTARZ	4,07 m ²
2. ŁAZIENKA	4,60 m ²
3. SALON + ANEKS KUCHENNY	19,99 m ²
4. POKÓJ	10,64 m ²
RAZEM	39,30 m²

█ ściana nośna, kanały went. lub szacht instalacyjny : brak możliwości wyburzenia lub zmiany lokalizacji elementu

█ ściana działowa : rodzaj ściany wewnętrznej budynku, rozdzielająca pomieszczenia budynku, nie stanowiąca elementu konstrukcyjnego oraz nie posiadająca właściwości nośnych - możliwość wyburzenia lub przed ich postawieniem, podania własnych preferencji dotyczących lokalizacji elementu

Wymiary pomieszczeń, lokalizację przyborów sanitarnych i inne podano na podstawie projektu budowlanego. Powierzchnia jest obliczona w świetle pionowych przegród w stanie wykończonym, przy uwzględnieniu tynków i okładzin o grubości 1,5cm. Wymiary podane są w stanie bez wykończenia. W trakcie budowy mogą wystąpić różnice w stosunku do stanu zaprezentowanego w projekcie, wynikające ze specyfiki prac budowlanych. Powyższa oferta ma charakter informacyjny i nie stanowi oferty handlowej w rozumieniu art. 66 §1 Kodeksu Cywilnego

