

# 61,32 m<sup>2</sup>

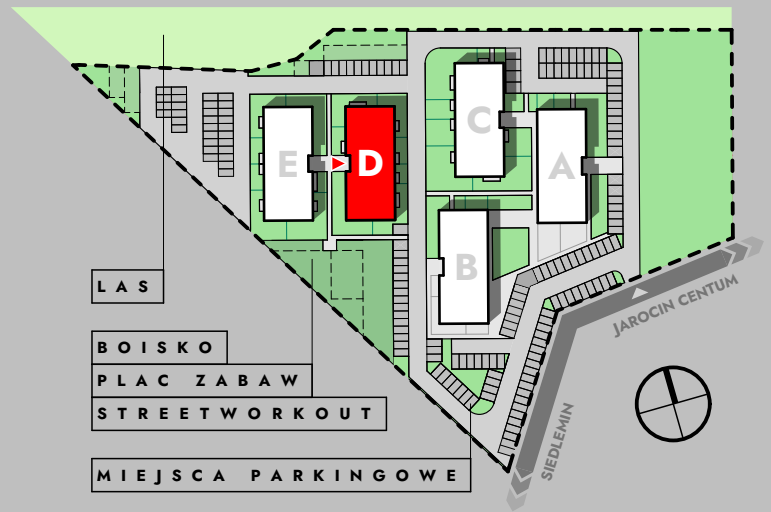
zeskanuj kod QR i zobacz lokalizację działki

POWIERZCHNIA UŻYTKOWA LOKALU MIESZKALNEGO

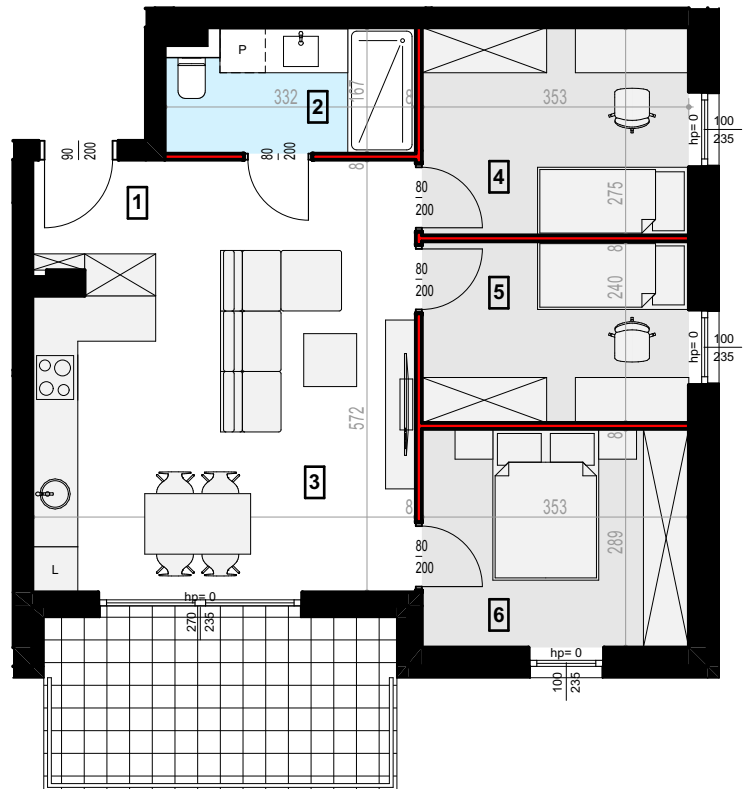
MIESZKANIE 4-POKOJOWE Z BALKONEM  
LOKALIZACJA - 2 PIĘTRO

POWIERZCHNIA BALKONU

## 10,74 m<sup>2</sup>



SCHEMATYCZNY RZUT 2 PIĘTRA



1. KORYTARZ	2,69 m <sup>2</sup>
2. ŁAZIENKA	5,06 m <sup>2</sup>
3. SALON + ANEKS KUCHENNY	25,74 m <sup>2</sup>
4. POKÓJ	9,52 m <sup>2</sup>
5. POKÓJ	8,30 m <sup>2</sup>
6. SYPIALNIA	10,01 m <sup>2</sup>
<b>RAZEM</b>	<b>61,32 m<sup>2</sup></b>

— ściana nośna, kanały went. lub szacht instalacyjny : brak możliwości wyburzenia lub zmiany lokalizacji elementu

— ściana działkowa : rodzaj ściany wewnętrznej budynku, rozdzielająca pomieszczenia budynku, nie stanowiąca elementu konstrukcyjnego oraz nie posiadająca właściwości nośnych - możliwość wyburzenia lub przed ich postawieniem, podania własnych preferencji dotyczących lokalizacji elementu

Wymiary pomieszczeń, lokalizację przyborów sanitarnych i inne podano na podstawie projektu budowlanego. Powierzchnia jest obliczona w świetle pionowych przegród w stanie wykończonym, przy uwzględnieniu tynków i okładzin o grubości 1,5cm.

Wymiary podane są w stanie bez wykończenia. W trakcie budowy mogą wystąpić różnice w stosunku do stanu zaprezentowanego w projekcie, wynikające ze specyfiki prac budowlanych. Powyższa oferta ma charakter informacyjny i nie stanowi oferty handlowej w rozumieniu art. 66 §1 Kodeksu Cywilnego

