

# 39,44 m<sup>2</sup>

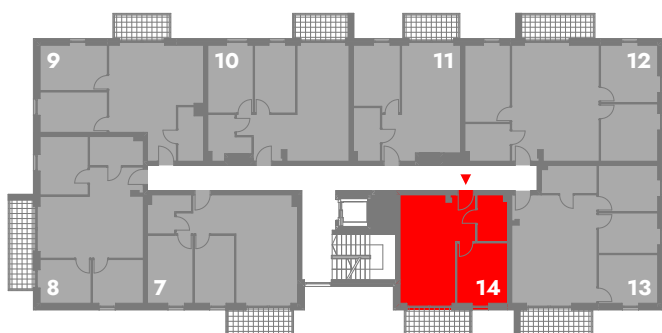
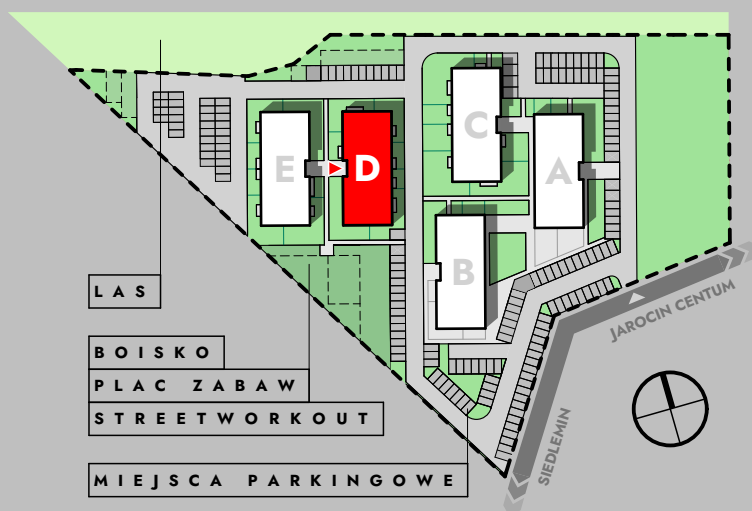
zeskanuj kod QR  
i zobacz lokalizację działki

POWIERZCHNIA UŻYTKOWA LOKALU MIESZKALNEGO

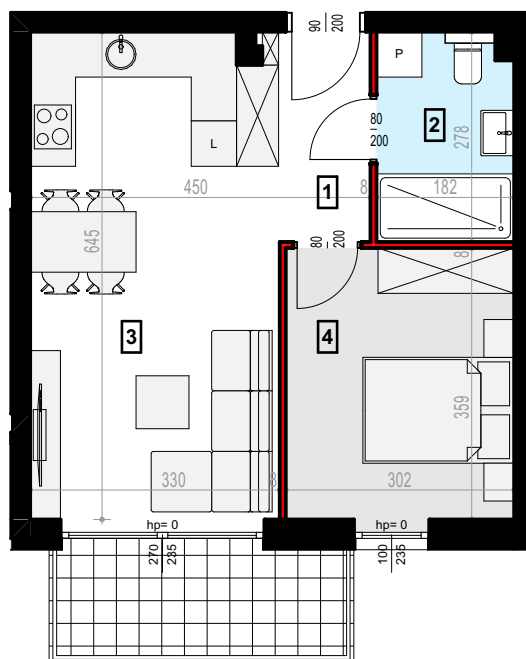
MIESZKANIE 2-POKOJOWE Z BALKONEM  
LOKALIZACJA - 1 PIĘTRO

POWIERZCHNIA BALKONU

## 6,04 m<sup>2</sup>



SCHEMATYCZNY RZUT 1 PIĘTRA



1. KORYTARZ	4,16 m <sup>2</sup>
2. ŁAZIENKA	4,65 m <sup>2</sup>
3. SALON + ANEKS KUCHENNY	19,99 m <sup>2</sup>
4. POKÓJ	10,64 m <sup>2</sup>
<b>RAZEM</b>	<b>39,44 m<sup>2</sup></b>

**—** ściana nośna, kanały went. lub szacht instalacyjny: brak możliwości wyburzenia lub zmiany lokalizacji elementu

**—** ściana działowa: rodzaj ściany wewnętrznej budynku, rozdzielająca pomieszczenia budynku, nie stanowiąca elementu konstrukcyjnego oraz nie posiadająca właściwości nośnych - możliwość wyburzenia lub przed ich postawieniem, podania własnych preferencji dotyczących lokalizacji elementu

Wymiary pomieszczeń, lokalizację przyborów sanitarnych i inne podano na podstawie projektu budowlanego. Powierzchnia jest obliczona w świetle pionowych przegród w stanie wykończonym, przy uwzględnieniu tynków i okładzin o grubości 1,5cm.

Wymiary podane są w stanie bez wykończenia. W trakcie budowy mogą wystąpić różnice w stosunku do stanu zaprezentowanego w projekcie, wynikające ze specyfiki prac budowlanych. Powyższa oferta ma charakter informacyjny i nie stanowi oferty handlowej w rozumieniu art. 66 §1 Kodeksu Cywilnego

