

54,32 m²

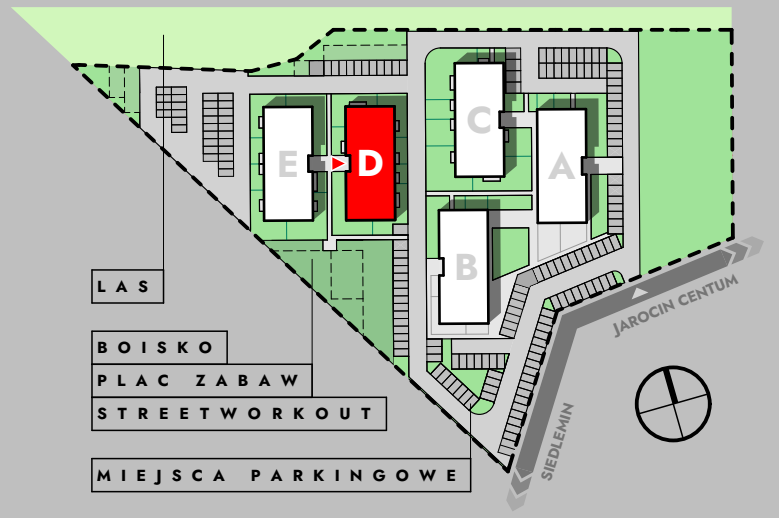
zeskanuj kod QR
i zobacz lokalizację działki

POWIERZCHNIA UŻYTKOWA LOKALU MIESZKALNEGO

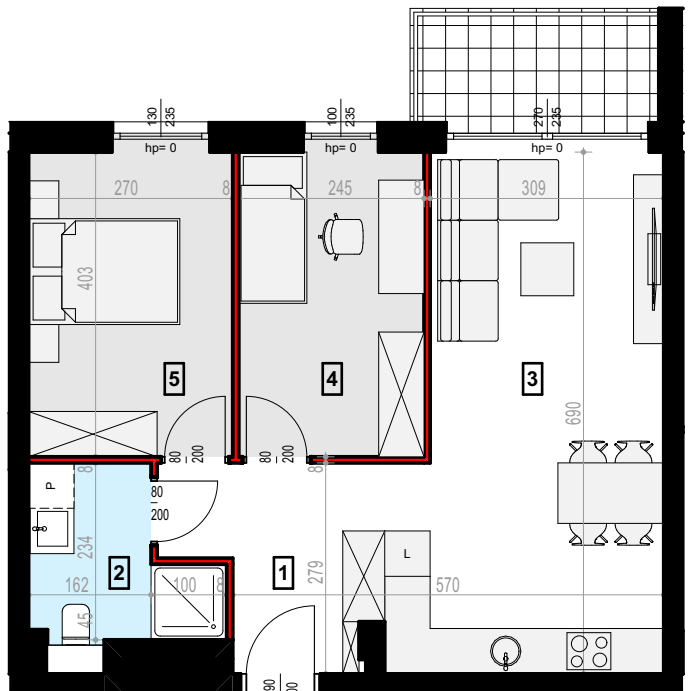
MIESZKANIE 3-POKOJOWE Z BALKONEM
LOKALIZACJA - 1 PIĘTRO

POWIERZCHNIA BALKONU

4,88 m²



SCHEMATYCZNY RZUT 1 PIĘTRA



- | | |
|---------------------------|----------------------------|
| 1. KORYTARZ | 6,50 m ² |
| 2. ŁAZIENKA | 4,78 m ² |
| 3. SALON + ANEKS KUCHENNY | 22,68 m ² |
| 4. POKÓJ | 9,68 m ² |
| 5. SYPIALNIA | 10,68 m ² |
| RAZEM | 54,32 m² |

ściana nośna, kanały went. lub szacht instalacyjny : brak możliwości wyburzenia lub zmiany lokalizacji elementu

ściana działowa : rodzaj ściany wewnętrznej budynku, rozdzielająca pomieszczenia budynku, nie stanowiąca elementu konstrukcyjnego oraz nie posiadająca właściwości nośnych - możliwość wyburzenia lub przed ich postawieniem, podania własnych preferencji dotyczących lokalizacji elementu

Wymiary pomieszczeń, lokalizację przyborów sanitarnych i inne podano na podstawie projektu budowlanego. Powierzchnia jest obliczona w świetle pionowych przegród w stanie wykończonym, przy uwzględnieniu tynków i okładzin o grubości 1,5cm. Wymiary podane są w stanie bez wykończenia. W trakcie budowy mogą wystąpić różnice w stosunku do stanu zaprezentowanego w projekcie, wynikające ze specyfiki prac budowlanych. Powyższa oferta ma charakter informacyjny i nie stanowi oferty handlowej w rozumieniu art. 66 §1 Kodeksu Cywilnego

