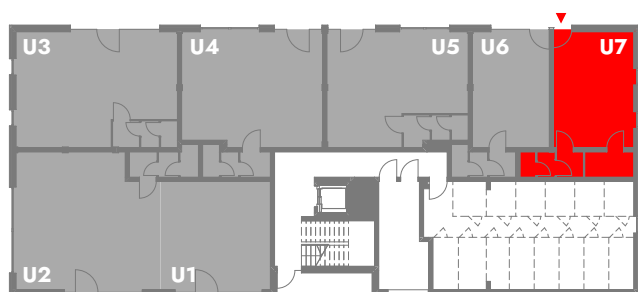
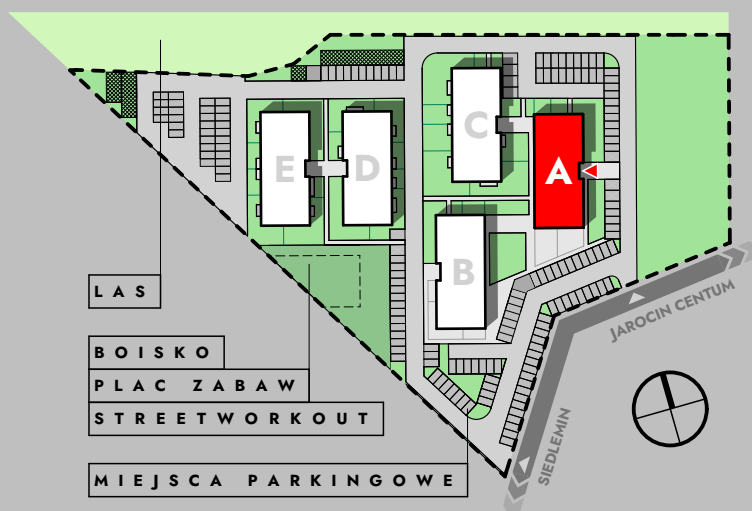


# 42,71 m<sup>2</sup>

zeskanuj kod QR  
i zobacz lokalizację działki

**POWIERZCHNIA UŻYTKOWA LOKALU  
HANDLOWO-USŁUGOWEGO**

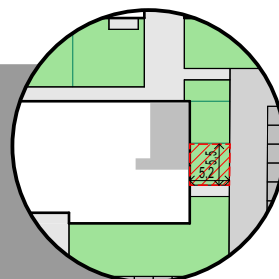
**LOKALIZACJA : PARTER**  
**MOŻLIWOŚĆ ŁĄCZENIA SĄSIADUJĄCYCH LOKALI**  
**BEZPOŚREDNIE WEJŚCIE Z ZEWNĄTRZ**



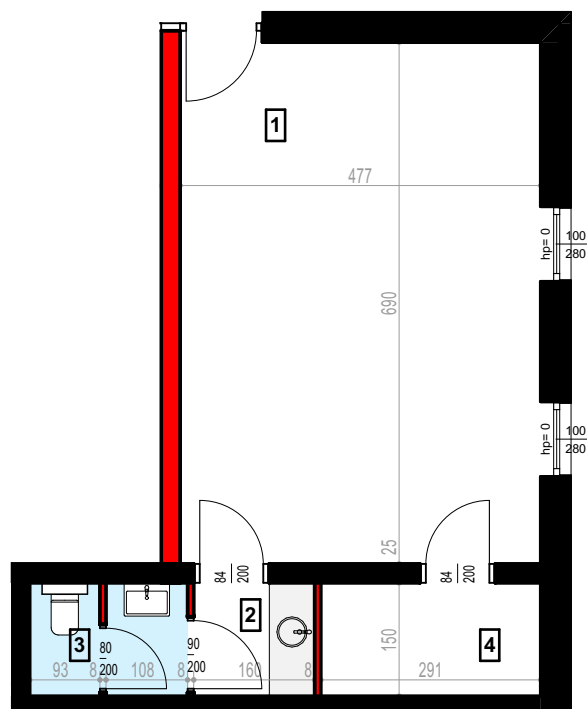
SCHEMATYCZNY RZUT PARTERU

# 29,2 m<sup>2</sup>

**POWIERZCHNIA TERENU  
PRZYNALEŻNEGO DO LOKALU**



1. POW. HANDLOWO-USŁUGOWA	32,77 m <sup>2</sup>
2. POM. SOCJALNE	2,31 m <sup>2</sup>
3. WC Z PRZEDSIONKIEM	3,40 m <sup>2</sup>
4. POM. GOSPODARCZE	4,23 m <sup>2</sup>
<b>RAZEM</b>	<b>42,71 m<sup>2</sup></b>



— ściana nośna, kanały went. lub szacht instalacyjny : brak możliwości wyburzenia lub zmiany lokalizacji elementu

— ściana działowa : rodzaj ściany wewnętrznej budynku, rozdzielająca pomieszczenia budynku, nie stanowiąca elementu konstrukcyjnego oraz nie posiadająca właściwości nośnych - możliwość wyburzenia lub przed ich postawieniem, podania własnych preferencji dotyczących lokalizacji elementu

Wymiary pomieszczeń, lokalizację przyborów sanitarnych i inne podano na podstawie projektu budowlanego. Powierzchnia jest obliczona w świetle pionowych przegród w stanie wykończonym, przy uwzględnieniu tynków i okładzin o grubości 1,5cm.

Wymiary podane są w stanie bez wykończenia. W trakcie budowy mogą wystąpić różnice w stosunku do stanu zaprezentowanego w projekcie, wynikające ze specyfiki prac budowlanych. Powyższa oferta ma charakter informacyjny i nie stanowi oferty handlowej w rozumieniu art. 66 §1 Kodeksu Cywilnego

