

86,75 m²

zeskanuj kod QR i zobacz lokalizację działki

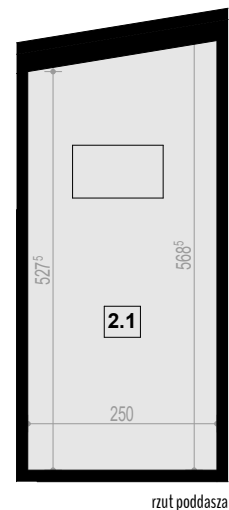
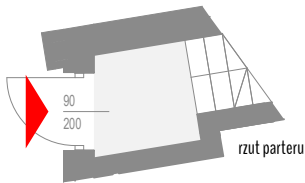
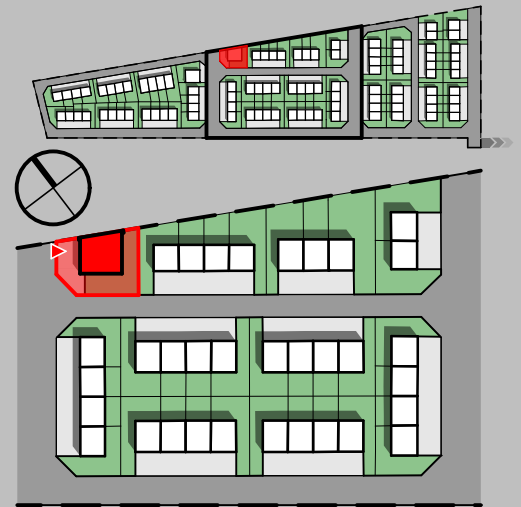
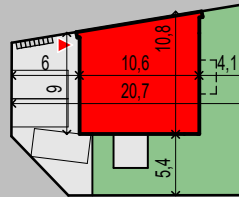
POWIERZCHNIA UŻYTKOWA LOKALU MIESZKALNEGO

MIESZKANIE 1-KONDYGNACYJNE
4-POKOJOWE Z BALKONEM



13,4 m² POWIERZCHNIA
PODDASZA

4,50 m² POWIERZCHNIA
BALKONU



0.1 KOMUNIKACJA	3,54 m²
<i>powierzchnia użytkowa parteru</i>	
1.1 KOMUNIKACJA	7,33 m ²
1.2 SALON	37,49 m ²
1.3 ŁAZIENKA	7,06 m ²
1.4 POKÓJ	9,12 m ²
1.5 POKÓJ	10,72 m ²
1.6 SYPIALNIA	11,49 m ²
RAZEM	83,21 m²
<i>suma powierzchni użytkowej piętra</i>	
RAZEM	86,75 m²
<i>suma powierzchni użytkowej lokalu mieszkalnego</i>	

— ściana nośna, kanały went. lub szacht instalacyjny : brak możliwości wyburzenia lub zmiany lokalizacji elementu
 — ściana działowa : rodzaj ściany wewnętrznej budynku, rozdzielająca pomieszczenia budynku, nie stanowiąca elementu konstrukcyjnego oraz nie posiadająca własności nośnych - możliwość wyburzenia lub przed ich postawieniem, podania własnych preferencji dotyczących lokalizacji elementu

Wymiary pomieszczeń, lokalizację przyborów sanitarnych i inne podano na podstawie projektu budowlanego. Powierzchnia jest obliczona w świetle pionowych przegród w stanie wykończonym, przy uwzględnieniu tynków i okładzin o grubości 1,5cm.

Wymiary podane są w stanie bez wykończenia. W trakcie budowy mogą wystąpić różnice w stosunku do stanu zaprezentowanego w projekcie, wynikające ze specyfiki prac budowlanych. Powyższa oferta ma charakter informacyjny i nie stanowi oferty handlowej w rozumieniu art. 66 §1 Kodeksu Cywilnego

