

F6/1

LOKAL NR

OSIEDLE

LESZCZYCE

KDM
DEVELOPER

54,69 m²

zeskanuj kod QR
i zobacz lokalizację działki

POWIERZCHNIA UŻYTKOWA LOKALU MIESZKALNEGO

MIESZKANIE 3-POKOJOWE Z TARASEM
LOKALIZACJA - PARTER



178,9 m²

POWIERZCHNIA
DZIAŁKI

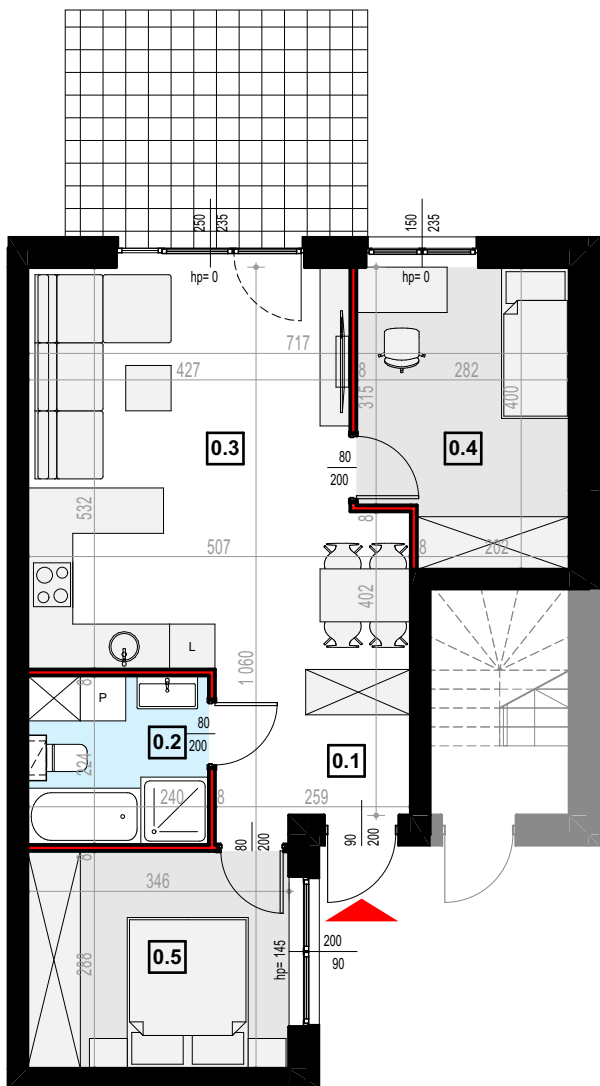
12,00 m²

POWIERZCHNIA
TARASU



MIEJSCA GROMADZENIA
ODPADKÓW STAŁYCH

MIEJSCA
PARKINGOWE



0.1 KOMUNIKACJA	5,23 m ²
0.2 ŁAZIENKA	5,23 m ²
0.3 SALON + ANEKS KUCHENNY	24,07 m ²
0.4 POKÓJ	10,39 m ²
0.5 POKÓJ	9,77 m ²
RAZEM	54,69 m²

suma powierzchni użytkowej parteru

— ściana nośna, kanały went. lub szacht instalacyjny : brak możliwości wyburzenia lub zmiany lokalizacji elementu

— ściana działowa : rodzaj ściany wewnętrznej budynku, rozdzielająca pomieszczenia budynku, nie stanowiąca elementu konstrukcyjnego oraz nie posiadająca własności nośnych - możliwość wyburzenia lub przed ich postawieniem, podania własnych preferencji dotyczących lokalizacji elementu

Wymiary pomieszczeń, lokalizację przyborów sanitarnych i inne podano na podstawie projektu budowlanego. Powierzchnia jest obliczona w świetle pionowych przegród w stanie wykończonym, przy uwzględnieniu tynków i okładzin o grubości 1,5cm.

Wymiary podane są w stanie bez wykończenia. W trakcie budowy mogą wystąpić różnice w stosunku do stanu zaprezentowanego w projekcie, wynikające ze specyfiki prac budowlanych. Powyższa oferta ma charakter informacyjny i nie stanowi oferty handlowej w rozumieniu art. 66 §1 Kodeksu Cywilnego

KDM DEVELOPER

ul. Pszeniczna 2, 63-040 Nowe Miasto nad Wartą

tel. 515-915-515

biuro@kdm-deweloper.pl

www.kdm-deweloper.pl

