

# 88,16 m<sup>2</sup>

zeskanuj kod QR  
i zobacz lokalizację działki

POWIERZCHNIA  
UŻYTKOWA

+ 68,87 m<sup>2</sup>

POWIERZCHNIA  
ANTRESOLA/SYPIALNIA

+ 19,29 m<sup>2</sup>



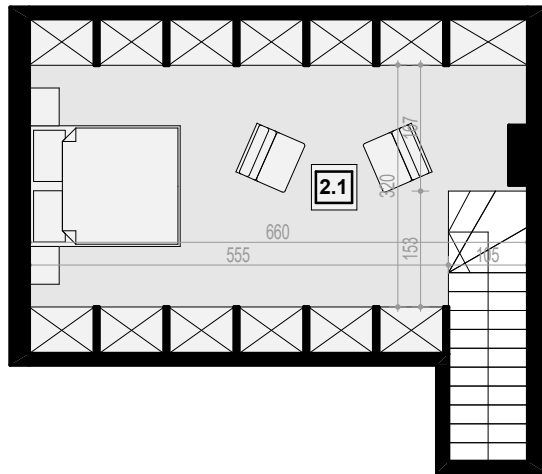
MIESZKANIE 3-POKOJOWE Z ANTRESOLĄ, LOKALIZACJA - PIĘTRO

# 96,9 m<sup>2</sup>

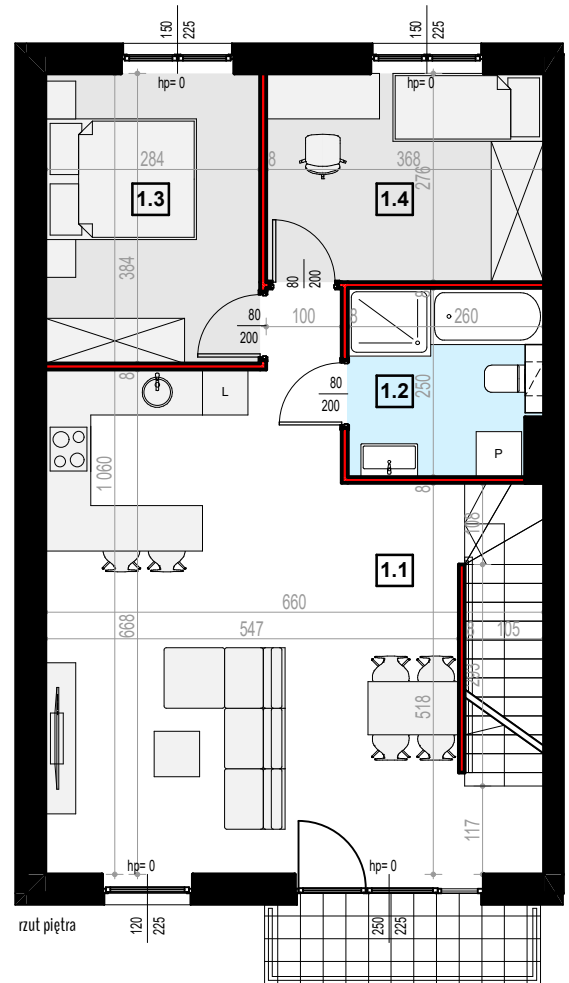
POWIERZCHNIA  
DZIAŁKI

# 4,15 m<sup>2</sup>

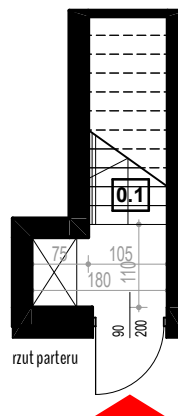
POWIERZCHNIA  
BALKONU



rzut antresoli



rzut piętra



rzut parteru

<b>0.1 KOMUNIKACJA</b>	<b>3,80 m<sup>2</sup></b>
<i>powierzchnia użytkowa parteru</i>	
<b>1.1 KOMUNIKACJA</b>	2,09 m <sup>2</sup>
<b>1.2 ŁAZIENKA</b>	6,15 m <sup>2</sup>
<b>1.3 SALON + ANEKS KUCHENNY</b>	36,17 m <sup>2</sup>
<b>1.4 POKÓJ</b>	9,96 m <sup>2</sup>
<b>1.5 POKÓJ</b>	10,70 m <sup>2</sup>
<b>RAZEM</b>	<b>68,87 m<sup>2</sup></b>
<i>suma powierzchni użytkowej piętra</i>	
<b>2.1 SYPIALNIA</b>	<b>19,29 m<sup>2</sup></b>
<i>powierzchnia antresoli</i>	

— ściana nośna, kanały went. lub szacht instalacyjny: brak możliwości wyburzenia lub zmiany lokalizacji elementu

— ściana działowa: rodzaj ściany wewnętrznej budynku, rozdzielająca pomieszczenia budynku, nie stanowiąca elementu konstrukcyjnego oraz nie posiadająca właściwości nośnych - możliwość wyburzenia lub przed ich postawieniem, podania własnych preferencji dotyczących lokalizacji elementu

Wymiary pomieszczeń, lokalizację przyrządów sanitarnych i inne podano na podstawie projektu budowlanego. Powierzchnia jest obliczona w świetle pionowych przegród w stanie wykończonym, przy uwzględnieniu tynków i okładzin o grubości 1,5cm.

Wymiary podane są w stanie bez wykończenia. W trakcie budowy mogą wystąpić różnice w stosunku do stanu zaprezentowanego w projekcie, wynikające ze specyfiki prac budowlanych. Powyższa oferta ma charakter informacyjny i nie stanowi oferty handlowej w rozumieniu art. 66 §1 Kodeksu Cywilnego

