

F1/2

LOKAL NR

OSIEDLE

LESZCZYCE

KDM
DEWELOPER

88,16 m²

zescanuj kod QR
i zobacz lokalizację działki

POWIERZCHNIA
UŻYTKOWA

+ 68,87 m²

POWIERZCHNIA
ANTRESOLA/SYPIALNIA

+ 19,29 m²



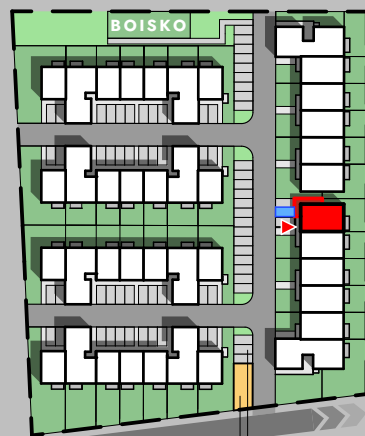
MIESZKANIE 3-POKOJOWE Z ANTRESOLĄ, LOKALIZACJA - PIĘTRO

57,4 m²

POWIERZCHNIA
DZIAŁKI

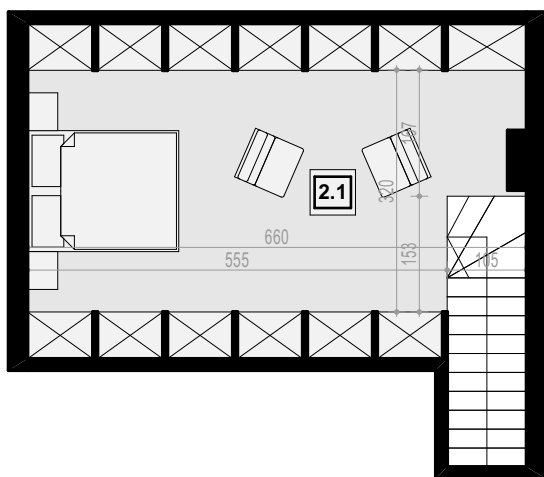
4,15 m²

POWIERZCHNIA
BALKONU

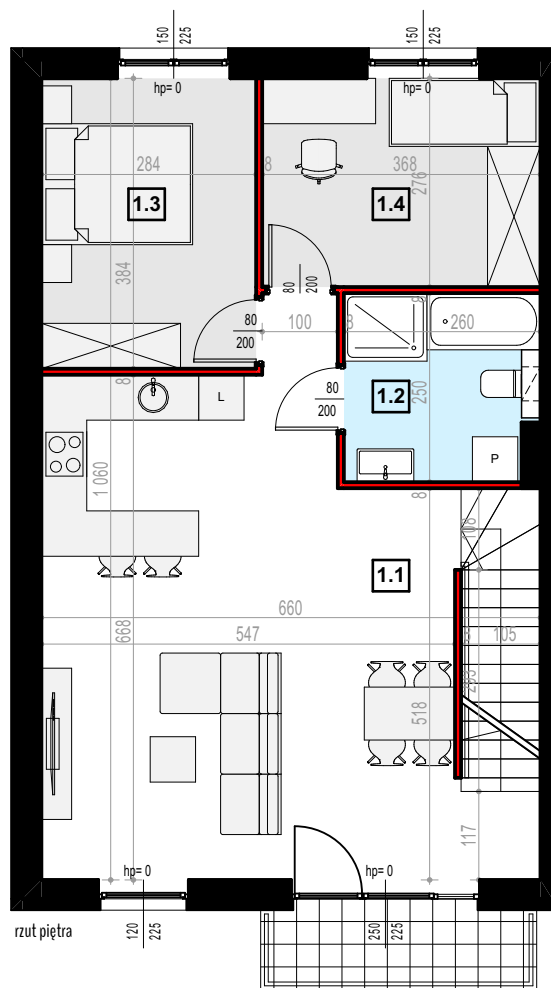


MIEJSCA GROMADZENIA
ODPAWKÓW STAŁYCH

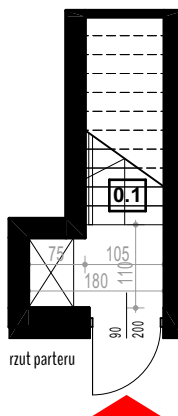
MIEJSCA
PARKINGOWE



rzut antresoli



rzut parteru



rzut parteru

0.1 KOMUNIKACJA	3,80 m²
<small>powierzchnia użytkowa parteru</small>	
1.1 KOMUNIKACJA	2,09 m ²
1.2 ŁAZIENKA	6,15 m ²
1.3 SALON + ANEKS KUCHENNY	36,17 m ²
1.4 POKÓJ	9,96 m ²
1.5 POKÓJ	10,70 m ²
RAZEM	68,87 m²
<small>suma powierzchni użytkowej piętra</small>	
2.1 SYPIALNIA	19,29 m²
<small>powierzchnia antresoli</small>	

— ściana nośna, kanały went. lub szacht instalacyjny; brak możliwości wyburzenia lub zmiany lokalizacji elementu

— ściana działowa: rodzaj ściany wewnętrznej budynku, rozdzielająca pomieszczenia budynku, nie stanowiąca elementu konstrukcyjnego oraz nie posiadająca właściwości nośnych - możliwość wyburzenia lub przed ich postawieniem, podania własnych preferencji dotyczących lokalizacji elementu

Wymiary pomieszczeń, lokalizację przyborów sanitarnych i inne podano na podstawie projektu budowlanego. Powierzchnia jest obliczona w świetle pionowych przegród w stanie wykończonym, przy uwzględnieniu tynków i okładzin o grubości 1,5cm.

Wymiary podane są w stanie bez wykończenia. W trakcie budowy mogą wystąpić różnice w stosunku do stanu zaprezentowanego w projekcie, wynikające ze specyfiki prac budowlanych. Powyższa oferta ma charakter informacyjny i nie stanowi oferty handlowej w rozumieniu art. 66 §1 Kodeksu Cywilnego

