

60,97 m²

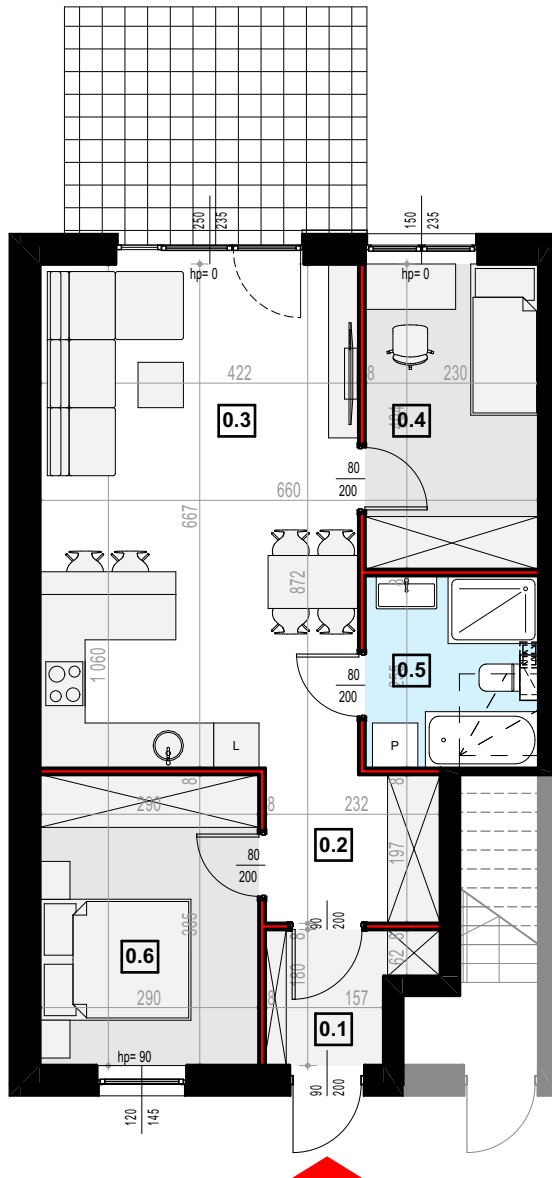
zeskanuj kod QR
i zobacz lokalizację działki

POWIERZCHNIA UŻYTKOWA LOKALU MIESZKALNEGO
MIESZKANIE 3-POKOJOWE Z TARASEM
LOKALIZACJA - PARTER



102,3 m² POWIERZCHNIA
DZIAŁKI

12,00 m² POWIERZCHNIA
TARASU



0.1 WIATROŁAP	3,16 m ²
0.2 KOMUNIKACJA	4,44 m ²
0.3 ŁAZIENKA	5,31 m ²
0.4 SALON + ANEKS KUCHENNY	27,93 m ²
0.5 POKÓJ	9,10 m ²
0.6 POKÓJ	10,96 m ²
RAZEM	60,97 m²
<small>suma powierzchni użytkowej parteru</small>	

— ściana nośna, kanały went. lub szacht instalacyjny : brak możliwości wyburzenia lub zmiany lokalizacji elementu

— ściana działowa : rodzaj ściany wewnętrznej budynku, rozdzielająca pomieszczenia budynku, nie stanowiąca elementu konstrukcyjnego oraz nie posiadająca właściwości nośnych - możliwość wyburzenia lub przed ich postawieniem, podania własnych preferencji dotyczących lokalizacji elementu

Wymiary pomieszczeń, lokalizację przyborów sanitarnych i inne podano na podstawie projektu budowlanego. Powierzchnia jest obliczona w świetle pionowych przegród w stanie wykończonym, przy uwzględnieniu tynków i okładzin o grubości 1,5cm.

Wymiary podane są w stanie bez wykończenia. W trakcie budowy mogą wystąpić różnice w stosunku do stanu zaprezentowanego w projekcie, wynikające ze specyfiki prac budowlanych. Powyższa oferta ma charakter informacyjny i nie stanowi oferty handlowej w rozumieniu art. 66 §1 Kodeksu Cywilnego

