

97,31 m²

zeskanuj kod QR
i zobacz lokalizację działki

**POWIERZCHNIA
UŻYTKOWA** + **82,66 m²**
**POWIERZCHNIA
ANTRESOLA/SYPIALNIA** + **14,65 m²**



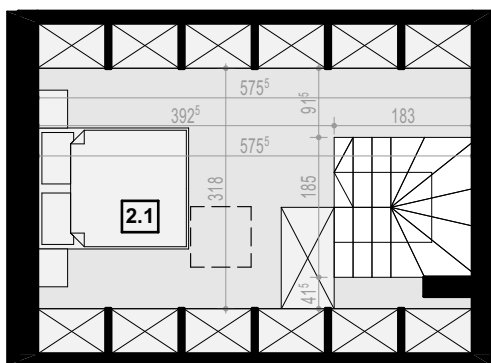
MIESZKANIE 4-POKOJOWE, 2-KONDYGNACYJNE Z ANTRESOLĄ

214,0 m² POWIERZCHNIA
DZIAŁKI **10,50 m²** POWIERZCHNIA
TARASU **3,38 m²** POWIERZCHNIA
BALKONU

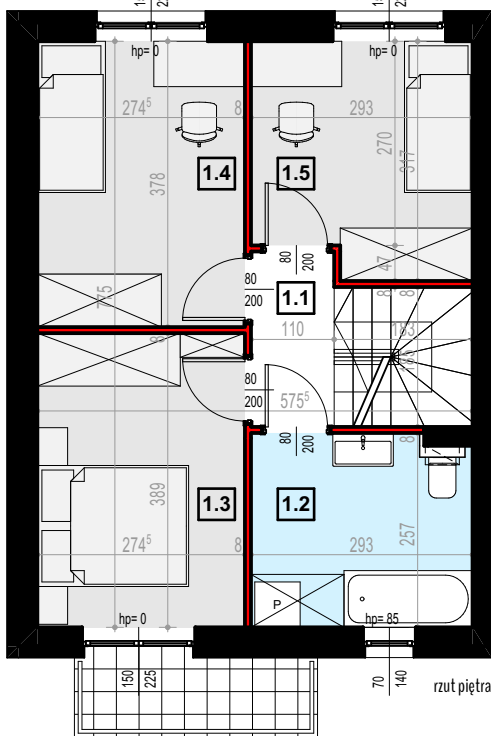


MIEJSCA GROMADZENIA
ODPADKÓW STAŁYCH

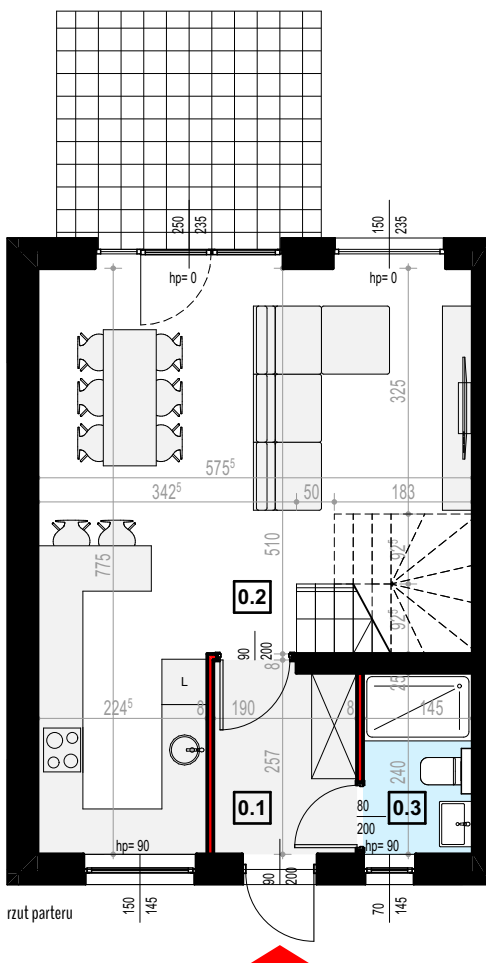
MIEJSCA
PARKINGOWE



rzut antresoli



rzut piętra



rzut parteru

0.1 WIATROŁAP	4,61 m ²
0.2 SALON + ANEKS KUCHENNY	34,14 m ²
0.3 ŁAZIENKA	3,36 m ²
RAZEM	42,11 m²
<small>suma powierzchni użytkowej parteru</small>	

1.1 KOMUNIKACJA	4,09 m ²
1.2 ŁAZIENKA	7,25 m ²
1.3 POKÓJ	10,48 m ²
1.4 POKÓJ	10,18 m ²
1.5 POKÓJ	8,55 m ²
RAZEM	40,55 m²
<small>suma powierzchni użytkowej piętra</small>	

2.1 SYPIALNIA	14,65 m ²
<small>powierzchnia antresoli</small>	

— ściana nośna, kanały went. lub szacht instalacyjny : brak możliwości wyburzenia lub zmiany lokalizacji elementu

— ściana działowa : rodzaj ściany wewnętrznej budynku, rozdzielająca pomieszczenia budynku, nie stanowiąca elementu konstrukcyjnego oraz nie posiadająca właściwości nośnych - możliwość wyburzenia lub przed ich postawieniem, podania własnych preferencji dotyczących lokalizacji elementu

Wymiary pomieszczeń, lokalizację przyborów sanitarnych i inne podano na podstawie projektu budowlanego. Powierzchnia jest obliczona w świetle pionowych przegród w stanie wykończonym, przy uwzględnieniu tynków i okładzin o grubości 1,5cm.

Wymiary podane są w stanie bez wykończenia. W trakcie budowy mogą wystąpić różnice w stosunku do stanu zaprezentowanego w projekcie, wynikające ze specyfiki prac budowlanych. Powyższa oferta ma charakter informacyjny i nie stanowi oferty handlowej w rozumieniu art. 66 §1 Kodeksu Cywilnego

