

# 45,89 m<sup>2</sup>

zeskanuj kod QR  
i zobacz lokalizację działki

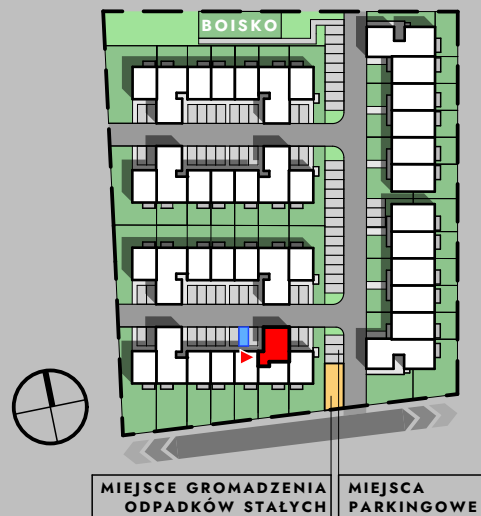
POWIERZCHNIA UŻYTKOWA LOKALU MIESZKALNEGO

MIESZKANIE 2-POKOJOWE Z TARASEM  
LOKALIZACJA - PIĘTRO



# 14

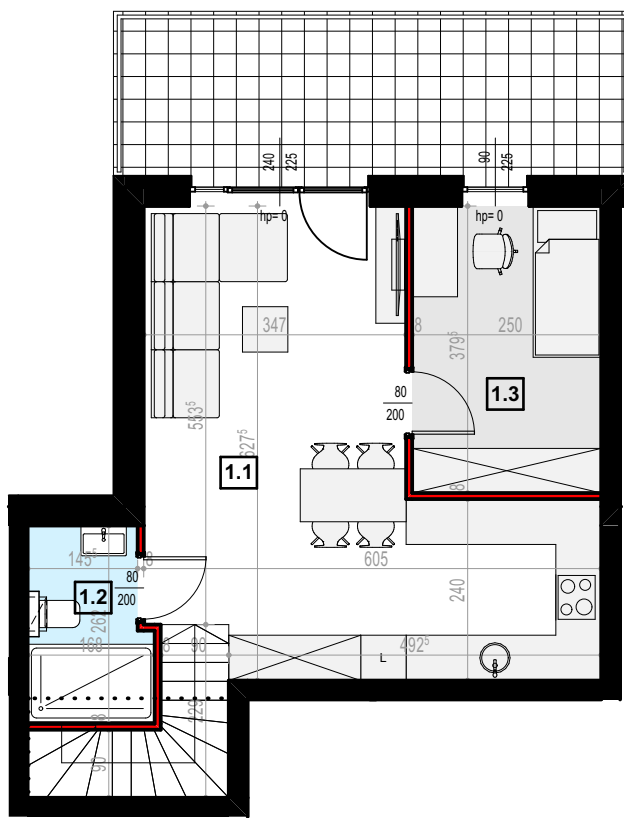
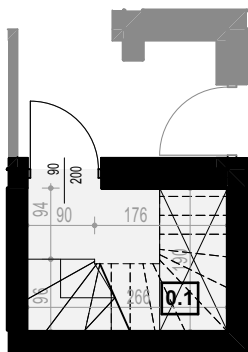
POWIERZCHNIA  
TARASU  
,90 m<sup>2</sup>



**0.1 KOMUNIKACJA** **4,04 m<sup>2</sup>**  
powierzchnia użytkowa parteru

- |                            |                            |
|----------------------------|----------------------------|
| 1.1 KL. SCHODOWA           | 1,80 m <sup>2</sup>        |
| 1.2 SALON + ANEKS KUCHENNY | 26,79 m <sup>2</sup>       |
| 1.3 ŁAZIENKA               | 3,96 m <sup>2</sup>        |
| 1.4 POKÓJ                  | 9,30 m <sup>2</sup>        |
| <b>RAZEM</b>               | <b>41,85 m<sup>2</sup></b> |

suma powierzchni użytkowej piętra



ściana nośna, kanały went. lub szacht instalacyjny : brak możliwości wyburzenia lub zmiany lokalizacji elementu

ściana działowa : rodzaj ściany wewnętrznej budynku, rozdzielająca pomieszczenia budynku, nie stanowiąca elementu konstrukcyjnego oraz nie posiadająca właściwości nośnych - możliwość wyburzenia lub przed ich postawieniem, podania własnych preferencji dotyczących lokalizacji elementu

Wymiary pomieszczeń, lokalizację przyborów sanitarnych i inne podano na podstawie projektu budowlanego. Powierzchnia jest obliczona w świetle pionowych przegród w stanie wykończonym, przy uwzględnieniu tynków i okładzin o grubości 1,5cm.

Wymiary podane są w stanie bez wykończenia. W trakcie budowy mogą wystąpić różnice w stosunku do stanu zaprezentowanego w projekcie, wynikające ze specyfiki prac budowlanych. Powyższa oferta ma charakter informacyjny i nie stanowi oferty handlowej w rozumieniu art. 66 §1 Kodeksu Cywilnego

