

100,77 m²

zeskanuj kod QR
i zobacz lokalizację działki

POWIERZCHNIA
UŻYTKOWA

+ 80,77 m²

POWIERZCHNIA
ANTRESOLA/SYPIALNIA

+ 20,00 m²



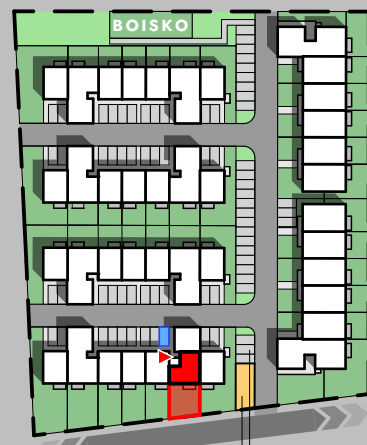
MIESZKANIE 3-POKOJOWE Z ANTRESOLĄ

128,0 m²

POWIERZCHNIA
DZIAŁKI

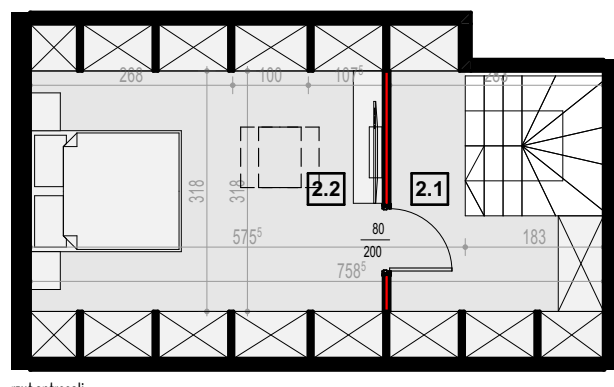
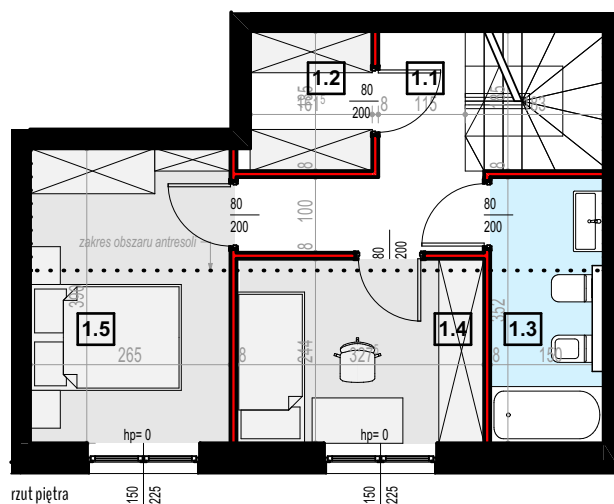
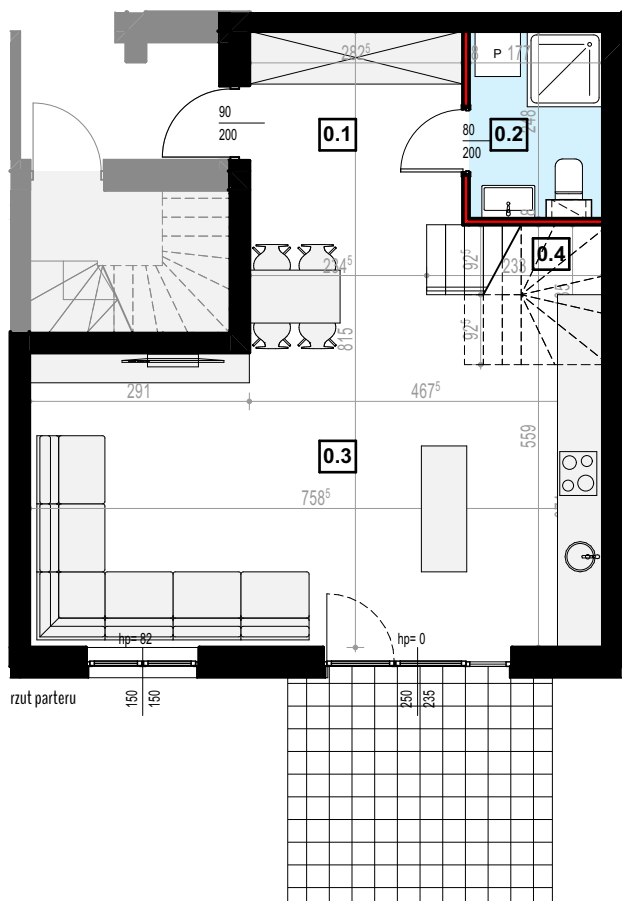
10,50 m²

POWIERZCHNIA
TARASU



MIEJSCA GROMADZENIA
ODPAWKÓW STAŁYCH

MIEJSCA
PARKINGOWE



0.1 KOMUNIKACJA	5,83 m ²
0.2 ŁAZIENKA	4,26 m ²
0.3 SALON + ANEKS KUCHENNY	35,52 m ²
0.4 KL. SCHODOWA	1,89 m ²
RAZEM	47,50 m²

suma powierzchni użytkowej parteru

1.1 KOMUNIKACJA	7,25 m ²
1.2 ŁAZIENKA	5,13 m ²
1.3 POKÓJ	7,82 m ²
1.4 SYPIALNIA	10,14 m ²
1.5 GARDEROBA	2,93 m ²
RAZEM	33,27 m²

suma powierzchni użytkowej piętra

2.1 KOMUNIKACJA/GARDEROBA	5,37 m ²
2.2 SYPIALNIA	14,63 m ²
RAZEM	20,00 m²

suma powierzchni antresoli

— ściana nośna, kanały went. lub szacht instalacyjny: brak możliwości wyburzenia lub zmiany lokalizacji elementu

— ściana działowa: rodzaj ściany wewnętrznej budynku, rozdzielająca pomieszczenia budynku, nie stanowiąca elementu konstrukcyjnego oraz nie posiadająca właściwości nośnych - możliwość wyburzenia lub przed ich postawieniem, podania własnych preferencji dotyczących lokalizacji elementu

Wymiary pomieszczeń, lokalizację przyborów sanitarnych i inne podano na podstawie projektu budowlanego. Powierzchnia jest obliczona w świetle pionowych przegród w stanie wykończonym, przy uwzględnieniu tynków i okładzin o grubości 1,5cm.

Wymiary podane są w stanie bez wykończenia. W trakcie budowy mogą wystąpić różnice w stosunku do stanu zaprezentowanego w projekcie, wynikające ze specyfiki prac budowlanych. Powyższa oferta ma charakter informacyjny i nie stanowi oferty handlowej w rozumieniu art. 66 §1 Kodeksu Cywilnego

