

45,89 m²

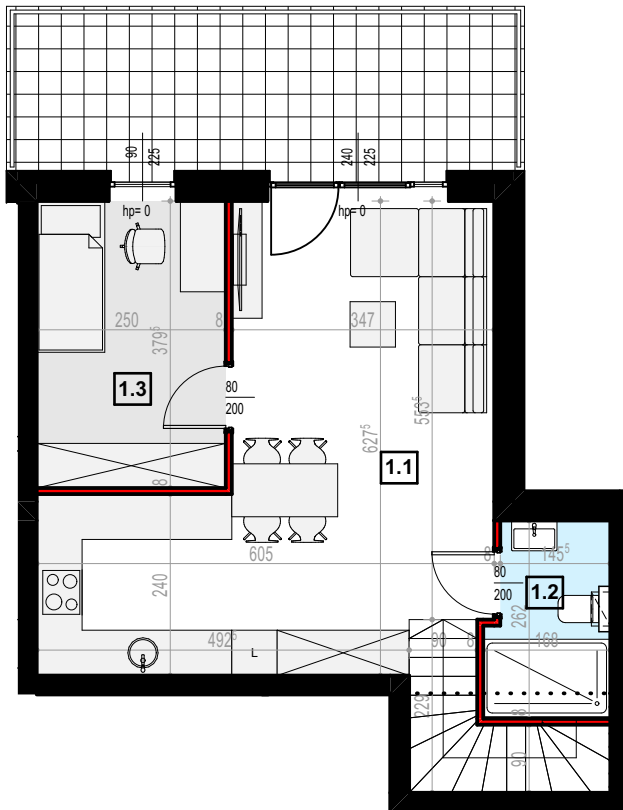
zescanuj kod QR
i zobacz lokalizację działki

POWIERZCHNIA UŻYTKOWA LOKALU MIESZKALNEGO
MIESZKANIE 2-POKOJOWE Z TARASEM
LOKALIZACJA - PIĘTRO



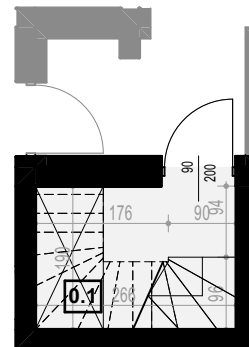
14

POWIERZCHNIA
TARASU
,90 m²



rzut piętra

0.1 KOMUNIKACJA	4,04 m²
<small>powierzchnia użytkowa parteru</small>	
1.1 KL. SCHODOWA	1,80 m ²
1.2 SALON + ANEKS KUCHENNY	26,79 m ²
1.3 ŁAZIENKA	3,96 m ²
1.4 POKÓJ	9,30 m ²
RAZEM	41,85 m²
<small>suma powierzchni użytkowej piętra</small>	



rzut parteru

— ściana nośna, kanały went. lub szacht instalacyjny; brak możliwości wyburzenia lub zmiany lokalizacji elementu

— ściana działowa; rodzaj ściany wewnętrznej budynku, rozdzielająca pomieszczenia budynku, nie stanowiąca elementu konstrukcyjnego oraz nie posiadająca właściwości nośnych - możliwość wyburzenia lub przed ich postawieniem, podania własnych preferencji dotyczących lokalizacji elementu

Wymiary pomieszczeń, lokalizację przyborów sanitarnych i inne podano na podstawie projektu budowlanego. Powierzchnia jest obliczona w świetle pionowych przegród w stanie wykończonym, przy uwzględnieniu tynków i okładzin o grubości 1,5cm. Wymiary podane są w stanie bez wykończenia. W trakcie budowy mogą wystąpić różnice w stosunku do stanu zaprezentowanego w projekcie, wynikające ze specyfiki prac budowlanych. Powyższa oferta ma charakter informacyjny i nie stanowi oferty handlowej w rozumieniu art. 66 §1 Kodeksu Cywilnego

