

97,31 m²

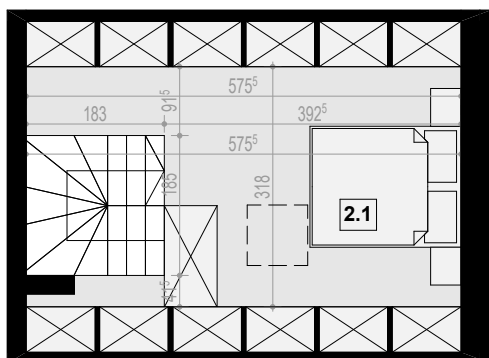
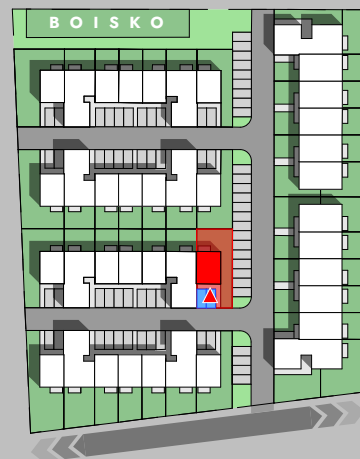
zeskanuj kod QR
i zobacz lokalizację działki

**POWIERZCHNIA
UŻYTKOWA** + **82,66 m²**
**POWIERZCHNIA
ANTRESOLA/SYPIALNIA** + **14,65 m²**

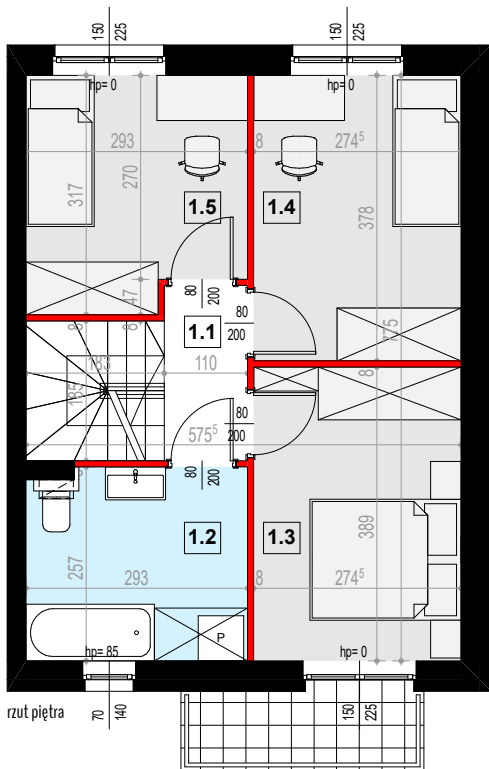


MIESZKANIE 4-POKOJOWE, 2-KONDYGNACYJNE Z ANTRESOLĄ

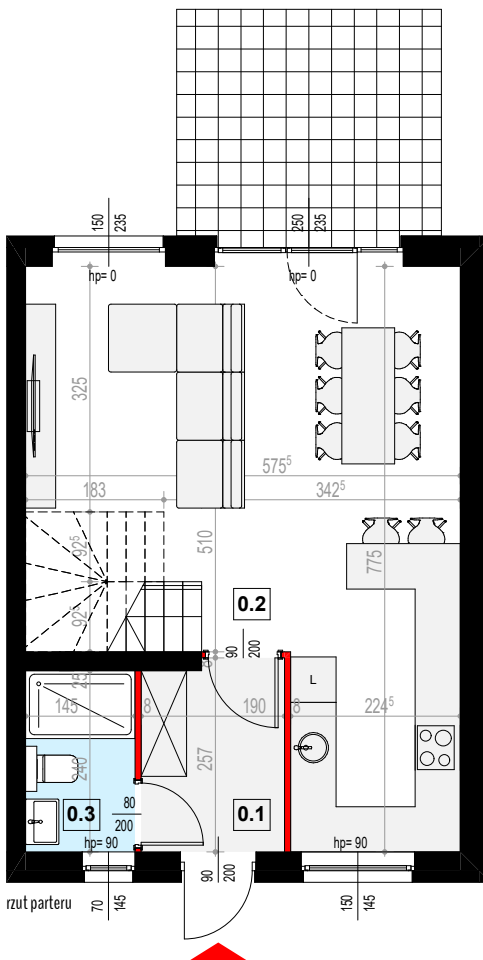
198,0 m² POWIERZCHNIA
DZIAŁKI
10,50 m² POWIERZCHNIA
TARASU
3,38 m² POWIERZCHNIA
BALKONU



rzut antresoli



rzut piętra



rzut parteru

0.1 WIATROŁĄP	4,61 m ²
0.2 SALON + ANEKS KUCHENNY	34,14 m ²
0.3 ŁAZIENKA	3,36 m ²
RAZEM	42,11 m²
<i>suma powierzchni użytkowej parteru</i>	
1.1 KOMUNIKACJA	4,09 m ²
1.2 ŁAZIENKA	7,25 m ²
1.3 POKÓJ	10,48 m ²
1.4 POKÓJ	10,18 m ²
1.5 POKÓJ	8,55 m ²
RAZEM	40,55 m²
<i>suma powierzchni użytkowej piętra</i>	
2.1 SYPIALNIA	14,65 m ²
<i>powierzchnia antresoli</i>	

— ściana nośna, kanały went. lub szacht instalacyjny : brak możliwości wyburzenia lub zmiany lokalizacji elementu

— ściana działowa : rodzaj ściany wewnętrznej budynku, rozdzielająca pomieszczenia budynku, nie stanowiąca elementu konstrukcyjnego oraz nie posiadająca właściwości nośnych - możliwość wyburzenia lub przed ich postawieniem, podania własnych preferencji dotyczących lokalizacji elementu

Wymiary pomieszczeń, lokalizacja przyrządów sanitarnych i inne podane na podstawie projektu budowlanego. Powierzchnia jest obliczona w świetle pionowych przegród w stanie wykończonym, przy uwzględnieniu tynków i okładzin o grubości 1,5cm.

Wymiary podane są w stanie bez wykończenia. W trakcie budowy mogą wystąpić różnice w stosunku do stanu zaprezentowanego w projekcie, wynikające ze specyfiki prac budowlanych. Powyższa oferta ma charakter informacyjny i nie stanowi oferty handlowej w rozumieniu art. 66 §1 Kodeksu Cywilnego

