

# 100,77 m<sup>2</sup>

zeskanuj kod QR  
i zobacz lokalizację działki

POWIERZCHNIA  
UŻYTKOWA

+ 80,77 m<sup>2</sup>

POWIERZCHNIA  
ANTRESOLA/SYPIALNIA

+ 20,00 m<sup>2</sup>



MIESZKANIE 3-POKOJOWE Z ANTRESOLĄ

# 105,0 m<sup>2</sup>

POWIERZCHNIA  
DZIAŁKI

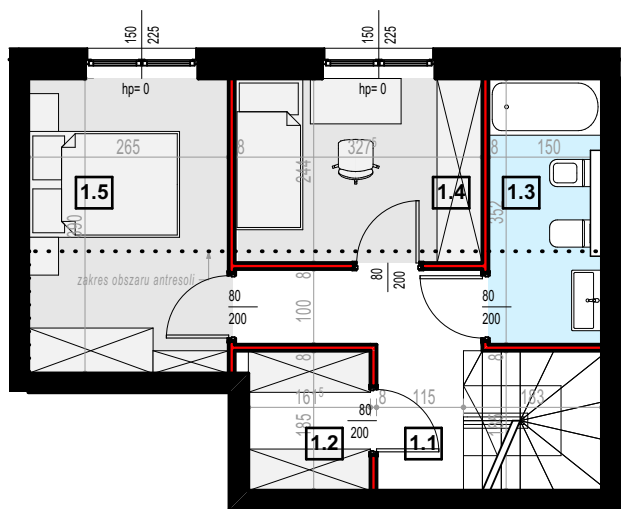
# 10,50 m<sup>2</sup>

POWIERZCHNIA  
TARASU

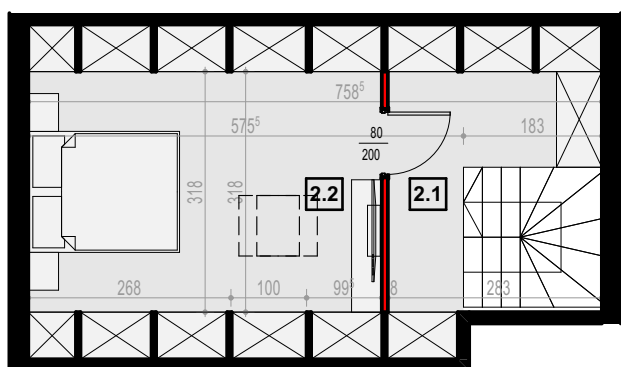


MIEJSCA GROMADZENIA  
ODPADKÓW STAŁYCH

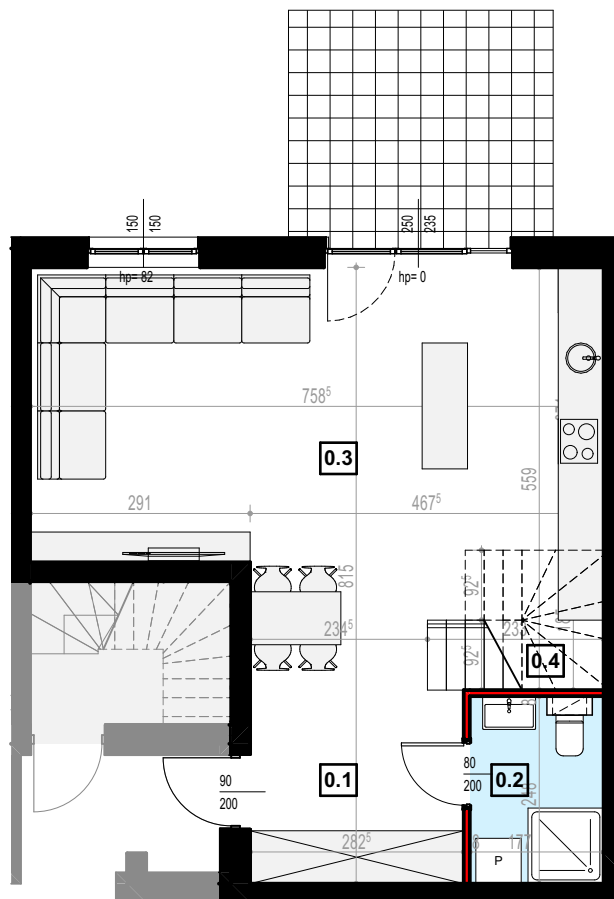
MIEJSCA  
PARKINGOWE



rzut piętra



rzut antresoli



rzut parteru

0.1 KOMUNIKACJA	5,83 m <sup>2</sup>
0.2 ŁAZIENKA	4,26 m <sup>2</sup>
0.3 SALON + ANEKS KUCHENNY	35,52 m <sup>2</sup>
0.4 KL. SCHODOWA	1,89 m <sup>2</sup>
<b>RAZEM</b>	<b>47,50 m<sup>2</sup></b>

suma powierzchni użytkowej parteru

1.1 KOMUNIKACJA	7,25 m <sup>2</sup>
1.2 ŁAZIENKA	5,13 m <sup>2</sup>
1.3 POKÓJ	7,82 m <sup>2</sup>
1.4 SYPIALNIA	10,14 m <sup>2</sup>
1.5 GARDEROBA	2,93 m <sup>2</sup>
<b>RAZEM</b>	<b>33,27 m<sup>2</sup></b>

suma powierzchni użytkowej piętra

2.1 KOMUNIKACJA/GARDEROBA	5,37 m <sup>2</sup>
2.2 SYPIALNIA	14,63 m <sup>2</sup>
<b>RAZEM</b>	<b>20,00 m<sup>2</sup></b>

suma powierzchni antresoli

— ściana nośna, kanały went. lub szacht instalacyjny: brak możliwości wyburzenia lub zmiany lokalizacji elementu

— ściana działowa: rodzaj ściany wewnętrznej budynku, rozdzielająca pomieszczenia budynku, nie stanowiąca elementu konstrukcyjnego oraz nie posiadająca właściwości nośnych - możliwość wyburzenia lub przed ich postawieniem, podania własnych preferencji dotyczących lokalizacji elementu

Wymiary pomieszczeń, lokalizację przyborów sanitarnych i inne podano na podstawie projektu budowlanego. Powierzchnia jest obliczona w świetle pionowych przędrów w stanie wykończonym, przy uwzględnieniu tynków i okładzin o grubości 1,5cm.

Wymiary podane są w stanie bez wykończenia. W trakcie budowy mogą wystąpić różnice w stosunku do stanu zaprezentowanego w projekcie, wynikające ze specyfiki prac budowlanych. Powyższa oferta ma charakter informacyjny i nie stanowi oferty handlowej w rozumieniu art. 66 §1 Kodeksu Cywilnego

