

97,31 m²

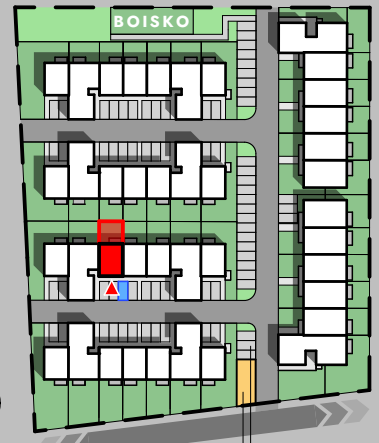
zeskanuj kod QR
i zobacz lokalizację działki

**POWIERZCHNIA
UŻYTKOWA** + **82,66 m²**
**POWIERZCHNIA
ANTRESOLA/SYPIALNIA** + **14,65 m²**



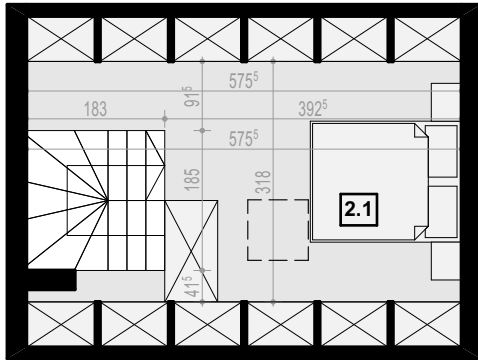
MIESZKANIE 4-POKOJOWE, 2-KONDYGNACYJNE Z ANTRESOLĄ

90,9 m² POWIERZCHNIA
DZIAŁKI
10,50 m² POWIERZCHNIA
TARASU
3,38 m² POWIERZCHNIA
BALKONU

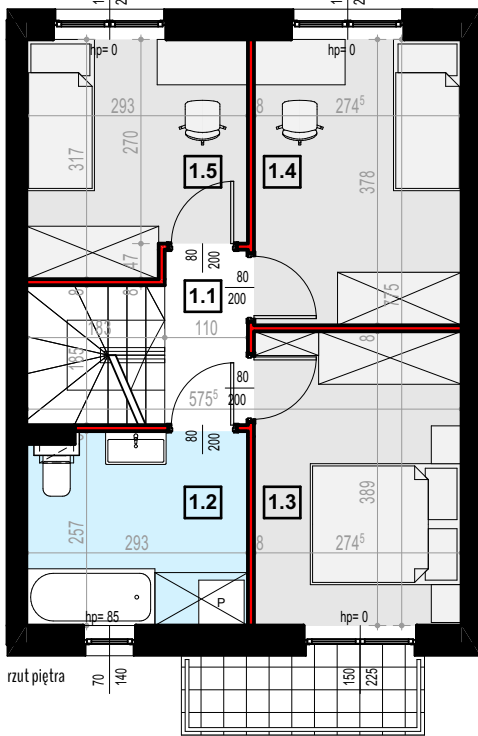


MIEJSCA GROMADZENIA
ODPAWKÓW STAŁYCH

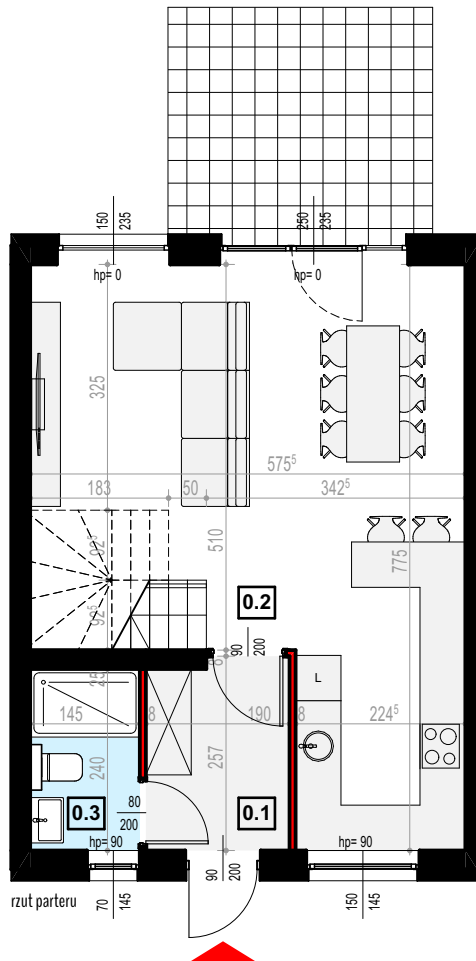
MIEJSCA
PARKINGOWE



rzut antresoli



rzut piętra



rzut parteru

| | |
|---|----------------------------|
| 0.1 WIATROŁAP | 4,61 m ² |
| 0.2 SALON + ANEKS KUCHENNY | 34,14 m ² |
| 0.3 ŁAZIENKA | 3,36 m ² |
| RAZEM | 42,11 m² |
| <small>suma powierzchni użytkowej parteru</small> | |

| | |
|--|----------------------------|
| 1.1 KOMUNIKACJA | 4,09 m ² |
| 1.2 ŁAZIENKA | 7,25 m ² |
| 1.3 POKÓJ | 10,48 m ² |
| 1.4 POKÓJ | 10,18 m ² |
| 1.5 POKÓJ | 8,55 m ² |
| RAZEM | 40,55 m² |
| <small>suma powierzchni użytkowej piętra</small> | |

| | |
|---------------------------------------|----------------------------|
| 2.1 SYPIALNIA | 14,65 m² |
| <small>powierzchnia antresoli</small> | |

— ściana nośna, kanały went. lub szacht instalacyjny : brak możliwości wyburzenia lub zmiany lokalizacji elementu
— ściana działowa : rodzaj ściany wewnętrznej budynku, rozdzielająca pomieszczenia budynku, nie stanowiąca elementu konstrukcyjnego oraz nie posiadająca właściwości nośnych - możliwość wyburzenia lub przed ich postawieniem, podania własnych preferencji dotyczących lokalizacji elementu

Wymiary pomieszczeń, lokalizację przyborów sanitarnych i inne podano na podstawie projektu budowlanego. Powierzchnia jest obliczona w świetle pionowych przegród w stanie wykonanym, przy uwzględnieniu tynków i okładzin o grubości 1,5cm.

Wymiary podane są w stanie bez wykonczenia. W trakcie budowy mogą wystąpić różnice w stosunku do stanu zaprezentowanego w projekcie, wynikające ze specyfiki prac budowlanych. Powyższa oferta ma charakter informacyjny i nie stanowi oferty handlowej w rozumieniu art. 66 §1 Kodeksu Cywilnego

