

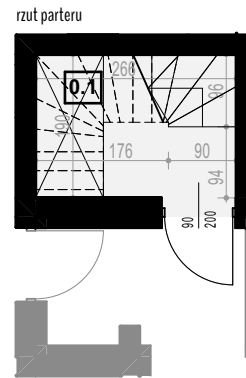
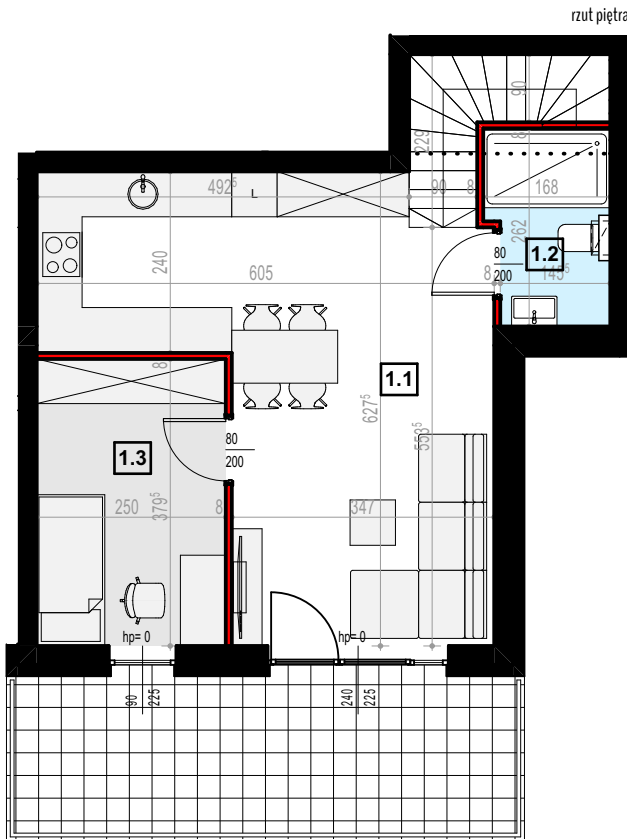
45,89 m²

zescanuj kod QR
i zobacz lokalizację działki

POWIERZCHNIA UŻYTKOWA LOKALU MIESZKALNEGO
MIESZKANIE 2-POKOJOWE Z TARASEM
LOKALIZACJA - PIĘTRO



14 POWIERZCHNIA
TARASU
,90 m²



0.1 KOMUNIKACJA <small>powierzchnia użytkowa parteru</small>	4,04 m²
1.1 KL. SCHODOWA	1,80 m ²
1.2 SALON + ANEKS KUCHENNY	26,79 m ²
1.3 ŁAZIENKA	3,96 m ²
1.4 POKÓJ	9,30 m ²
RAZEM <small>suma powierzchni użytkowej piętra</small>	41,85 m²

ściana nośna, kanały went. lub szacht instalacyjny : brak możliwości wyburzenia lub zmiany lokalizacji elementu

ściana działowa : rodzaj ściany wewnętrznej budynku, rozdzielająca pomieszczenia budynku, nie stanowiąca elementu konstrukcyjnego oraz nie posiadająca właściwości nośnych - możliwość wyburzenia lub przed ich postawieniem, podania własnych preferencji dotyczących lokalizacji elementu

Wymiary pomieszczeń, lokalizację przyborów sanitarnych i inne podano na podstawie projektu budowlanego. Powierzchnia jest obliczona w świetle pionowych przegród w stanie wykończonym, przy uwzględnieniu tynków i okładzin o grubości 1,5cm.

Wymiary podane są w stanie bez wykończenia. W trakcie budowy mogą wystąpić różnice w stosunku do stanu zaprezentowanego w projekcie, wynikające ze specyfiki prac budowlanych. Powyższa oferta ma charakter informacyjny i nie stanowi oferty handlowej w rozumieniu art. 66 §1 Kodeksu Cywilnego

