

70,14 m²

zeskanuj kod QR
i zobacz lokalizację działki

POWIERZCHNIA UŻYTKOWA LOKALU MIESZKALNEGO

MIESZKANIE 2-KONDYGNACYJNE
4-POKOJOWE Z TARASEM

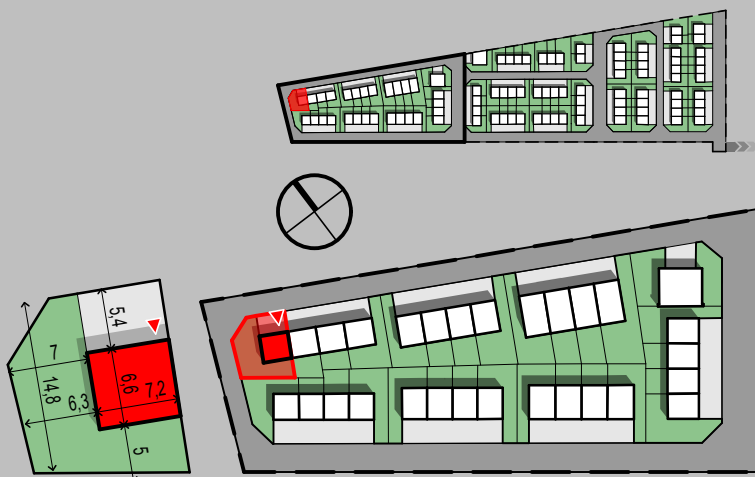


210,9 m²

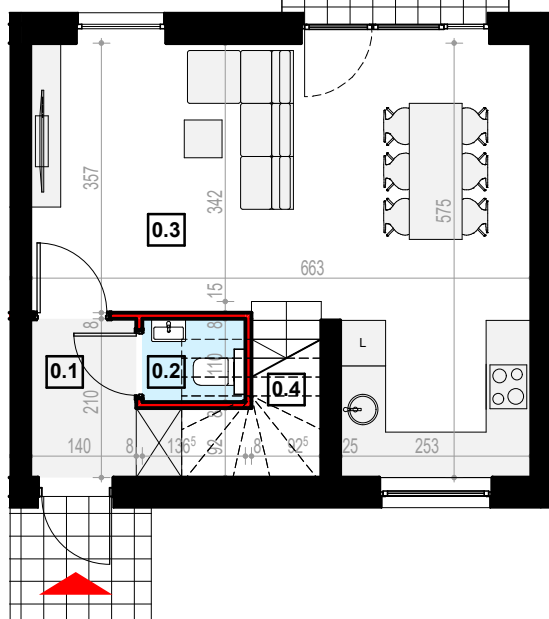
POWIERZCHNIA
DZIAŁKI

9,00 m²

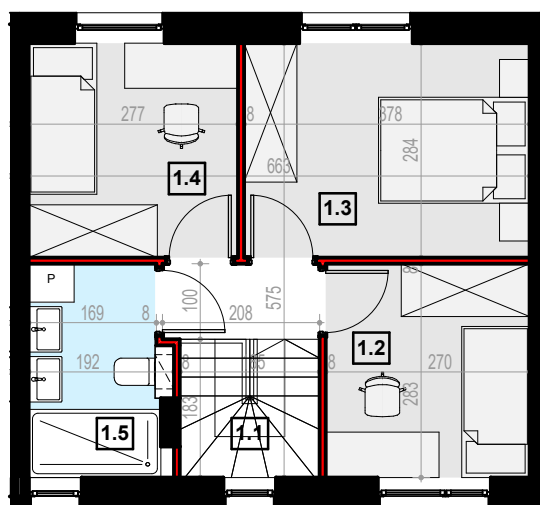
POWIERZCHNIA
TARASU



rzut parteru



rzut piętra



0.1 WIATROLAP	3,37 m ²
0.2 ŁAZIENKA	1,43 m ²
0.3 SALON + ANEKS KUCHENNY	28,73 m ²
0.4 KOMUNIKACJA	1,99 m ²
RAZEM	35,52 m²

suma powierzchni użytkowej parteru

1.1 KOMUNIKACJA	3,97 m ²
1.2 POKÓJ	7,48 m ²
1.3 POKÓJ	10,54 m ²
1.4 POKÓJ	7,70 m ²
1.5 ŁAZIENKA	4,93 m ²
RAZEM	34,62 m²

suma powierzchni użytkowej piętra

— ściana nośna, kanały went. lub szacht instalacyjny : brak możliwości wyburzenia lub zmiany lokalizacji elementu

— ściana działowa : rodzaj ściany wewnętrznej budynku, rozdzielająca pomieszczenia budynku, nie stanowiąca elementu konstrukcyjnego oraz nie posiadająca własności nośnych - możliwość wyburzenia lub przed ich postawieniem, podania własnych preferencji dotyczących lokalizacji elementu

Wymiary pomieszczeń, lokalizację przyborów sanitarnych i inne podano na podstawie projektu budowlanego. Powierzchnia jest obliczona w świetle pionowych przegród w stanie wykończonym, przy uwzględnieniu tynków i okładzin o grubości 1,5cm.

Wymiary podane są w stanie bez wykończenia. W trakcie budowy mogą wystąpić różnice w stosunku do stanu zaprezentowanego w projekcie, wynikające ze specyfiki prac budowlanych. Powyższa oferta ma charakter informacyjny i nie stanowi oferty handlowej w rozumieniu art. 66 §1 Kodeksu Cywilnego

