

117,27 m²

zeskanuj kod QR i zobacz lokalizację działki

POWIERZCHNIA UŻYTKOWA + **102,42 m²**
POWIERZCHNIA ANTRESOLA/SYPIALNIA + **14,85 m²**



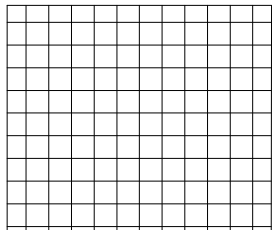
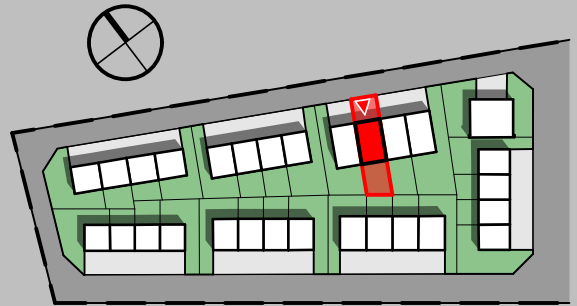
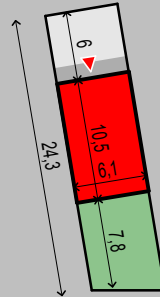
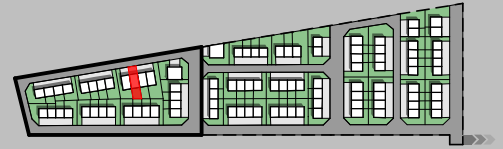
MIESZKANIE 4-POKOJOWE, 2-KONDYGNACYJNE Z ANTRESOLĄ

152,7 m²

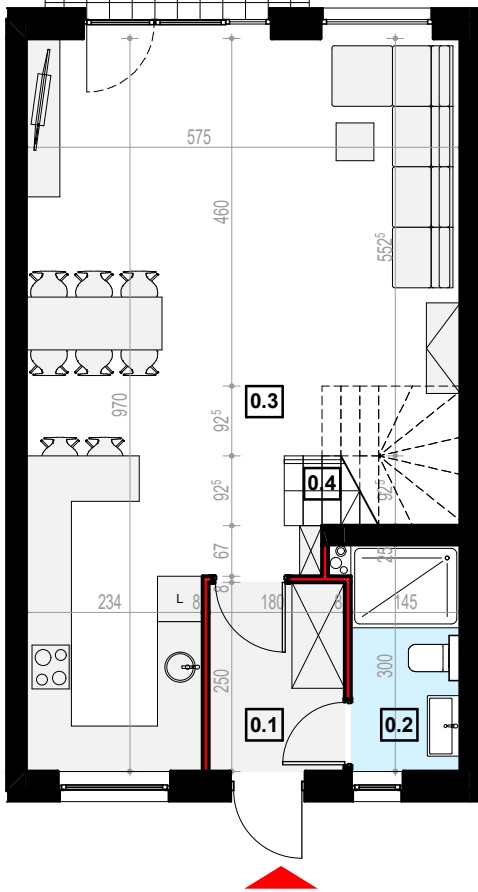
POWIERZCHNIA DZIAŁKI

9,00 m²

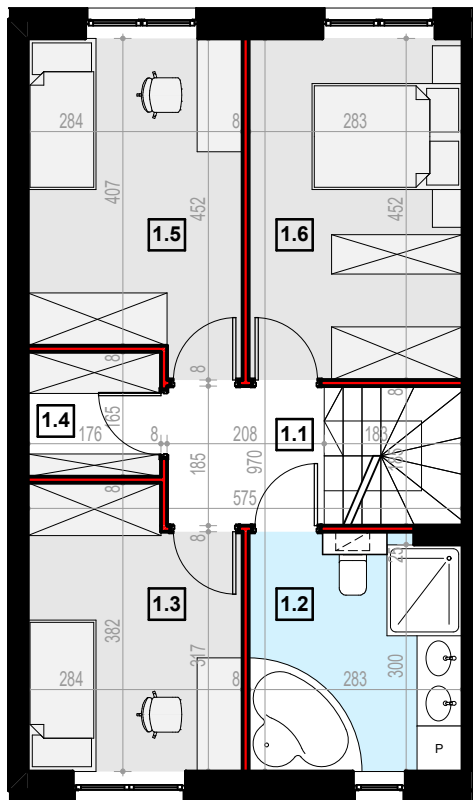
POWIERZCHNIA TARASU



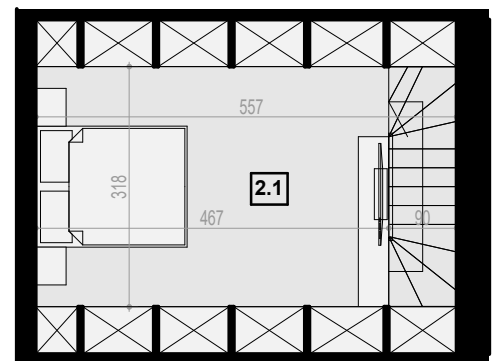
rzut parteru



rzut piętra



rzut antresoli



0.1 WIATROŁAP	4,37 m ²
0.2 ŁAZIENKA	4,24 m ²
0.3 SALON + ANEKS KUCHENNY	42,00 m ²
0.4 KOMUNIKACJA	1,59 m ²
RAZEM <i>suma powierzchni użytkowej parteru</i>	52,50 m²

1.1 KOMUNIKACJA	5,18 m ²
1.2 ŁAZIENKA	8,42 m ²
1.3 POKÓJ	9,82 m ²
1.4 GARDEROBA	2,80 m ²
1.5 POKÓJ	11,43 m ²
1.6 POKÓJ	12,57 m ²
RAZEM <i>suma powierzchni użytkowej piętra</i>	50,22 m²

2.1 SYPIALNIA	14,85 m ²
<i>powierzchnia antresoli</i>	

— ściana nośna, kanały went. lub szacht instalacyjny : brak możliwości wyburzenia lub zmiany lokalizacji elementu
 — ściana działowa : rodzaj ściany wewnętrznej budynku, rozdzielająca pomieszczenia budynku, nie stanowiąca elementu konstrukcyjnego oraz nie posiadająca własności nośnych - możliwość wyburzenia lub przed ich postawieniem, podania własnych preferencji dotyczących lokalizacji elementu

Wymiary pomieszczeń, lokalizację przyborów sanitarnych i inne podano na podstawie projektu budowlanego. Powierzchnia jest obliczona w świetle pionowych przegród w stanie wykończonym, przy uwzględnieniu tynków i okładzin o grubości 1,5cm.

Wymiary podane są w stanie bez wykończenia. W trakcie budowy mogą wystąpić różnice w stosunku do stanu zaprezentowanego w projekcie, wynikające ze specyfiki prac budowlanych. Powyższa oferta ma charakter informacyjny i nie stanowi oferty handlowej w rozumieniu art. 66 §1 Kodeksu Cywilnego

