

# 61,61 m<sup>2</sup>

zeskanuj kod QR i zobacz lokalizację działki

POWIERZCHNIA UŻYTKOWA LOKALU MIESZKALNEGO

MIESZKANIE 2-KONDYGNACYJNE  
3-POKOJOWE Z TARASEM

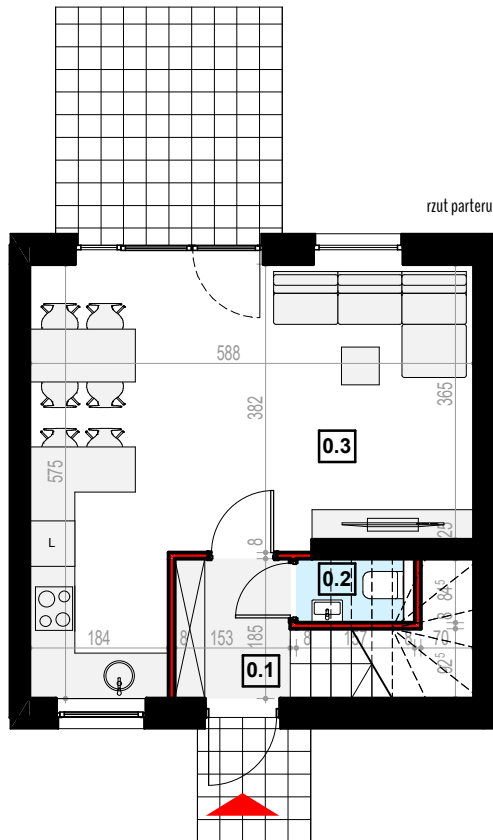
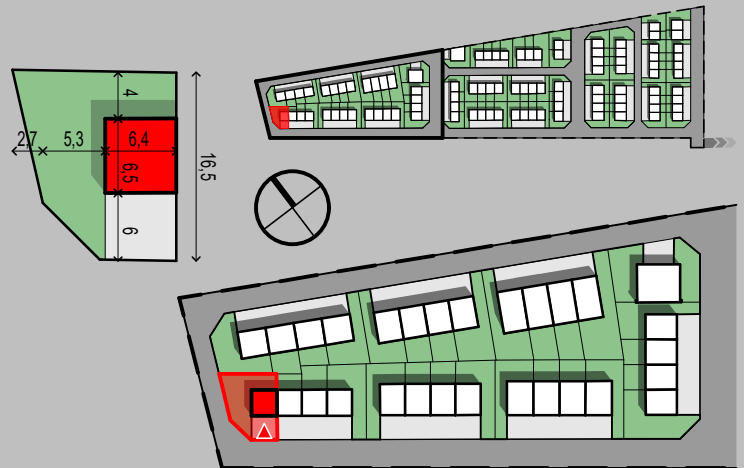


# 197,6 m<sup>2</sup>

POWIERZCHNIA  
DZIAŁKI

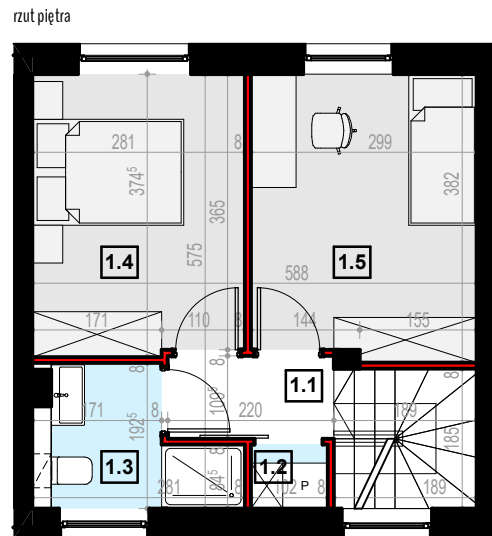
# 9,00 m<sup>2</sup>

POWIERZCHNIA  
TARASU



0.1 WIATROLAP	4,69 m <sup>2</sup>
0.2 ŁAZIENKA	1,26 m <sup>2</sup>
0.3 SALON + ANEKS KUCHENNY	24,95 m <sup>2</sup>
<b>RAZEM</b>	<b>30,90 m<sup>2</sup></b>

*suma powierzchni użytkowej parteru*



1.1 KOMUNIKACJA	4,63 m <sup>2</sup>
1.2 PRALNIA	0,81 m <sup>2</sup>
1.3 ŁAZIENKA	4,08 m <sup>2</sup>
1.4 POKÓJ	10,22 m <sup>2</sup>
1.5 POKÓJ	10,97 m <sup>2</sup>
<b>RAZEM</b>	<b>30,71 m<sup>2</sup></b>

*suma powierzchni użytkowej piętra*

— ściana nośna, kanały went. lub szacht instalacyjny : brak możliwości wyburzenia lub zmiany lokalizacji elementu

— ściana działowa : rodzaj ściany wewnętrznej budynku, rozdzielająca pomieszczenia budynku, nie stanowiąca elementu konstrukcyjnego oraz nie posiadająca własności nośnych - możliwość wyburzenia lub przed ich postawieniem, podania własnych preferencji dotyczących lokalizacji elementu

Wymiary pomieszczeń, lokalizację przyborów sanitarnych i inne podano na podstawie projektu budowlanego. Powierzchnia jest obliczona w świetle pionowych przegród w stanie wykończonym, przy uwzględnieniu tynków i okładzin o grubości 1,5cm.

Wymiary podane są w stanie bez wykończenia. W trakcie budowy mogą wystąpić różnice w stosunku do stanu zaprezentowanego w projekcie, wynikające ze specyfiki prac budowlanych. Powyższa oferta ma charakter informacyjny i nie stanowi oferty handlowej w rozumieniu art. 66 §1 Kodeksu Cywilnego

