

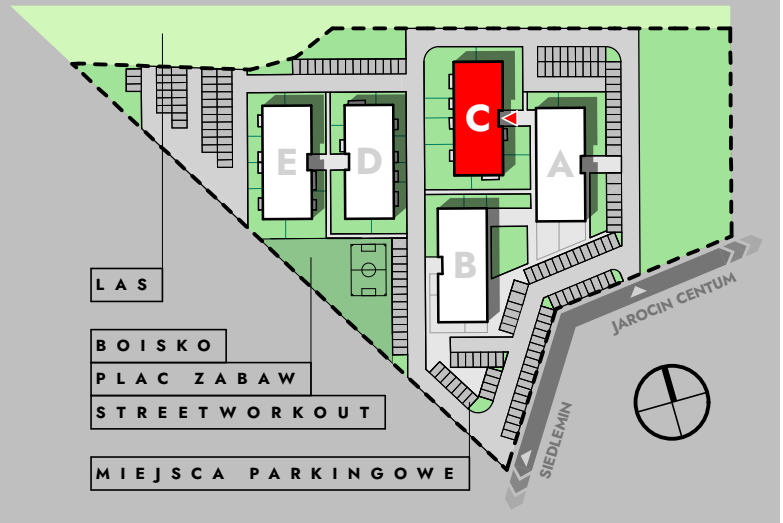
57,98 m²

zeskanuj kod QR
i zobacz lokalizację działki

POWIERZCHNIA UŻYTKOWA LOKALU MIESZKALNEGO

MIESZKANIE 4-POKOJOWE Z TARASEM
LOKALIZACJA - PARTER

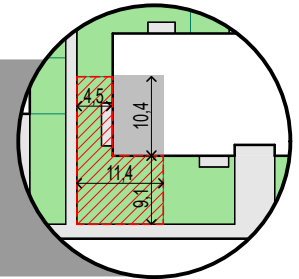
POWIERZCHNIA TARASU **8,37 m²**



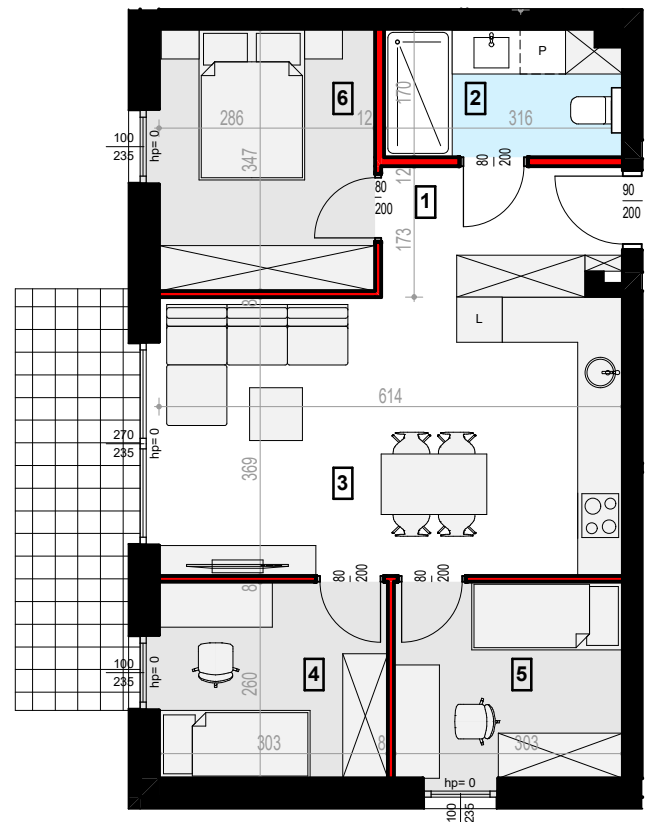
SCHEMATYCZNY RZUT PARTERU

153,5 m²

POWIERZCHNIA TERENU
PRZYNALEŻNEGO DO LOKALU



1. KORYTARZ	5,33 m ²
2. ŁAZIENKA	5,13 m ²
3. SALON + ANEKS KUCHENNY	22,36 m ²
4. POKÓJ	7,71 m ²
5. POKÓJ	7,71 m ²
6. SYPIALNIA	9,74 m ²
RAZEM	57,98 m²



— ściana nośna, kanały went. lub szacht instalacyjny: brak możliwości wyburzenia lub zmiany lokalizacji elementu

— ściana działowa: rodzaj ściany wewnętrznej budynku, rozdzielająca pomieszczenia budynku, nie stanowiąca elementu konstrukcyjnego oraz nie posiadająca właściwości nośnych - możliwość wyburzenia lub przed ich postawieniem, podania własnych preferencji dotyczących lokalizacji elementu

Wymiary pomieszczeń, lokalizację przyborów sanitarnych i inne podano na podstawie projektu budowlanego. Powierzchnia jest obliczona w świetle pionowych przegród w stanie wykończonym, przy uwzględnieniu tynków i okładzin o grubości 1,5cm.

Wymiary podane są w stanie bez wykończenia. W trakcie budowy mogą wystąpić różnice w stosunku do stanu zaprezentowanego w projekcie, wynikające ze specyfiki prac budowlanych. Powyższa oferta ma charakter informacyjny i nie stanowi oferty handlowej w rozumieniu art. 66 §1 Kodeksu Cywilnego

