

75,84 m<sup>2</sup>

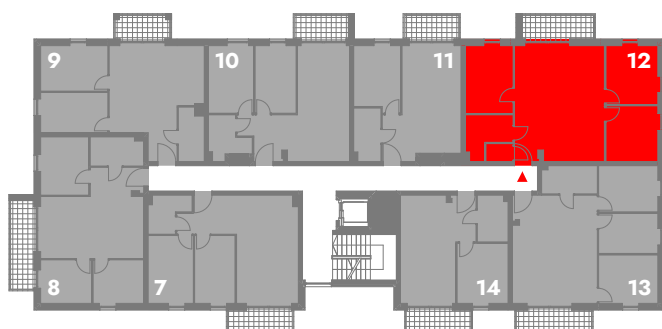
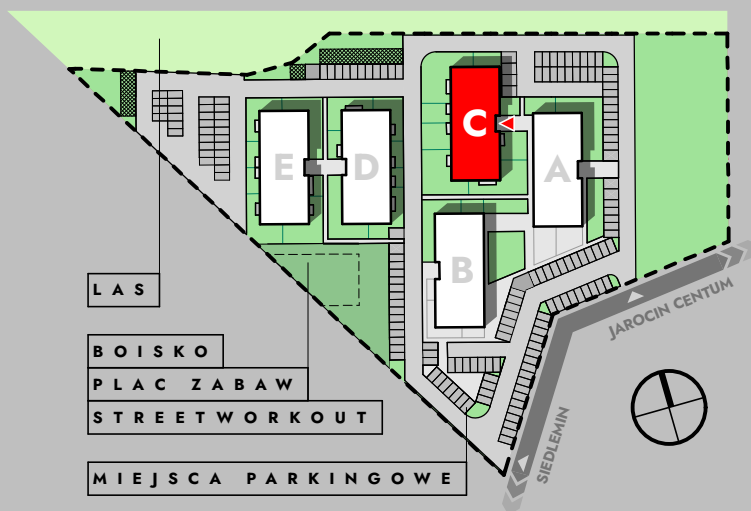
zeskanuj kod QR  
i zobacz lokalizację działki

POWIERZCHNIA UŻYTKOWA LOKALU MIESZKALNEGO

MIESZKANIE 4-POKOJOWE Z BALKONEM  
LOKALIZACJA - 1 PIĘTRO

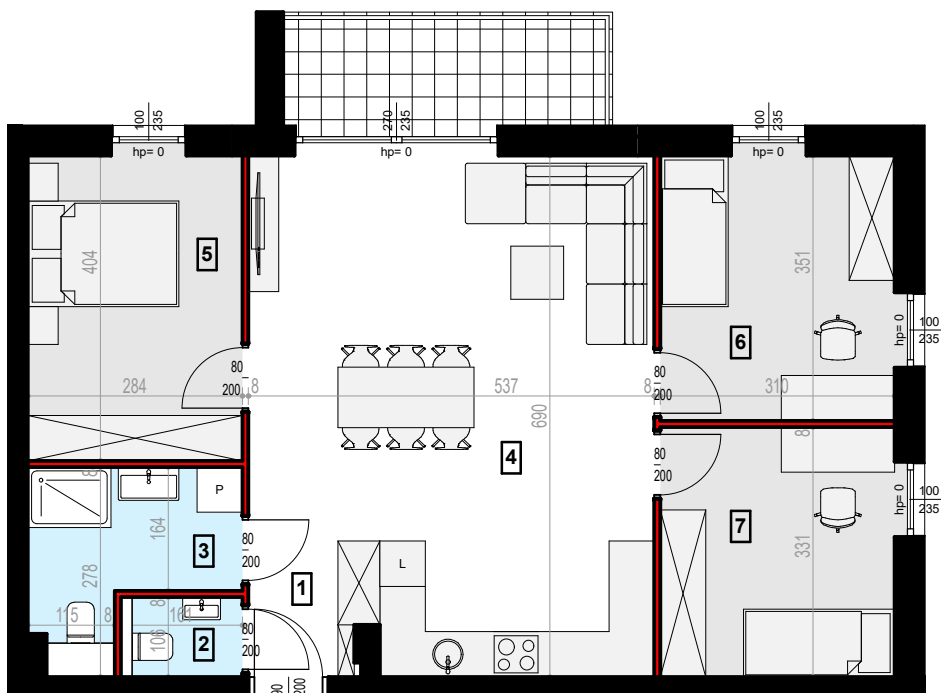
POWIERZCHNIA BALKONU

6,54 m<sup>2</sup>



SCHEMATYCZNY RZUT 1 PIĘTRA

1. KORYTARZ	2,87 m <sup>2</sup>
2. WC	1,63 m <sup>2</sup>
3. ŁAZIENKA	5,70 m <sup>2</sup>
4. SALON + ANEKS KUCHENNY	33,62 m <sup>2</sup>
5. SYPIALNIA	11,27 m <sup>2</sup>
6. POKÓJ	10,68 m <sup>2</sup>
7. POKÓJ	10,07 m <sup>2</sup>
<b>RAZEM</b>	<b>75,84 m<sup>2</sup></b>



ściana nośna, kanały went. lub szacht instalacyjny : brak możliwości wyburzenia lub zmiany lokalizacji elementu

ściana działowa : rodzaj ściany wewnętrznej budynku, rozdzielająca pomieszczenia budynku, nie stanowiąca elementu konstrukcyjnego oraz nie posiadająca właściwości nośnych - możliwość wyburzenia lub przed ich postawieniem, podania własnych preferencji dotyczących lokalizacji elementu

Wymiary pomieszczeń, lokalizacje przyborów sanitarnych i inne podano na podstawie projektu budowlanego. Powierzchnia jest obliczona w świetle pionowych przegród w stanie wykończonym, przy uwzględnieniu tynków i okładzin o grubości 1,5cm.

Wymiary podane są w stanie bez wykończenia. W trakcie budowy mogą wystąpić różnice w stosunku do stanu zaprezentowanego w projekcie, wynikające ze specyfiki prac budowlanych. Powyższa oferta ma charakter informacyjny i nie stanowi oferty handlowej w rozumieniu art. 66 §1 Kodeksu Cywilnego

