

54,94 m<sup>2</sup>

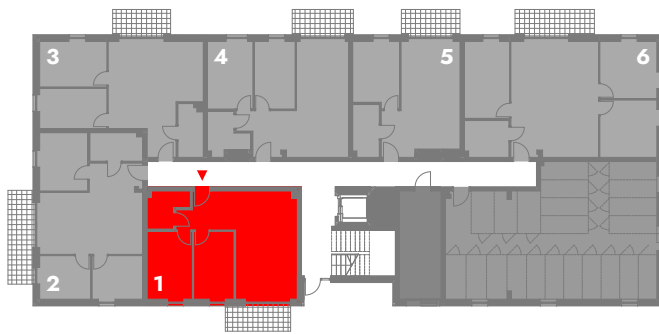
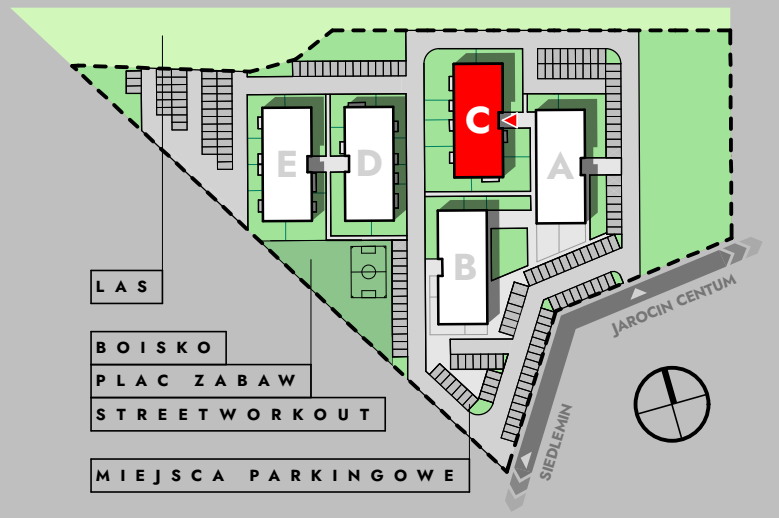
zeskanuj kod QR  
i zobacz lokalizację działki

POWIERZCHNIA UŻYTKOWA LOKALU MIESZKALNEGO

MIESZKANIE 3-POKOJOWE Z TARASEM  
LOKALIZACJA - PARTER

POWIERZCHNIA TARASU

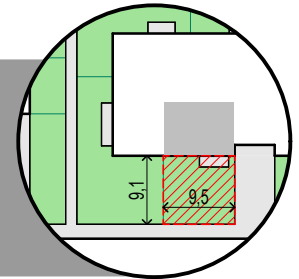
5,82 m<sup>2</sup>



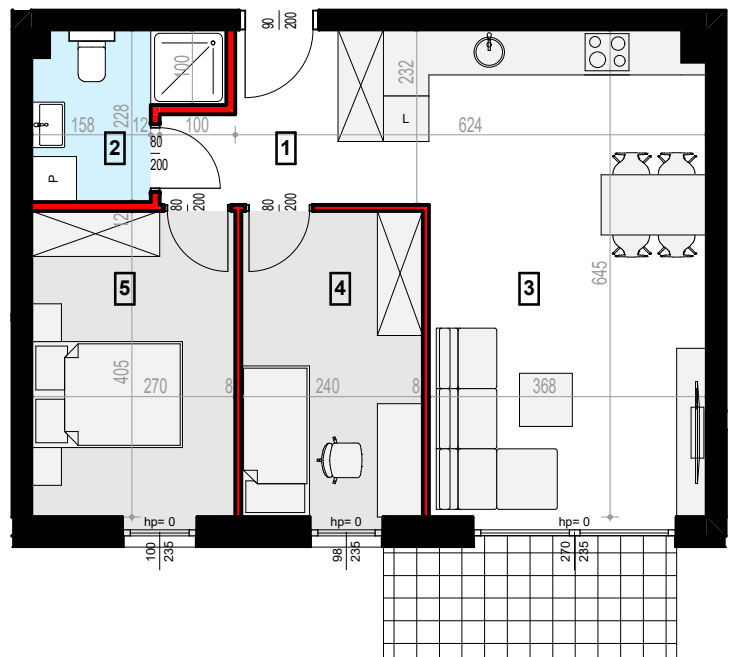
SCHEMATYCZNY RZUT PARTERU

86,1 m<sup>2</sup>

POWIERZCHNIA TERENU  
PRZYNALEŻNEGO DO LOKALU



1. KORYTARZ	5,66 m <sup>2</sup>
2. ŁAZIENKA	4,36 m <sup>2</sup>
3. SALON + ANEKS KUCHENNY	24,66 m <sup>2</sup>
4. POKÓJ	9,53 m <sup>2</sup>
5. SYPIALNIA	10,73 m <sup>2</sup>
<b>RAZEM</b>	<b>54,94 m<sup>2</sup></b>



ściana nośna, kanały went. lub szacht instalacyjny: brak możliwości wyburzenia lub zmiany lokalizacji elementu

ściana działowa: rodzaj ściany wewnętrznej budynku, rozdzielająca pomieszczenia budynku, nie stanowiąca elementu konstrukcyjnego oraz nie posiadająca właściwości nośnych - możliwość wyburzenia lub przed ich postawieniem, podania własnych preferencji dotyczących lokalizacji elementu

Wymiary pomieszczeń, lokalizację przyborów sanitarnych i inne podano na podstawie projektu budowlanego. Powierzchnia jest obliczona w świetle pionowych przegród w stanie wykończonym, przy uwzględnieniu tynków i okładzin o grubości 1,5cm.

Wymiary podane są w stanie bez wykończenia. W trakcie budowy mogą wystąpić różnice w stosunku do stanu zaprezentowanego w projekcie, wynikające ze specyfiki prac budowlanych. Powyższa oferta ma charakter informacyjny i nie stanowi oferty handlowej w rozumieniu art. 66 §1 Kodeksu Cywilnego

