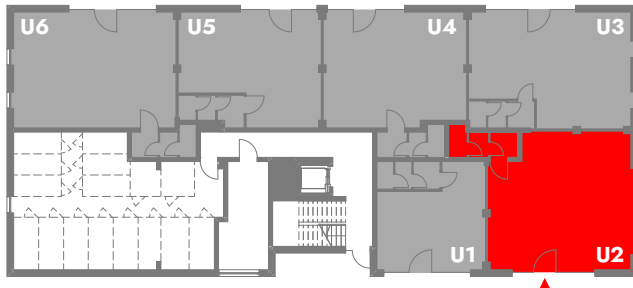
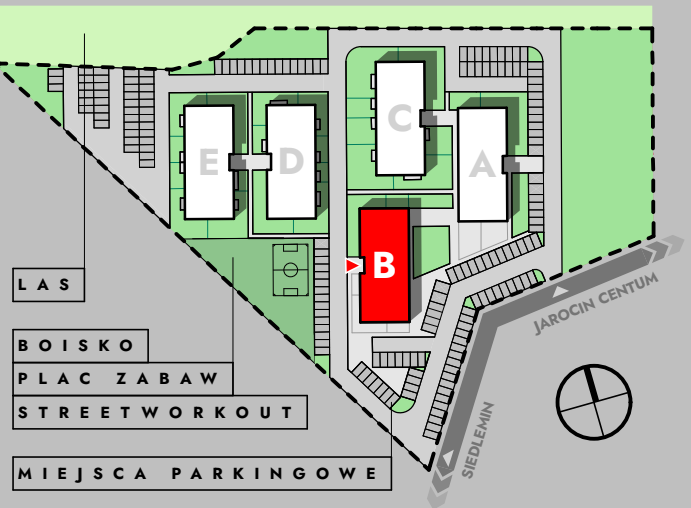


# 72,14 m<sup>2</sup>

zescanuj kod QR  
i zobacz lokalizację działki

POWIERZCHNIA UŻYTKOWA LOKALU  
HANDLOWO-USŁUGOWEGO

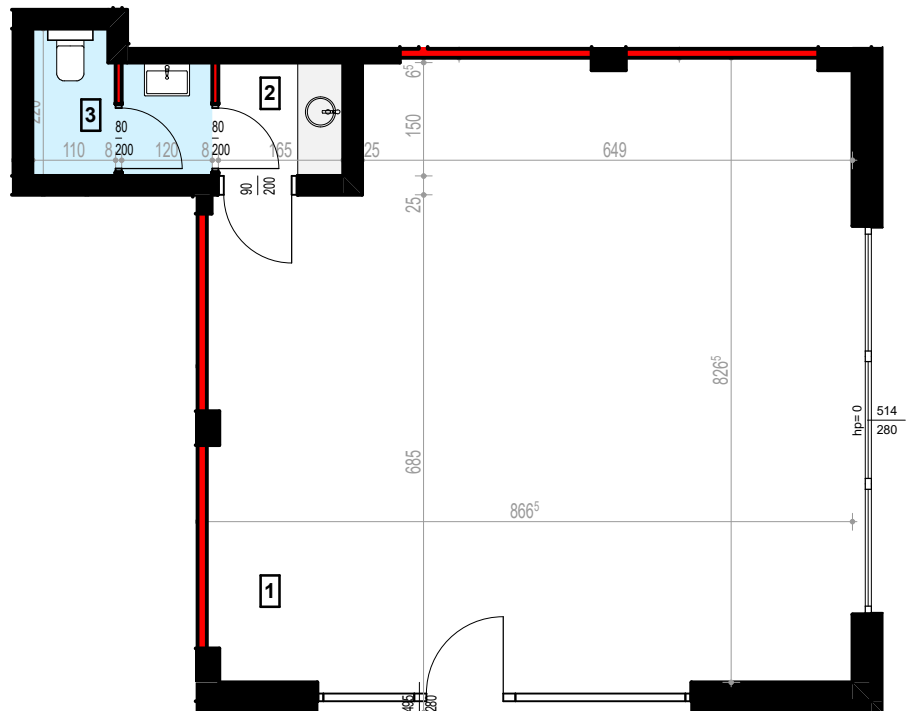
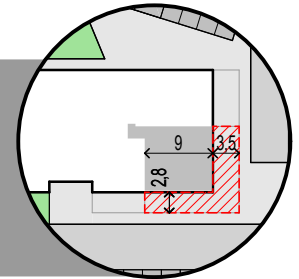
LOKALIZACJA : PARTER  
MOŻLIWOŚĆ ŁĄCZENIA SĄSIADUJĄCYCH LOKALI  
BEZPOŚREDNIE WEJŚCIE Z ZEWNĄTRZ



SCHEMATYCZNY RZUT PARTERU

# 64,9 m<sup>2</sup>

POWIERZCHNIA TERENU  
PRZYNALEŻNEGO DO LOKALU



- |                           |                            |
|---------------------------|----------------------------|
| 1. POW. HANDLOWO-USŁUGOWA | 66,03 m <sup>2</sup>       |
| 2. POM. SOCJALNE          | 2,38 m <sup>2</sup>        |
| 3. WC Z PRZEDSIONKIEM     | 3,73 m <sup>2</sup>        |
| <b>RAZEM</b>              | <b>72,14 m<sup>2</sup></b> |

— ściana nośna, kanały went. lub szacht instalacyjny : brak możliwości wyburzenia lub zmiany lokalizacji elementu

— ściana działowa : rodzaj ściany wewnętrznej budynku, rozdzielająca pomieszczenia budynku, nie stanowiąca elementu konstrukcyjnego oraz nie posiadająca właściwości nośnych - możliwość wyburzenia lub przed ich postawieniem, podania własnych preferencji dotyczących lokalizacji elementu

Wymiary pomieszczeń, lokalizację przyborów sanitarnych i inne podano na podstawie projektu budowlanego. Powierzchnia jest obliczona w świetle pionowych przegród w stanie wykończonym, przy uwzględnieniu tynków i okładzin o grubości 1,5cm.

Wymiary podane są w stanie bez wykończenia. W trakcie budowy mogą wystąpić różnice w stosunku do stanu zaprezentowanego w projekcie, wynikające ze specyfiki prac budowlanych. Powyższa oferta ma charakter informacyjny i nie stanowi oferty handlowej w rozumieniu art. 66 §1 Kodeksu Cywilnego

