

63,30 m²

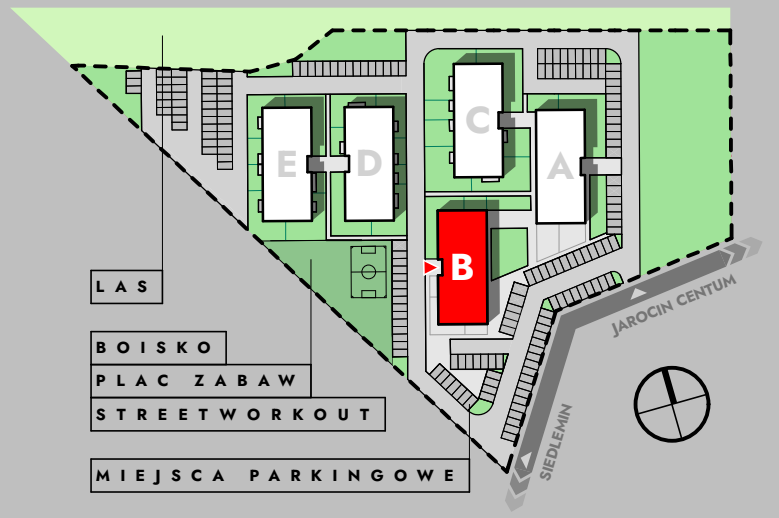
zescanuj kod QR
i zobacz lokalizację działki

POWIERZCHNIA UŻYTKOWA LOKALU MIESZKALNEGO

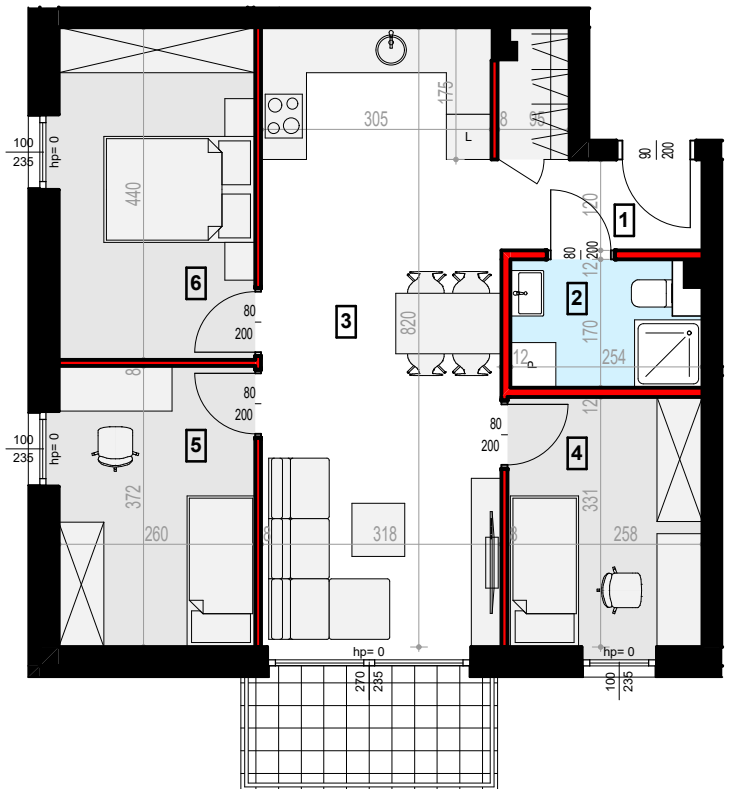
MIESZKANIE 4-POKOJOWE Z BALKONEM
LOKALIZACJA - 1 PIĘTRO

POWIERZCHNIA BALKONU

5,10 m²



SCHEMATYCZNY RZUT 1 PIĘTRA



1. KORYTARZ	4,62 m ²
2. ŁAZIENKA	4,10 m ²
3. SALON + ANEKS KUCHENNY	25,67 m ²
4. POKÓJ	8,36 m ²
5. POKÓJ	9,41 m ²
6. SYPIALNIA	11,14 m ²
RAZEM	63,30 m²

ściana nośna, kanały went. lub szacht instalacyjny : brak możliwości wyburzenia lub zmiany lokalizacji elementu

ściana działowa : rodzaj ściany wewnętrznej budynku, rozdzielająca pomieszczenia budynku, nie stanowiąca elementu konstrukcyjnego oraz nie posiadająca własności nośnych - możliwość wyburzenia lub przed ich postawieniem, podania własnych preferencji dotyczących lokalizacji elementu

Wymiary pomieszczeń, lokalizację przyrządów sanitarnych i inne podano na podstawie projektu budowlanego. Powierzchnia jest obliczona w świetle pionowych przegród w stanie wykończonym, przy uwzględnieniu tynków i okładzin o grubości 1,5cm.

Wymiary podane są w stanie bez wykończenia. W trakcie budowy mogą wystąpić różnice w stosunku do stanu zaprezentowanego w projekcie, wynikające ze specyfiki prac budowlanych. Powyższa oferta ma charakter informacyjny i nie stanowi oferty handlowej w rozumieniu art. 66 §1 Kodeksu Cywilnego

