

62,59 m²

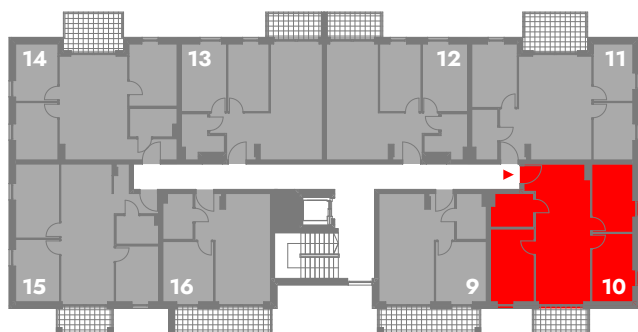
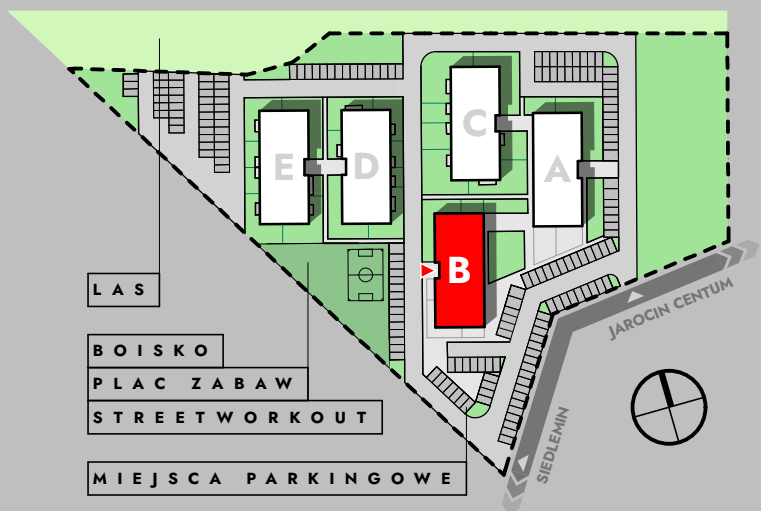
zescanuj kod QR
i zobacz lokalizację działki

POWIERZCHNIA UŻYTKOWA LOKALU MIESZKALNEGO

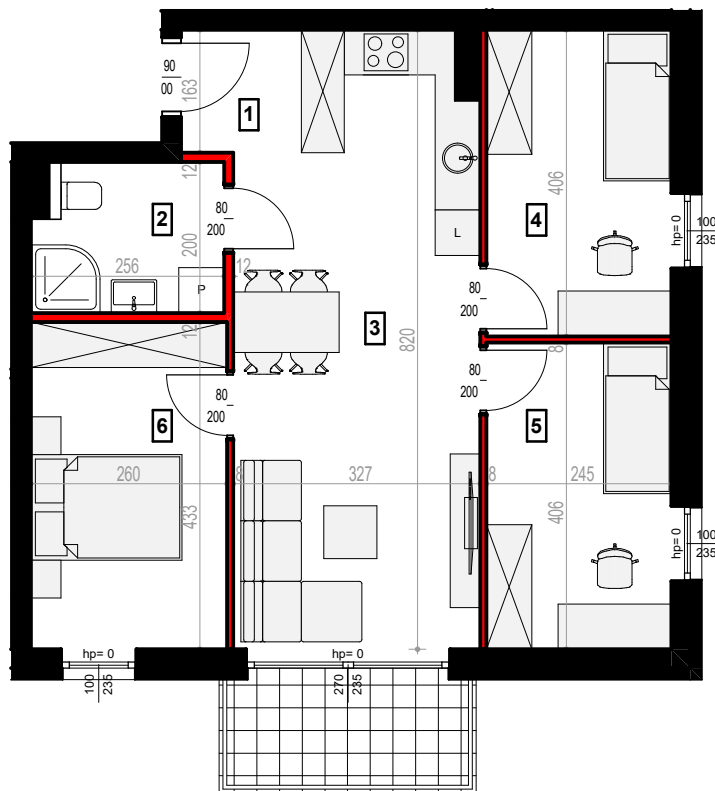
MIESZKANIE 4-POKOJOWE Z BALKONEM
LOKALIZACJA - 2 PIĘTRO

POWIERZCHNIA BALKONU

5,10 m²



SCHEMATYCZNY RZUT 2 PIĘTRA



1. KORYTARZ	3,43 m ²
2. ŁAZIENKA	4,79 m ²
3. SALON + ANEKS KUCHENNY	23,82 m ²
4. POKÓJ	9,75 m ²
5. POKÓJ	9,75 m ²
6. SYPIALNIA	11,05 m ²
RAZEM	62,59 m²

ściana nośna, kanały went. lub szacht instalacyjny : brak możliwości wyburzenia lub zmiany lokalizacji elementu

ściana działowa : rodzaj ściany wewnętrznej budynku, rozdzielająca pomieszczenia budynku, nie stanowiąca elementu konstrukcyjnego oraz nie posiadająca właściwości nośnych - możliwość wyburzenia lub przed ich postawieniem, podania własnych preferencji dotyczących lokalizacji elementu

Wymiary pomieszczeń, lokalizację przyborów sanitarnych i inne podano na podstawie projektu budowlanego. Powierzchnia jest obliczona w świetle pionowych przegród w stanie wykończonym, przy uwzględnieniu tynków i okładzin o grubości 1,5cm.

Wymiary podane są w stanie bez wykończenia. W trakcie budowy mogą wystąpić różnice w stosunku do stanu zaprezentowanego w projekcie, wynikające ze specyfiki prac budowlanych. Powyższa oferta ma charakter informacyjny i nie stanowi oferty handlowej w rozumieniu art. 66 §1 Kodeksu Cywilnego

