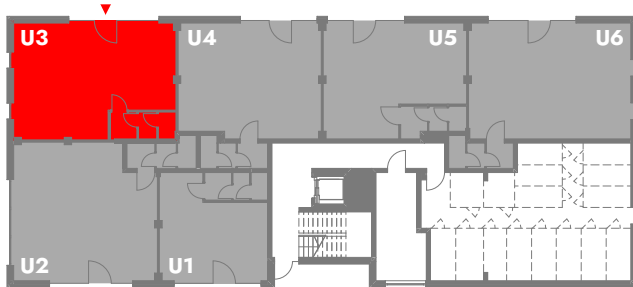


65,05 m²

zescanuj kod QR
i zobacz lokalizację działki

POWIERZCHNIA UŻYTKOWA LOKALU
HANDLOWO-USŁUGOWEGO

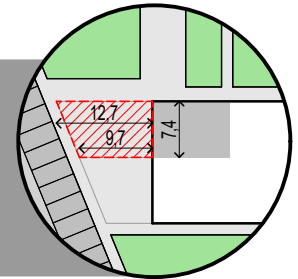
LOKALIZACJA : PARTER
MOŻLIWOŚĆ ŁĄCZENIA SĄSIADUJĄCYCH LOKALI
BEZPOŚREDNIE WEJŚCIE Z ZEWNĄTRZ



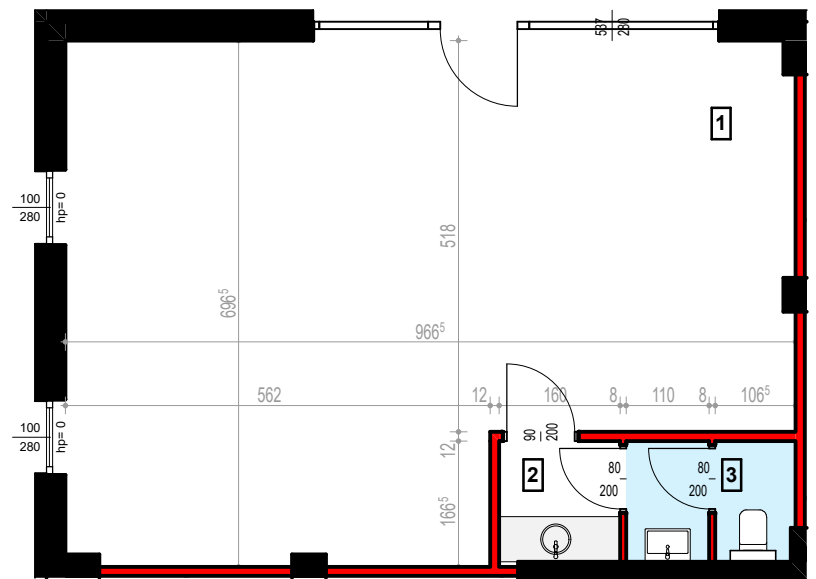
SCHEMATYCZNY RZUT PARTERU

82,9 m²

POWIERZCHNIA TERENU
PRZYNALEŻNEGO DO LOKALU



- | | |
|---------------------------|----------------------------|
| 1. POW. HANDLOWO-USŁUGOWA | 59,29 m ² |
| 2. POM. SOCJALNE | 2,48 m ² |
| 3. WC Z PRZEDSIONKIEM | 3,28 m ² |
| RAZEM | 65,05 m² |



- ściana nośna, kanały went. lub szacht instalacyjny : brak możliwości wyburzenia lub zmiany lokalizacji elementu
- ściana działowa : rodzaj ściany wewnętrznej budynku, rozdzielająca pomieszczenia budynku, nie stanowiąca elementu konstrukcyjnego oraz nie posiadająca właściwości nośnych - możliwość wyburzenia lub przed ich postawieniem, podania własnych preferencji dotyczących lokalizacji elementu

Wymiary pomieszczeń, lokalizację przyrządów sanitarnych i inne podano na podstawie projektu budowlanego. Powierzchnia jest obliczona w świetle pionowych przegród w stanie wykończonym, przy uwzględnieniu tynków i okładzin o grubości 1,5cm.

Wymiary podane są w stanie bez wykończenia. W trakcie budowy mogą wystąpić różnice w stosunku do stanu zaprezentowanego w projekcie, wynikające ze specyfiki prac budowlanych. Powyższa oferta ma charakter informacyjny i nie stanowi oferty handlowej w rozumieniu art. 66 §1 Kodeksu Cywilnego

