

63,06 m²

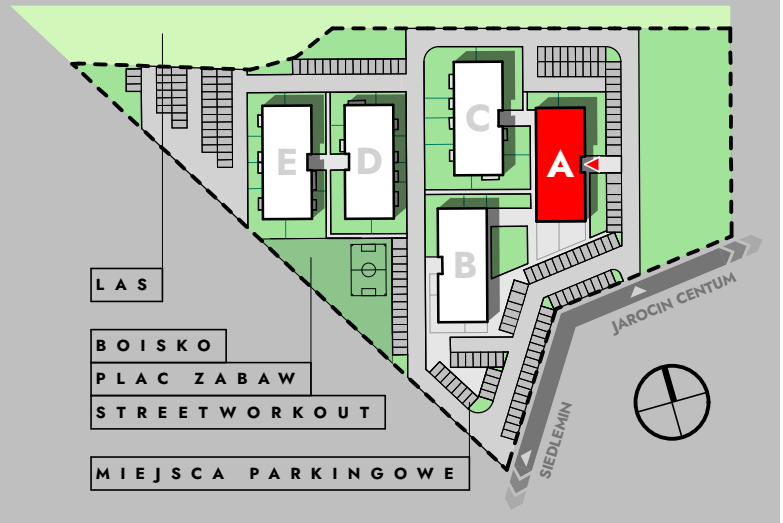
zescanuj kod QR
i zobacz lokalizację działki

POWIERZCHNIA UŻYTKOWA LOKALU MIESZKALNEGO

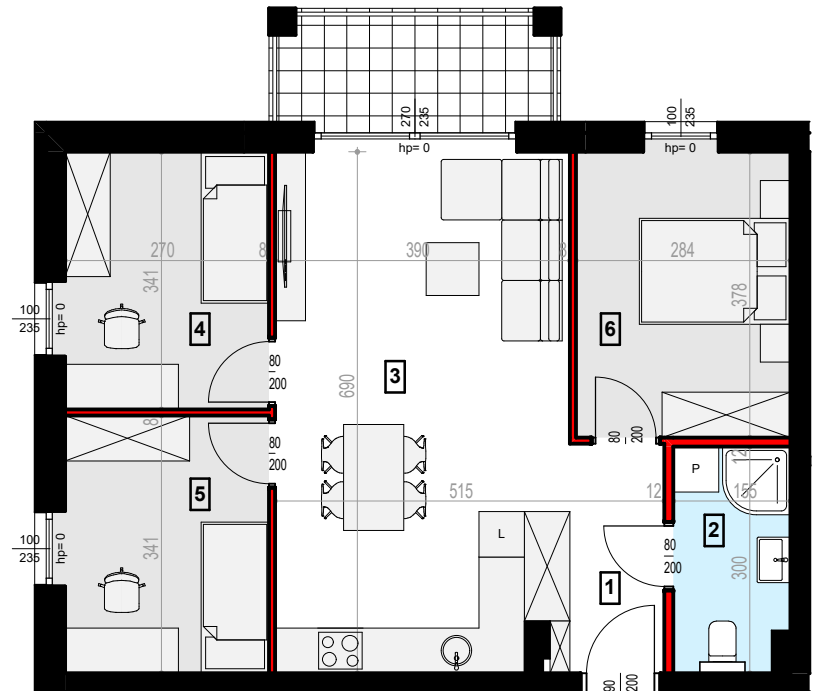
MIESZKANIE 4-POKOJOWE Z BALKONEM
LOKALIZACJA - 1 PIĘTRO

POWIERZCHNIA BALKONU

5,55 m²



SCHEMATYCZNY RZUT 1 PIĘTRA



1. KORYTARZ	4,80 m ²
2. ŁAZIENKA	4,37 m ²
3. SALON + ANEKS KUCHENNY	25,31 m ²
4. POKÓJ	9,02 m ²
5. POKÓJ	9,02 m ²
6. SYPIALNIA	10,54 m ²
RAZEM	63,06 m²

ściana nośna, kanały went. lub szacht instalacyjny: brak możliwości wyburzenia lub zmiany lokalizacji elementu

ściana działowa: rodzaj ściany wewnętrznej budynku, rozdzielająca pomieszczenia budynku, nie stanowiąca elementu konstrukcyjnego oraz nie posiadająca właściwości nośnych - możliwość wyburzenia lub przed ich postawieniem, podania własnych preferencji dotyczących lokalizacji elementu

Wymiary pomieszczeń, lokalizację przyborów sanitarnych i inne podano na podstawie projektu budowlanego. Powierzchnia jest obliczona w świetle pionowych przegród w stanie wykończonym, przy uwzględnieniu tynków i okładzin o grubości 1,5cm.

Wymiary podane są w stanie bez wykończenia. W trakcie budowy mogą wystąpić różnice w stosunku do stanu zaprezentowanego w projekcie, wynikające ze specyfiki prac budowlanych. Powyższa oferta ma charakter informacyjny i nie stanowi oferty handlowej w rozumieniu art. 66 §1 Kodeksu Cywilnego

