

# 60,97 m<sup>2</sup>

zeskanuj kod QR  
i zobacz lokalizację działki

**POWIERZCHNIA UŻYTKOWA LOKALU MIESZKALNEGO**  
**MIESZKANIE 3-POKOJOWE Z TARASEM**  
**LOKALIZACJA - PARTER**

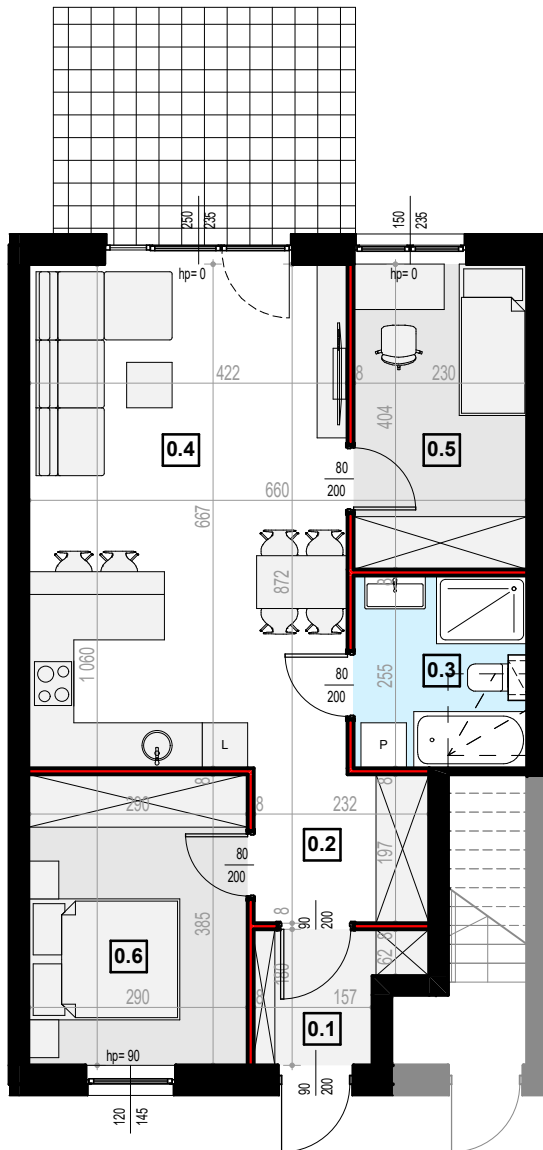


# 83,4 m<sup>2</sup>

POWIERZCHNIA  
DZIAŁKI

# 12,00 m<sup>2</sup>

POWIERZCHNIA  
TARASU



0.1 WIATROLAP	3,16 m <sup>2</sup>
0.2 KOMUNIKACJA	4,44 m <sup>2</sup>
0.3 ŁAZIENKA	5,31 m <sup>2</sup>
0.4 SALON + ANEKS KUCHENNY	27,93 m <sup>2</sup>
0.5 POKÓJ	9,10 m <sup>2</sup>
0.6 POKÓJ	10,96 m <sup>2</sup>
<b>RAZEM</b>	<b>60,97 m<sup>2</sup></b>
<i>suma powierzchni użytkowej parteru</i>	

— ściana nośna, kanały went. lub szacht instalacyjny : brak możliwości wyburzenia lub zmiany lokalizacji elementu

— ściana działowa : rodzaj ściany wewnętrznej budynku, rozdzielająca pomieszczenia budynku, nie stanowiąca elementu konstrukcyjnego oraz nie posiadająca własności nośnych - możliwość wyburzenia lub przed ich postawieniem, podania własnych preferencji dotyczących lokalizacji elementu

Wymiary pomieszczeń, lokalizację przyborów sanitarnych i inne podano na podstawie projektu budowlanego. Powierzchnia jest obliczona w świetle pionowych przegród w stanie wykończonym, przy uwzględnieniu tynków i okładzin o grubości 1,5cm.

Wymiary podane są w stanie bez wykończenia. W trakcie budowy mogą wystąpić różnice w stosunku do stanu zaprezentowanego w projekcie, wynikające ze specyfiki prac budowlanych. Powyższa oferta ma charakter informacyjny i nie stanowi oferty handlowej w rozumieniu art. 66 §1 Kodeksu Cywilnego

