

# 106,25 m<sup>2</sup>

zeskanuj kod QR  
i zobacz lokalizację działki

POWIERZCHNIA  
UŻYTKOWA

+ 83,59 m<sup>2</sup>

POWIERZCHNIA  
ANTRESOLA/SYPIALNIA

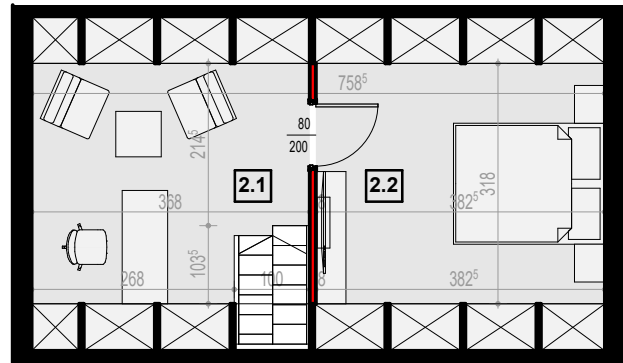
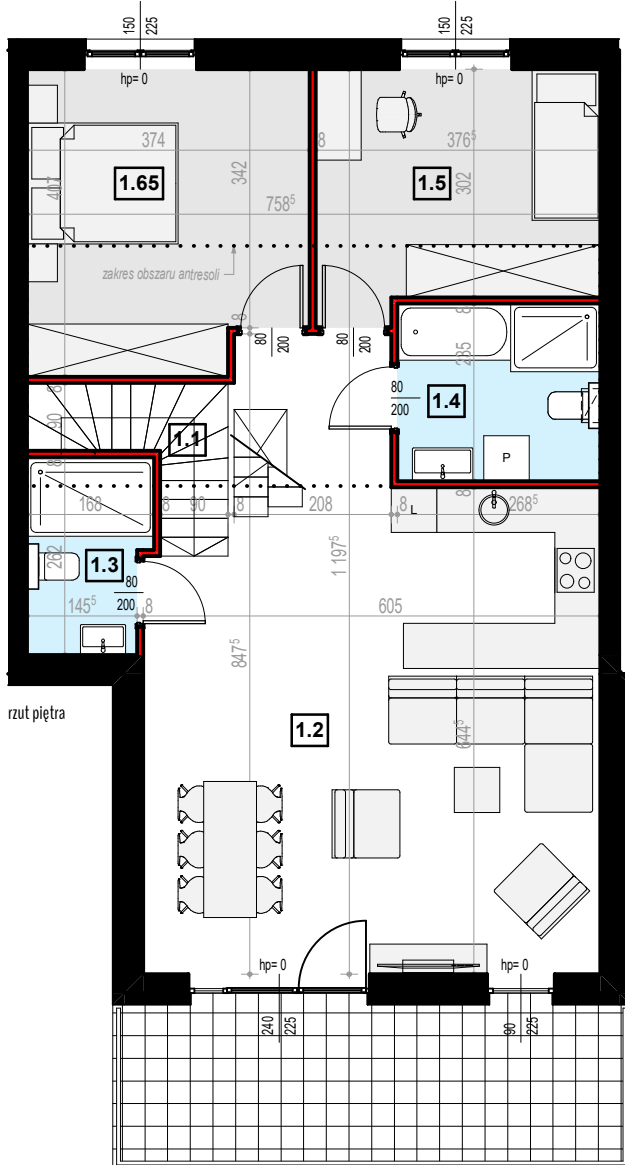
+ 22,66 m<sup>2</sup>



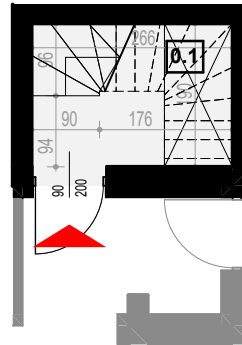
MIESZKANIE 3-POKOJOWE Z ANTRESOLĄ

# 14

POWIERZCHNIA  
TARASU  
,90 m<sup>2</sup>



rzut antresoli



rzut parteru

**0.1 KOMUNIKACJA**

*powierzchnia użytkowa parteru*

**4,04 m<sup>2</sup>**

**1.1 KOMUNIKACJA**

1,70 m<sup>2</sup>

**1.2 SALON + ANEKS KUCHENNY**

41,89 m<sup>2</sup>

**1.3 ŁAZIENKA**

3,96 m<sup>2</sup>

**1.4 ŁAZIENKA**

6,16 m<sup>2</sup>

**1.5 POKÓJ**

11,56 m<sup>2</sup>

**1.6 POKÓJ**

14,28 m<sup>2</sup>

**RAZEM**

**79,55 m<sup>2</sup>**

*suma powierzchni użytkowej piąta*

**2.1 GABINET**

10,59 m<sup>2</sup>

**2.2 SYPIALNIA**

12,07 m<sup>2</sup>

**RAZEM**

**22,66 m<sup>2</sup>**

*suma powierzchni antresoli*

— ściana nośna, kanały went. lub szacht instalacyjny: brak możliwości wyburzenia lub zmiany lokalizacji elementu

— ściana działowa: rodzaj ściany wewnętrznej budynku, rozdzielająca pomieszczenia budynku, nie stanowiąca elementu konstrukcyjnego oraz nie posiadająca właściwości nośnych - możliwość wyburzenia lub przed ich postawieniem, podania własnych preferencji dotyczących lokalizacji elementu

Wymiary pomieszczeń, lokalizację przyrządów sanitarnych i inne podano na podstawie projektu budowlanego. Powierzchnia jest obliczona w świetle pionowych przegród w stanie wykończonym, przy uwzględnieniu tynków i okładzin o grubości 1,5cm.

Wymiary podane są w stanie bez wykończenia. W trakcie budowy mogą wystąpić różnice w stosunku do stanu zaprezentowanego w projekcie, wynikające ze specyfiki prac budowlanych. Powyższa oferta ma charakter informacyjny i nie stanowi oferty handlowej w rozumieniu art. 66 §1 Kodeksu Cywilnego

