

106,25 m²

zeskanuj kod QR
i zobacz lokalizację działki

POWIERZCHNIA
UŻYTKOWA

+ 83,59 m²

POWIERZCHNIA
ANTRESOLA/SYPIALNIA

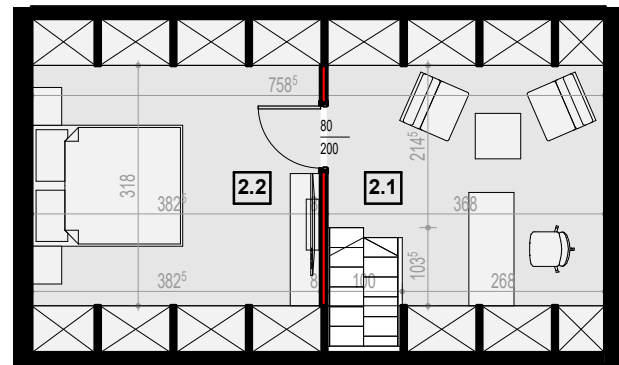
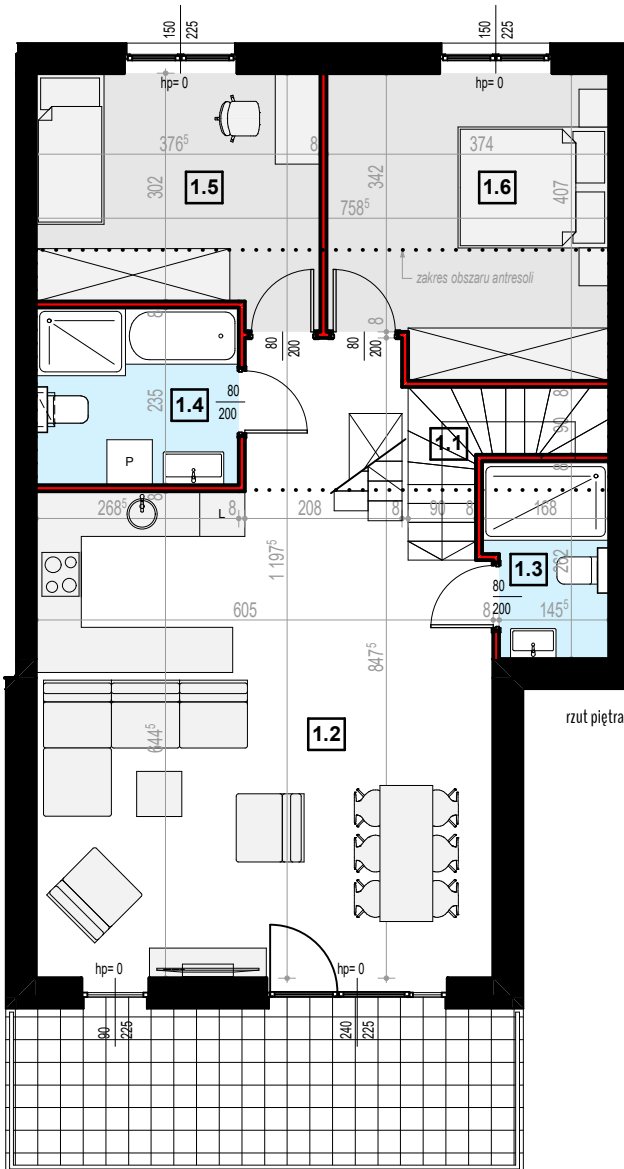
+ 22,66 m²



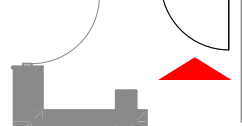
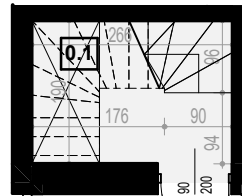
MIESZKANIE 3-POKOJOWE Z ANTRESOLĄ

14

POWIERZCHNIA
TARASU
,90 m²



rzut antresoli



rzut parteru

0.1 KOMUNIKACJA	4,04 m²
<i>powierzchnia użytkowa parteru</i>	
1.1 KOMUNIKACJA	1,70 m ²
1.2 SALON + ANEKS KUCHENNY	41,89 m ²
1.3 ŁAZIENKA	3,96 m ²
1.4 ŁAZIENKA	6,16 m ²
1.5 POKÓJ	11,56 m ²
1.6 POKÓJ	14,28 m ²
RAZEM	79,55 m²
<i>suma powierzchni użytkowej piętra</i>	
2.1 GABINET	10,59 m ²
2.2 SYPIALNIA	12,07 m ²
RAZEM	22,66 m²
<i>suma powierzchni antresoli</i>	



— ściana nośna, kanały went. lub szacht instalacyjny : brak możliwości wyburzenia lub zmiany lokalizacji elementu

— ściana działowa : rodzaj ściany wewnętrznej budynku, rozdzielająca pomieszczenia budynku, nie stanowiąca elementu konstrukcyjnego oraz nie posiadająca właściwości nośnych - możliwość wyburzenia lub przed ich postawieniem, podania własnych preferencji dotyczących lokalizacji elementu

Wymiary pomieszczeń, lokalizacje przyrządów sanitarnych i inne podano na podstawie projektu budowlanego. Powierzchnia jest obliczona w świetle pionowych przegród w stanie wykończonym, przy uwzględnieniu tynków i okładzin o grubości 1,5cm.

Wymiary podane są w stanie bez wykończenia. W trakcie budowy mogą wystąpić różnice w stosunku do stanu zaprezentowanego w projekcie, wynikające ze specyfiki prac budowlanych. Powyższa oferta ma charakter informacyjny i nie stanowi oferty handlowej w rozumieniu art. 66 §1 Kodeksu Cywilnego