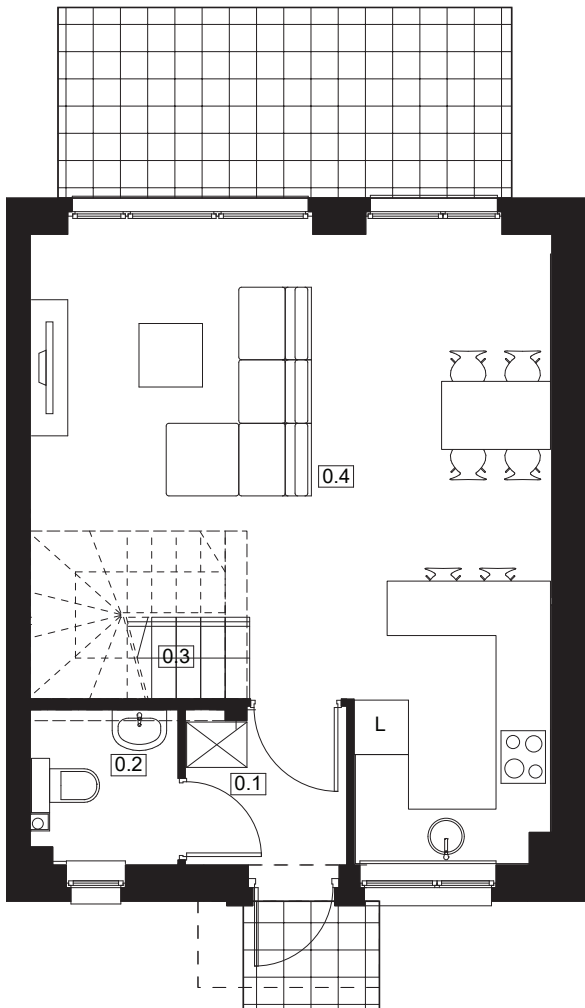


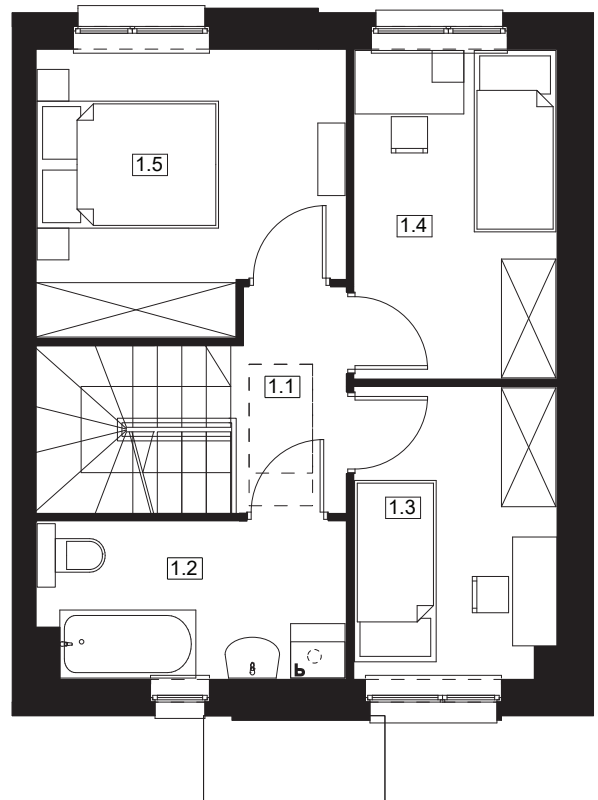
# Osiedle Słoneczne DOMINOWO

NUMER DOMU U1  
POW. UŻYTKOWA 73,18 m<sup>2</sup>  
POW. DZIAŁKI 296,9 m<sup>2</sup>



| NR  | POMIESZCZENIE             | POWIERZCHNIA |
|-----|---------------------------|--------------|
| 0.1 | Wiatrolap                 | 2,97         |
| 0.2 | WC                        | 2,66         |
| 0.3 | Salon z aneksem kuchennym | 32,00        |

SUMA POWIERZCHNI UŻYTKOWEJ 37,63m<sup>2</sup>



| NR  | POMIESZCZENIE | POWIERZCHNIA |
|-----|---------------|--------------|
| 1.1 | Komunikacja   | 4,91         |
| 1.2 | Łazienka      | 5,70         |
| 1.3 | Pokój         | 7,00         |
| 1.4 | Pokój         | 8,00         |
| 1.5 | Pokój         | 9,94         |

SUMA POWIERZCHNI UŻYTKOWEJ 35,55m<sup>2</sup>