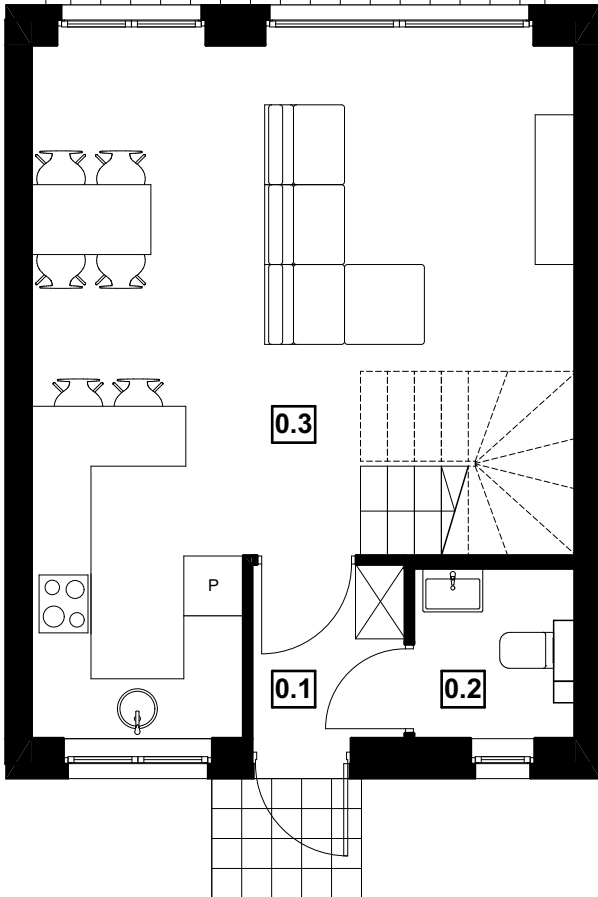
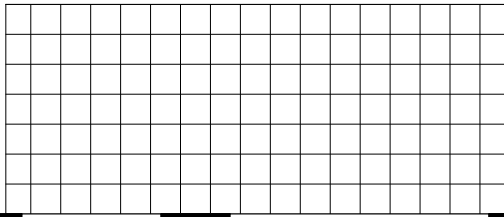


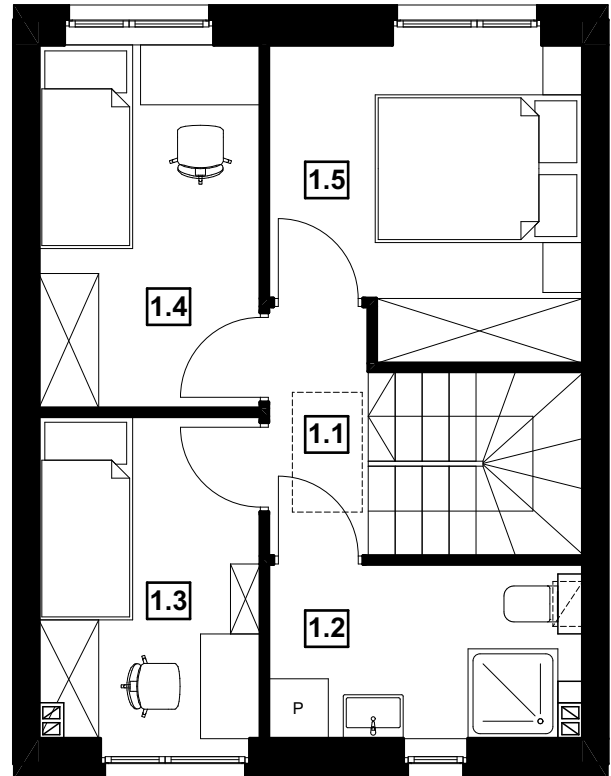
# Osiedle Słoneczne DOMINOWO

NUMER DOMU W3  
POW. UŻYTKOWA 69,20 m<sup>2</sup>  
POW. DZIAŁKI 165,13 m<sup>2</sup>



NR	POMIESZCZENIE	POWIERZCHNIA
0.1	Wiatrołap	2,59
0.2	WC	2,63
0.3	Salon z aneksem kuchennym	30,45

**SUMA POWIERZCHNI UŻYTKOWEJ 35,67 m<sup>2</sup>**



NR	POMIESZCZENIE	POWIERZCHNIA
1.1	Komunikacja	4,34
1.2	Łazienka	5,22
1.3	Pokój	6,91
1.4	Pokój	7,90
1.5	Pokój	9,16

**SUMA POWIERZCHNI UŻYTKOWEJ 33,53 m<sup>2</sup>**