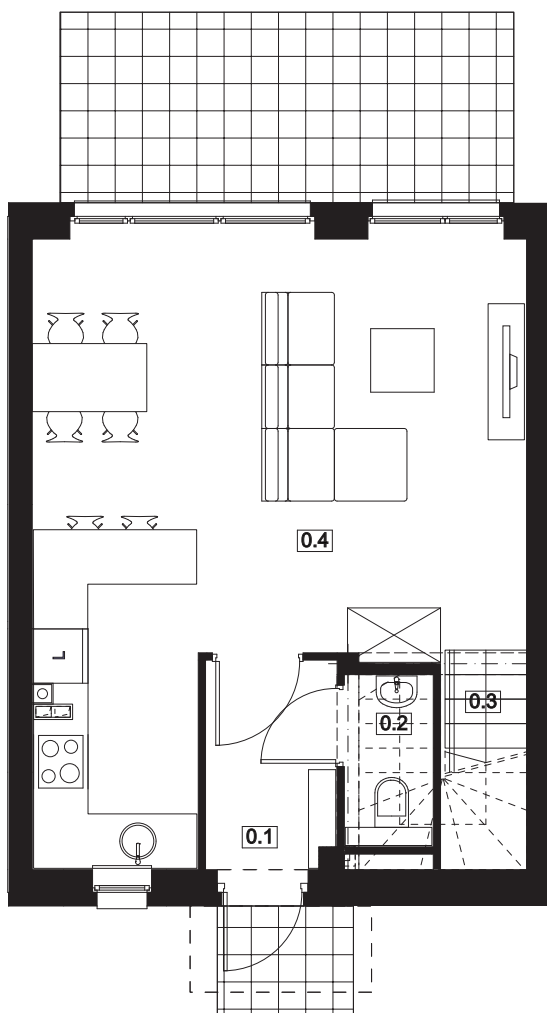


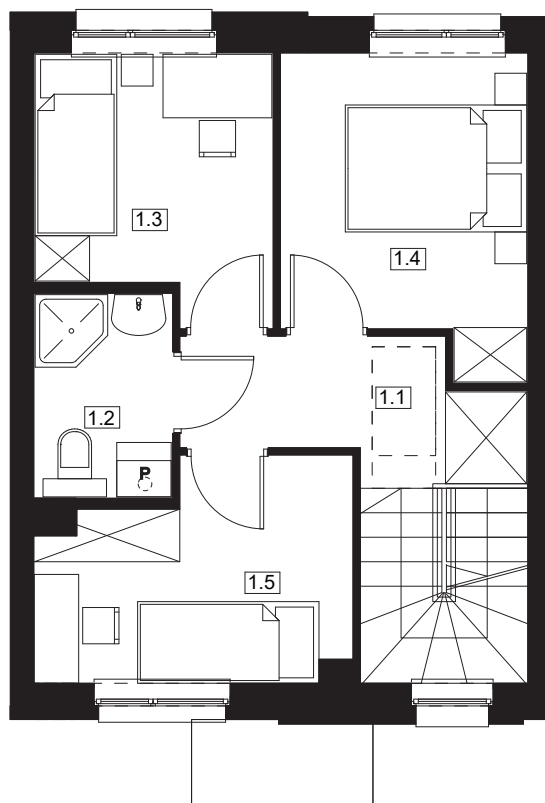
Osiedle Słoneczne DOMINOWO

NUMER DOMU T3
POW. UŻYTKOWA 68,66 m²
POW. DZIAŁKI 152,85 m²



| NR | POMIESZCZENIE | POWIERZCHNIA |
|-----|---------------------------|--------------|
| 0.1 | Wiatrołap | 3,19 |
| 0.2 | WC | 1,27 |
| 0.3 | Komunikacja | 2,57 |
| 0.4 | Salon z aneksem kuchennym | 28,31 |

SUMA POWIERZCHNI UŻYTKOWEJ 35,34m²



| NR | POMIESZCZENIE | POWIERZCHNIA |
|-----|---------------|--------------|
| 1.1 | Komunikacja | 6,77 |
| 1.2 | Łazienka | 3,40 |
| 1.3 | Pokój | 7,04 |
| 1.4 | Pokój | 8,61 |
| 1.5 | Pokój | 7,50 |

SUMA POWIERZCHNI UŻYTKOWEJ 33,32m²