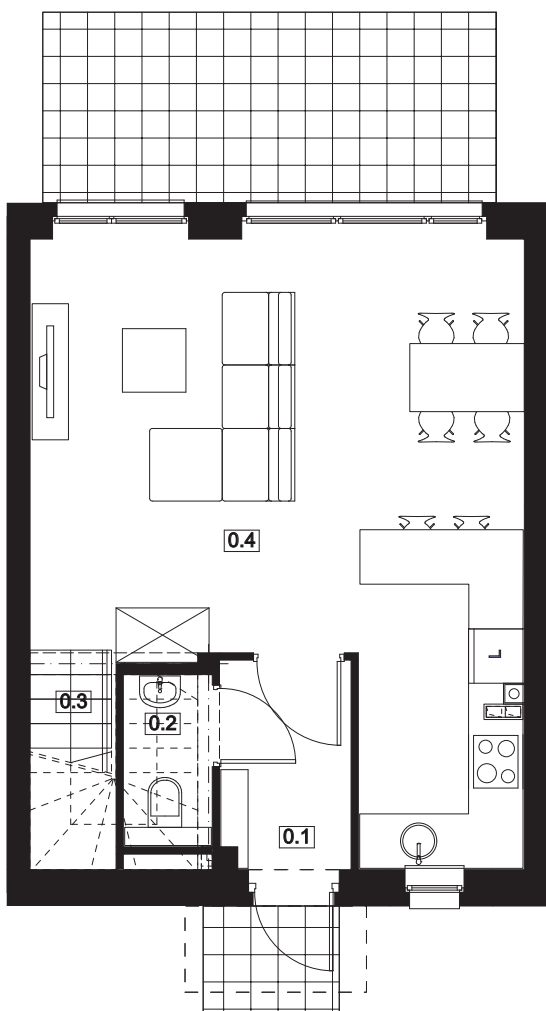


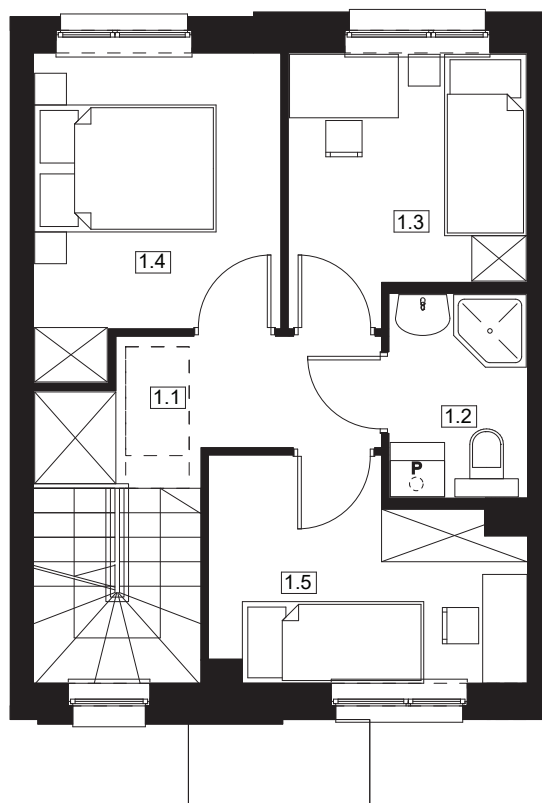
## Osiedle Słoneczne DOMINOWO

NUMER DOMU T2  
 POW. UŻYTKOWA 68,66 m<sup>2</sup>  
 POW. DZIAŁKI 152,85 m<sup>2</sup>



NR	POMIESZCZENIE	POWIERZCHNIA
0.1	Wiatrołap	3,19
0.2	WC	1,27
0.3	Komunikacja	2,57
0.4	Salon z aneksem kuchennym	28,31

**SUMA POWIERZCHNI UŻYTKOWEJ 35,34m<sup>2</sup>**



NR	POMIESZCZENIE	POWIERZCHNIA
1.1	Komunikacja	6,77
1.2	Łazienka	3,40
1.3	Pokój	7,04
1.4	Pokój	8,61
1.5	Pokój	7,50

**SUMA POWIERZCHNI UŻYTKOWEJ 33,32m<sup>2</sup>**