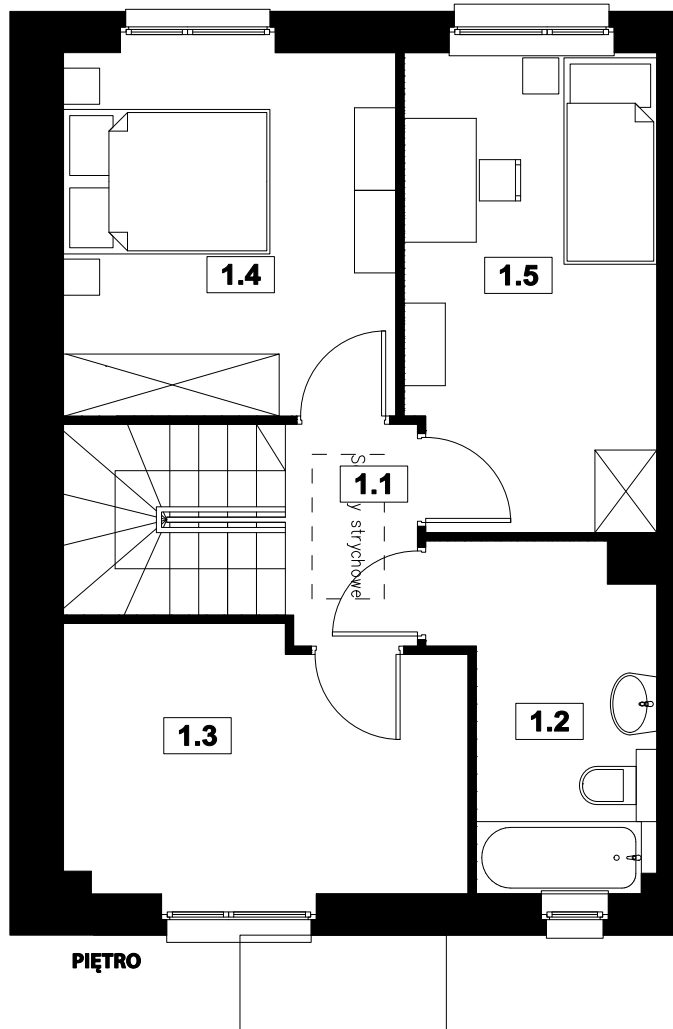
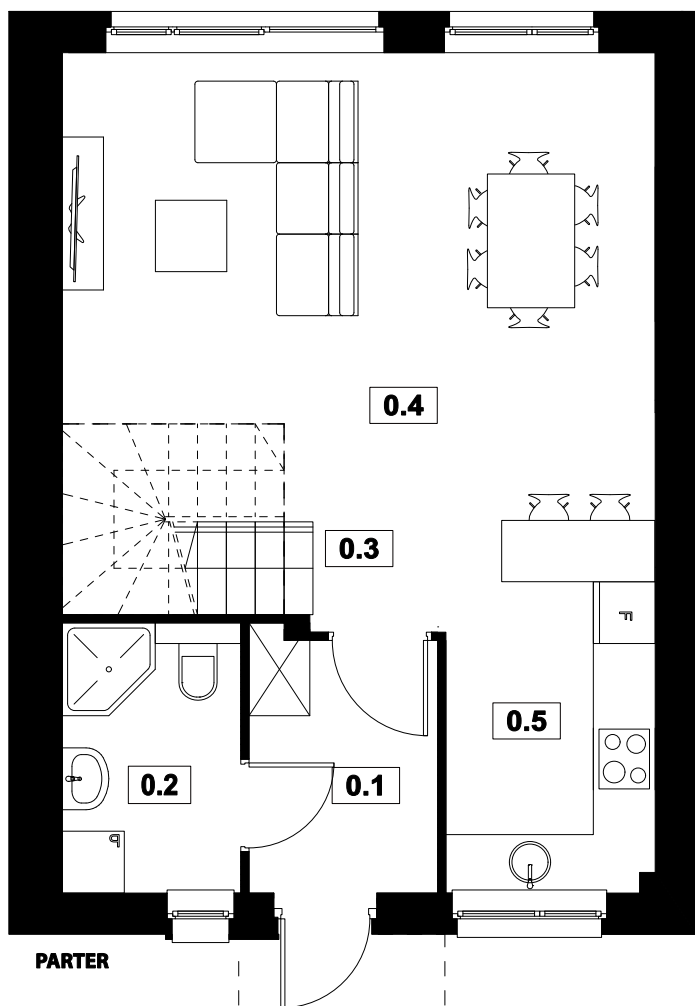
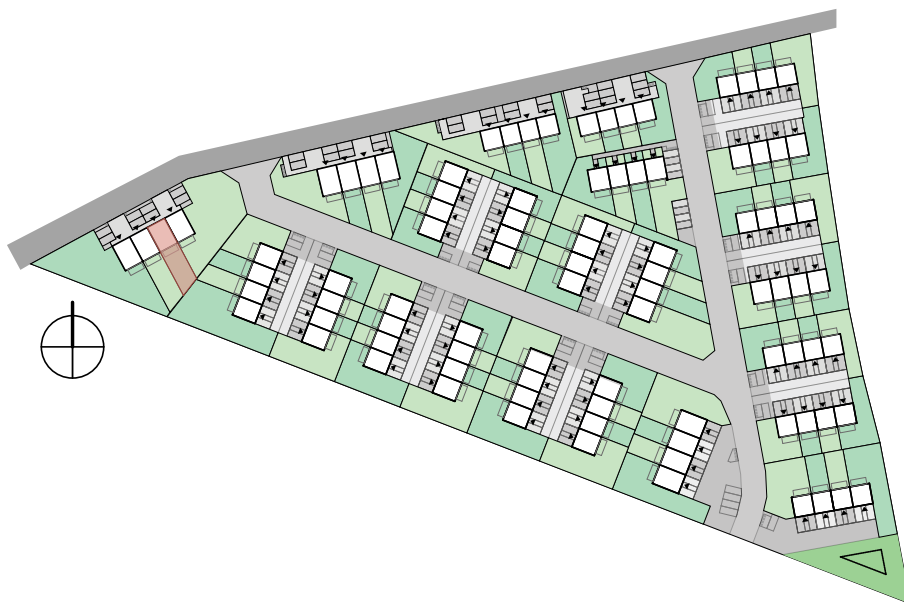


Osiedle Słoneczne DOMINOWO

NUMER DOMU O2
 POW. UŻYTKOWA 88,40 m²
 POW. DZIAŁKI 150 m²



NR	POMIESZCZENIE	POWIERZCHNIA
0.1	Wiatrolap	4,54
0.2	WC	4,53
0.3	Komunikacja	6,34
0.4	Salon	20,23
0.5	Kuchnia	9,57

SUMA POWIERZCHNI UŻYTKOWEJ 45,21m²

NR	POMIESZCZENIE	POWIERZCHNIA
1.1	Komunikacja	4,70
1.2	Łazienka	6,28
1.3	Garderoba	9,69
1.4	Pokój	11,34
1.5	Pokój	11,19

SUMA POWIERZCHNI UŻYTKOWEJ 43,19m²