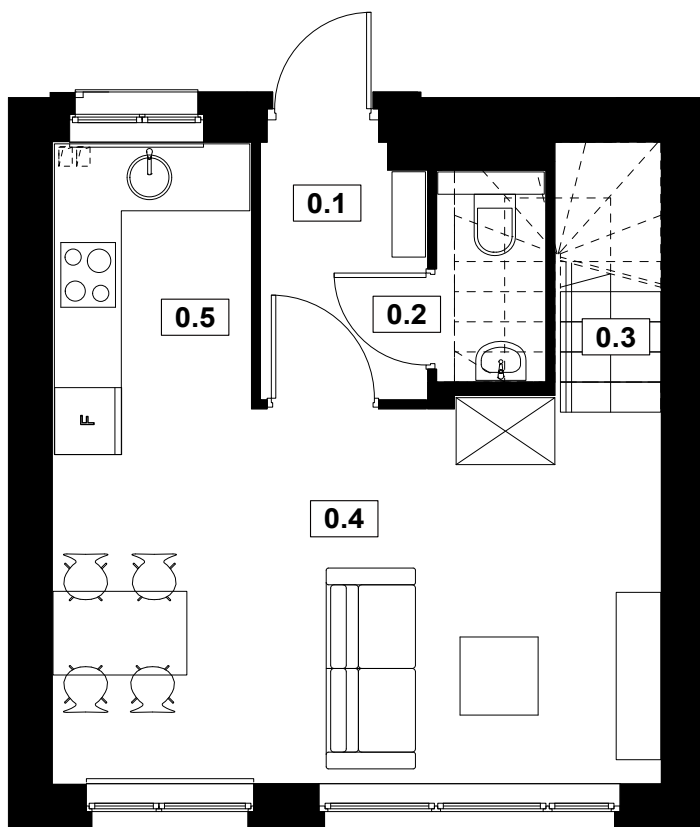
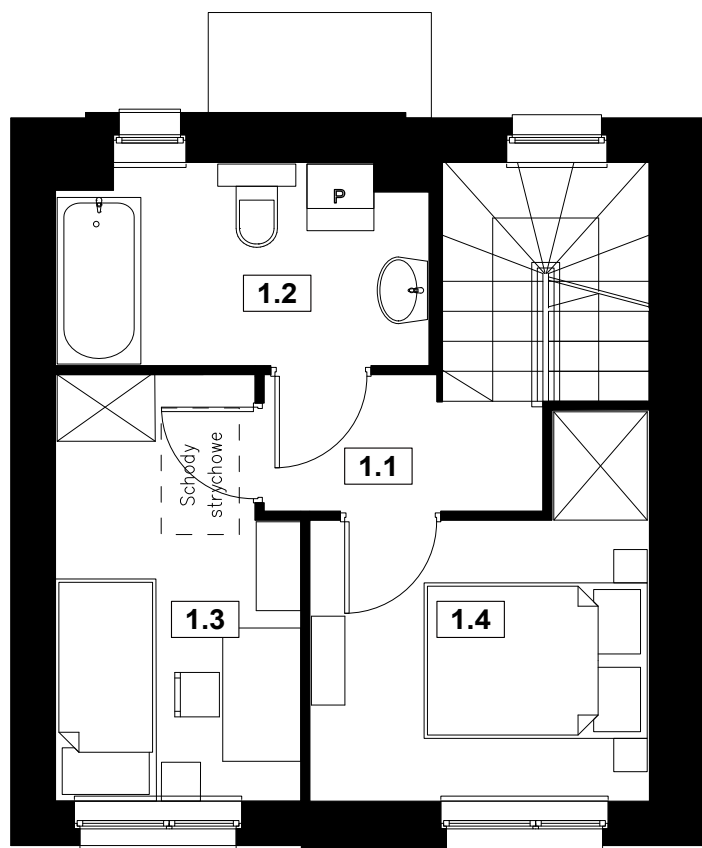


## Osiedle Słoneczne DOMINOWO

NUMER DOMU L2  
 POW. UŻYTKOWA 56,11 m<sup>2</sup>  
 POW. DZIAŁKI 81 m<sup>2</sup>



PARTER



PIĘTRO

NR	POMIESZCZENIE	POWIERZCHNIA
0.1	Wiatrołap	3,27
0.2	WC	1,27
0.3	Komunikacja	2,57
0.4	Salon	16,85
0.5	Kuchnia	4,85

SUMA POWIERZCHNI UŻYTKOWEJ 27,30m<sup>2</sup>

NR	POMIESZCZENIE	POWIERZCHNIA
1.1	Komunikacja	4,67
1.2	Łazienka	6,04
1.3	Pokój	8,23
1.4	Pokój	8,36

SUMA POWIERZCHNI UŻYTKOWEJ 27,30m<sup>2</sup>