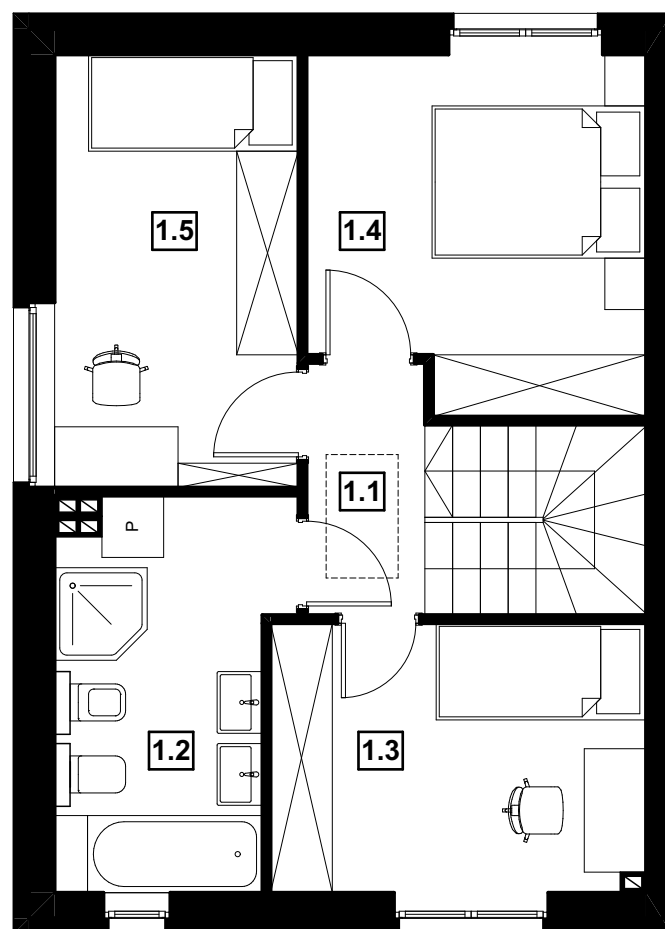
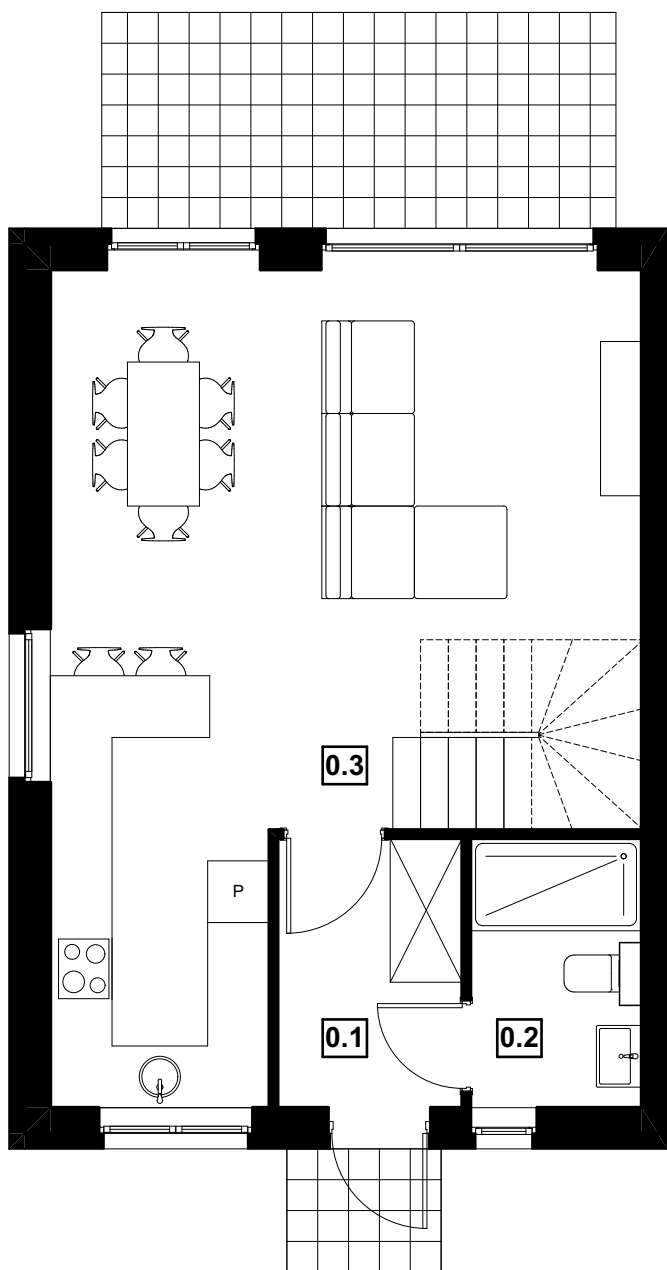
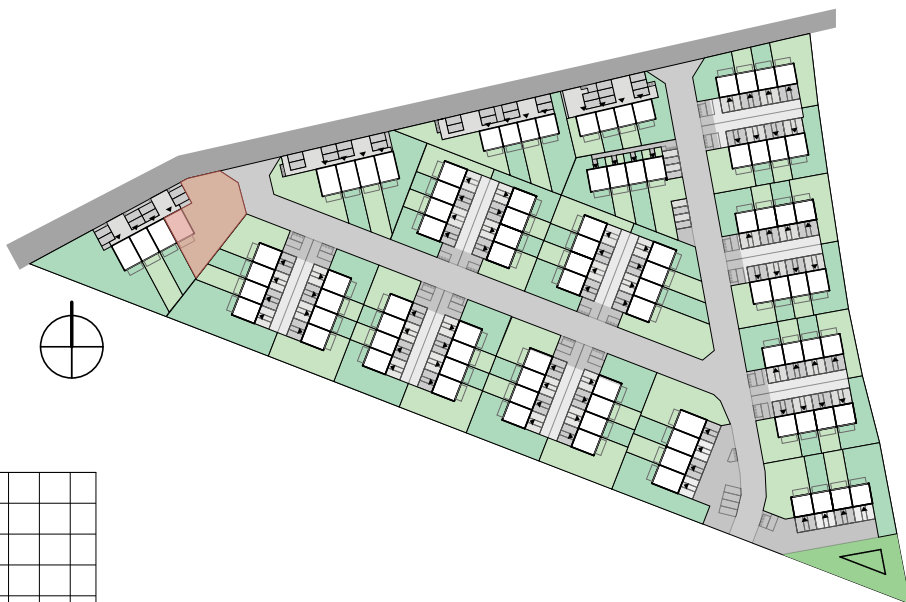


# Osiedle Słoneczne DOMINOWO

NUMER DOMU 01  
POW. UŻYTKOWA 88,01 m<sup>2</sup>  
POW. DZIAŁKI 498 m<sup>2</sup>



NR	POMIESZCZENIE	POWIERZCHNIA
0.1	Wiatrołap	4,57
0.2	WC	4,23
0.3	Salon z aneksem kuchennym	36,67

**SUMA POWIERZCHNI UŻYTKOWEJ 45,47 m<sup>2</sup>**

NR	POMIESZCZENIE	POWIERZCHNIA
1.1	Komunikacja	4,93
1.2	Łazienka	7,83
1.3	Pokój	9,33
1.4	Pokój	10,67
1.5	Pokój	9,78

**SUMA POWIERZCHNI UŻYTKOWEJ 42,54 m<sup>2</sup>**