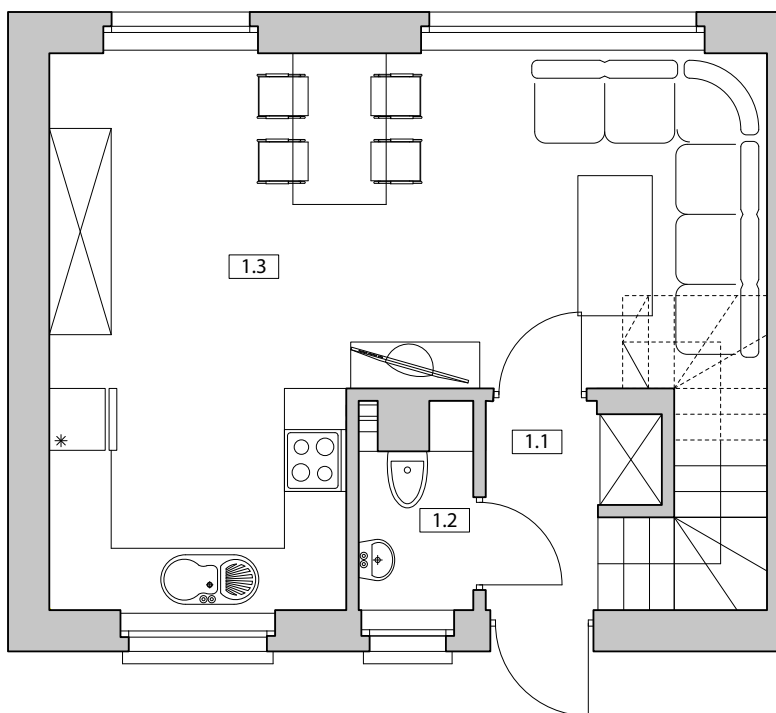
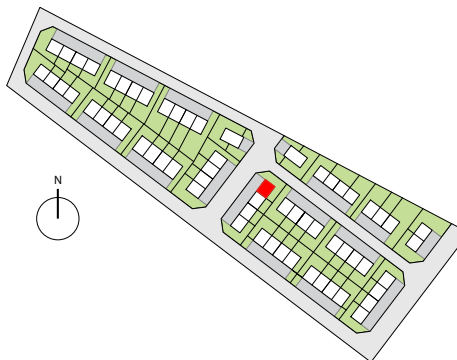




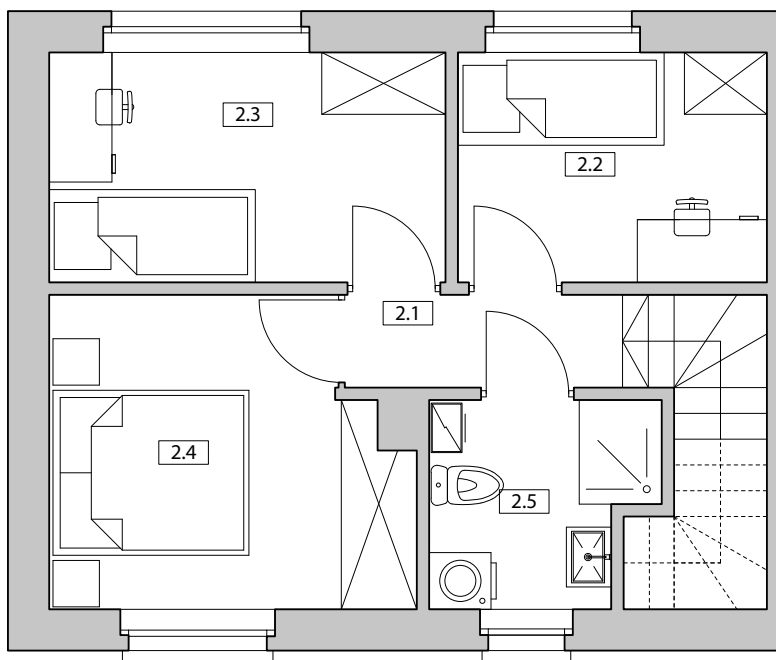
## Nowy Pleszew ul. Armii Poznań

NUMER DOMU R4  
 TYP BUDYNKU II  
 POW. UŻYTKOWA 69,23 m<sup>2</sup>  
 POW. DZIAŁKI 190 m<sup>2</sup>



| NR  | POMIESZCZENIE             | POWIERZCHNIA |
|-----|---------------------------|--------------|
| 1.1 | Wiatrołap                 | 4,95         |
| 1.2 | WC                        | 1,92         |
| 1.3 | Salon z aneksem kuchennym | 28,81        |

**SUMA POWIERZCHNI UŻYTKOWEJ 35,68 m<sup>2</sup>**



| NR  | POMIESZCZENIE | POWIERZCHNIA |
|-----|---------------|--------------|
| 2.1 | Komunikacja   | 4,34         |
| 2.2 | Pokój         | 6,68         |
| 2.3 | Pokój         | 8,57         |
| 2.4 | Pokój         | 9,88         |
| 2.5 | Łazienka      | 4,08         |

**SUMA POWIERZCHNI UŻYTKOWEJ 33,55 m<sup>2</sup>**