

77,05 m²

zeskanuj kod QR i zobacz lokalizację działki

POWIERZCHNIA UŻYTKOWA LOKALU MIESZKALNEGO

MIESZKANIE 2-KONDYGNACYJNE
4-POKOJOWE Z TARASEM

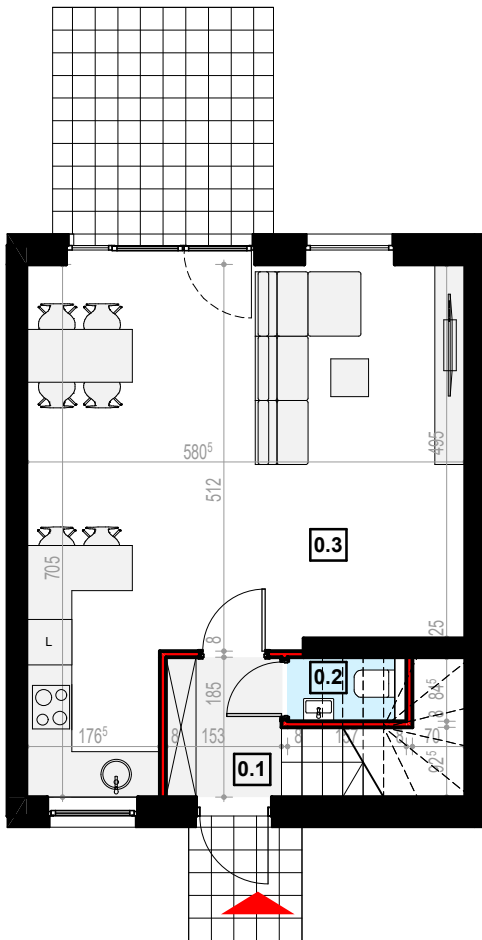
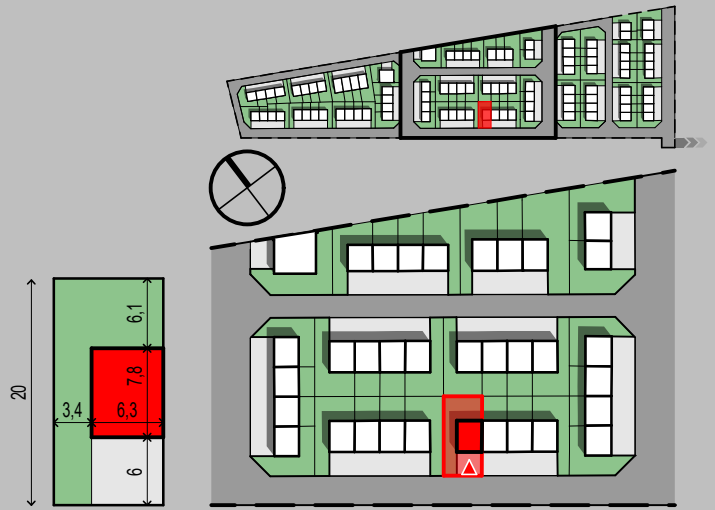


196,2 m²

POWIERZCHNIA DZIAŁKI

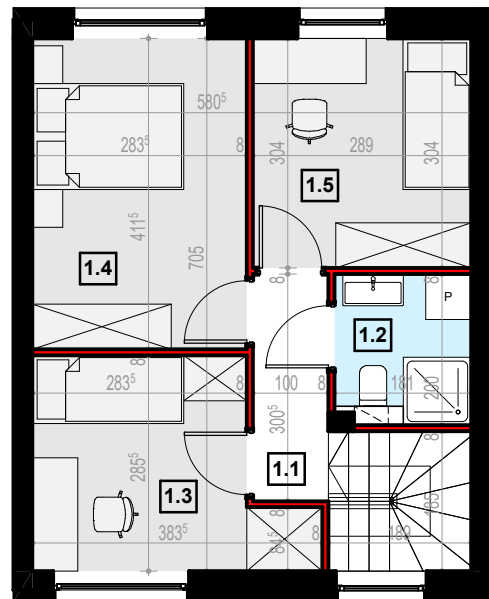
9,00 m²

POWIERZCHNIA TARASU



0.1 WIATROLAP	5,89 m ²
0.2 ŁAZIENKA	1,26 m ²
0.3 SALON + ANEKS KUCHENNY	32,38 m ²
RAZEM	39,53 m²

suma powierzchni użytkowej parteru



1.1 KOMUNIKACJA	5,25 m ²
1.2 ŁAZIENKA	3,46 m ²
1.3 POKÓJ	8,74 m ²
1.4 POKÓJ	11,46 m ²
1.5 POKÓJ	8,61 m ²
RAZEM	37,52 m²

suma powierzchni użytkowej piętra

— ściana nośna, kanały went. lub szacht instalacyjny: brak możliwości wyburzenia lub zmiany lokalizacji elementu

— ściana działowa: rodzaj ściany wewnętrznej budynku, rozdzielająca pomieszczenia budynku, nie stanowiąca elementu konstrukcyjnego oraz nie posiadająca właściwości nośnych - możliwość wyburzenia lub przed ich postawieniem, podania własnych preferencji dotyczących lokalizacji elementu

Wymiary pomieszczeń, lokalizację przyrządów sanitarnych i inne podano na podstawie projektu budowlanego. Powierzchnia jest obliczona w świetle pionowych przegród w stanie wykończonym, przy uwzględnieniu tynków i okładzin o grubości 1,5cm.

Wymiary podane są w stanie bez wykończenia. W trakcie budowy mogą wystąpić różnice w stosunku do stanu zaprezentowanego w projekcie, wynikające ze specyfiki prac budowlanych. Powyższa oferta ma charakter informacyjny i nie stanowi oferty handlowej w rozumieniu art. 66 §1 Kodeksu Cywilnego

