

87,01 m²

zeskanuj kod QR
i zobacz lokalizację działki

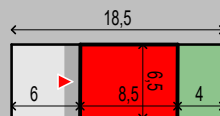
POWIERZCHNIA UŻYTKOWA LOKALU MIESZKALNEGO

MIESZKANIE 2-KONDYGNACYJNE
4-POKOJOWE Z TARASEM



121,0 m² POWIERZCHNIA
DZIAŁKI

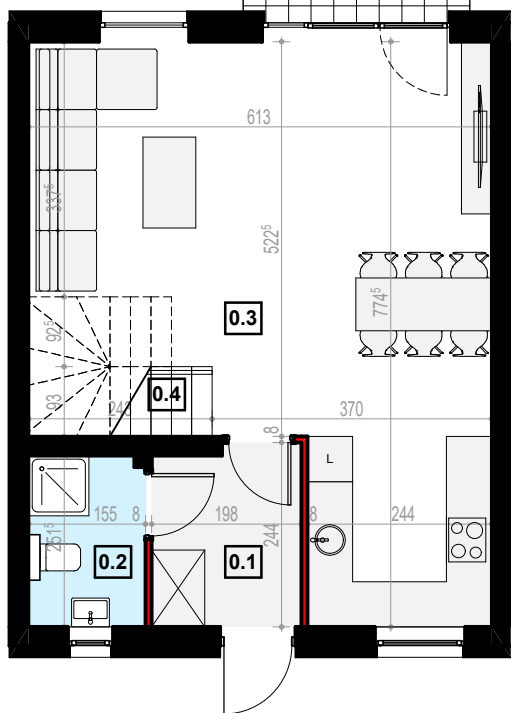
9,00 m² POWIERZCHNIA
TARASU



OGRZEWANIE PODŁOGOWE
W CAŁYM LOKALU MIESZKALNYM, NA OBU PIĘTRACH

GRATIS

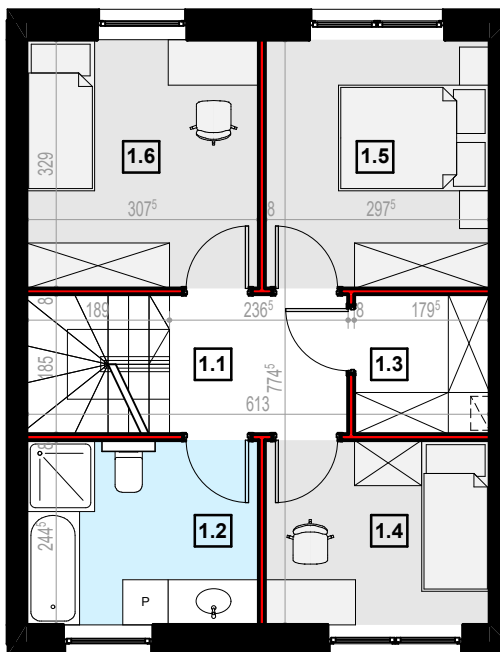
rzut parteru



0.1 WIATROLAP	4,50 m ²
0.2 ŁAZIENKA	3,38 m ²
0.3 SALON + ANEKS KUCHENNY	34,52 m ²
0.4 KOMUNIKACJA	1,89 m ²
RAZEM	44,29 m²

suma powierzchni użytkowej parteru

rzut piętra



1.1 KOMUNIKACJA	5,59 m ²
1.2 ŁAZIENKA	7,35 m ²
1.3 GARDEROBA	3,21 m ²
1.4 POKÓJ	7,11 m ²
1.5 POKÓJ	9,60 m ²
1.6 POKÓJ	9,86 m ²
RAZEM	42,72 m²

suma powierzchni użytkowej piętra

ściana nośna, kanały went. lub szacht instalacyjny: brak możliwości wyburzenia lub zmiany lokalizacji elementu

ściana działowa: rodzaj ściany wewnętrznej budynku, rozdzielająca pomieszczenia budynku, nie stanowiąca elementu konstrukcyjnego oraz nie posiadająca własności nośnych - możliwość wyburzenia lub przed ich postawieniem, podania własnych preferencji dotyczących lokalizacji elementu

Wymiary pomieszczeń, lokalizację przyborów sanitarnych i inne podano na podstawie projektu budowlanego. Powierzchnia jest obliczona w świetle pionowych przegród w stanie wykończonym, przy uwzględnieniu tynków i okładzin o grubości 1,5cm.

Wymiary podane są w stanie bez wykończenia. W trakcie budowy mogą wystąpić różnice w stosunku do stanu zaprezentowanego w projekcie, wynikające ze specyfiki prac budowlanych. Powyższa oferta ma charakter informacyjny i nie stanowi oferty handlowej w rozumieniu art. 66 §1 Kodeksu Cywilnego

