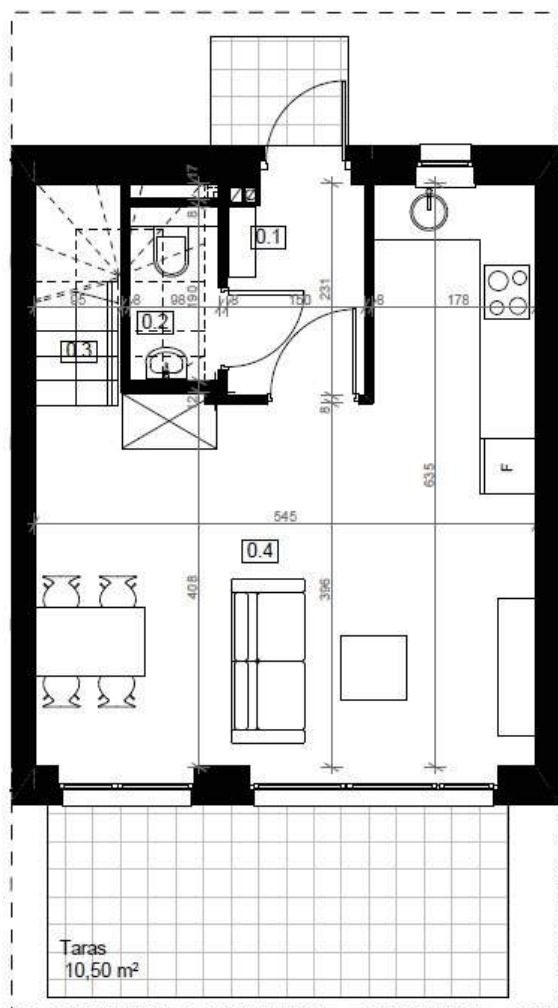
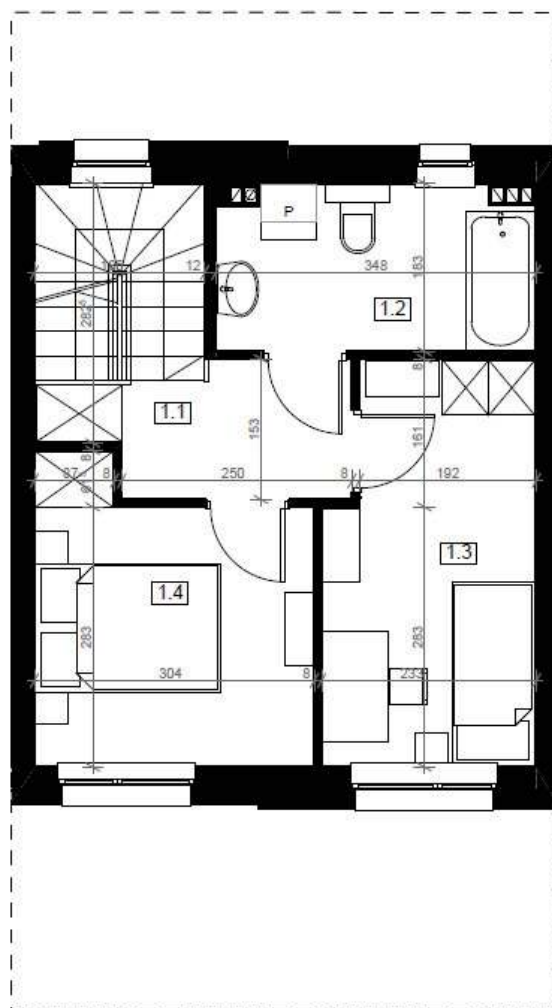


Osiedle Słoneczne DOMINOWO

NUMER DOMU G3
 POW. UŻYTKOWA 62,75 m²
 POW. DZIAŁKI 125,3 m²



PARTER



PIĘTRO

NR	POMIESZCZENIE	POWIERZCHNIA
0.1	Wiatrołap	3,27
0.2	WC	1,27
0.3	Komunikacja	2,57
0.4	Salon z aneksem kuchennym	25,22

SUMA POWIERZCHNI UŻYTKOWEJ 32,33m²

NR	POMIESZCZENIE	POWIERZCHNIA
1.1	Komunikacja	6,24
1.2	Łazienka	5,96
1.3	Pokój	9,48
1.4	Pokój	8,94

SUMA POWIERZCHNI UŻYTKOWEJ 30,42m²