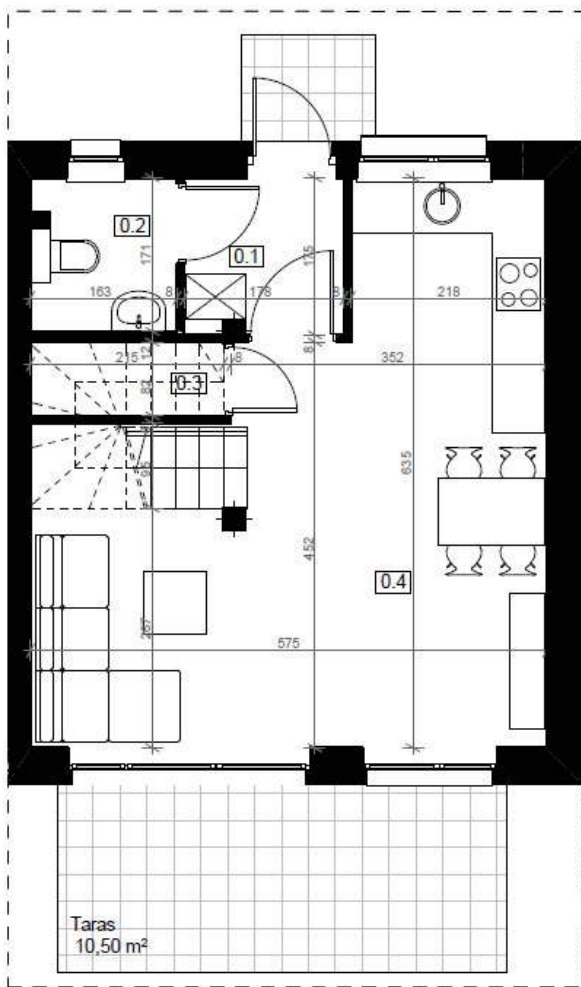
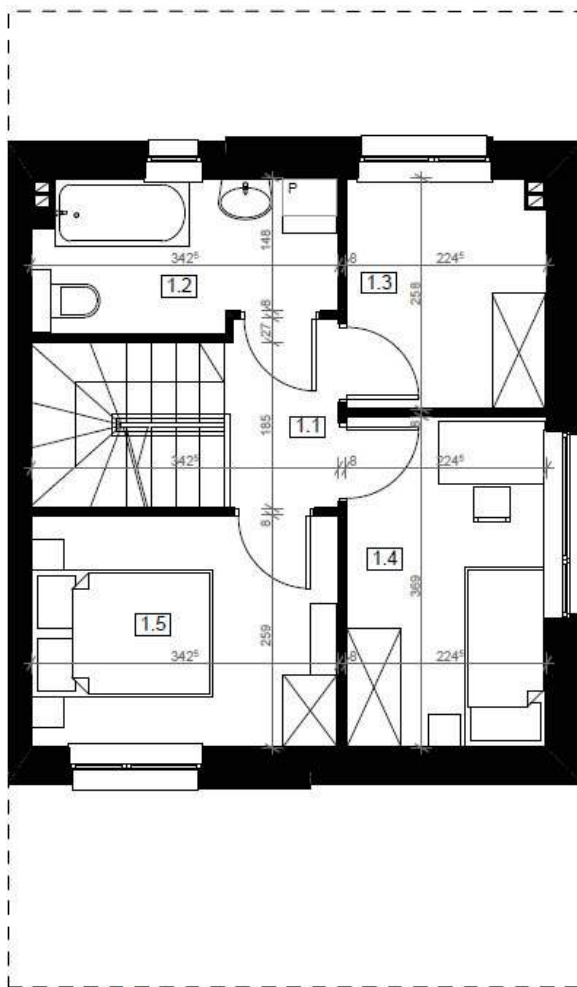


Osiedle Słoneczne DOMINOWO

NUMER DOMU G1
 POW. UŻYTKOWA 66,54 m²
 POW. DZIAŁKI 217,7 m²



PARTER



PIĘTRO

NR	POMIESZCZENIE	POWIERZCHNIA
0.1	Wiatrołap	2,96
0.2	WC	2,65
0.3	Schówek	1,15
0.4	Salon z aneksem kuchennym	27,56

SUMA POWIERZCHNI UŻYTKOWEJ 34,32m²

NR	POMIESZCZENIE	POWIERZCHNIA
1.1	Komunikacja	4,51
1.2	Łazienka	5,35
1.3	Pokój	5,56
1.4	Pokój	8,11
1.5	Pokój	8,69

SUMA POWIERZCHNI UŻYTKOWEJ 32,22m²