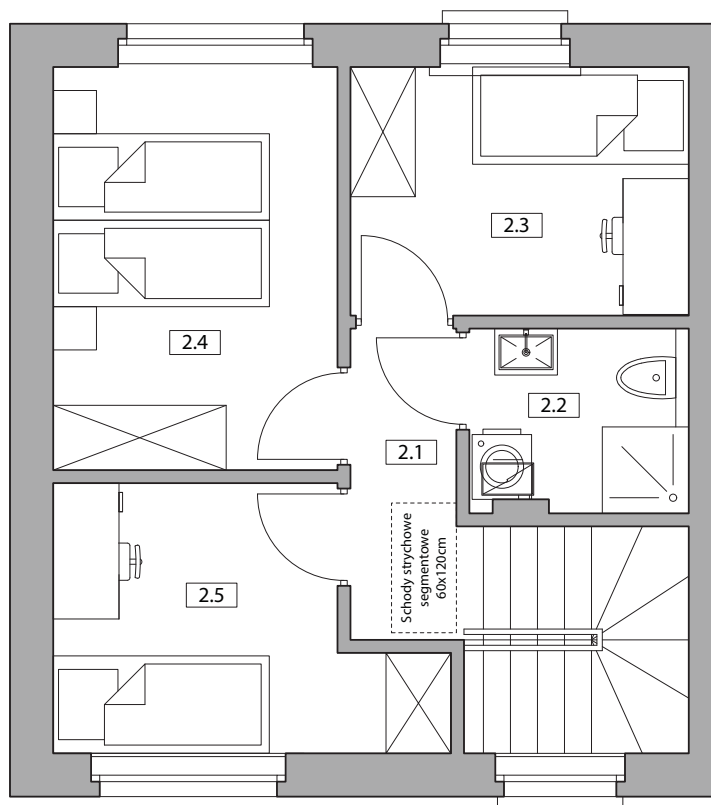
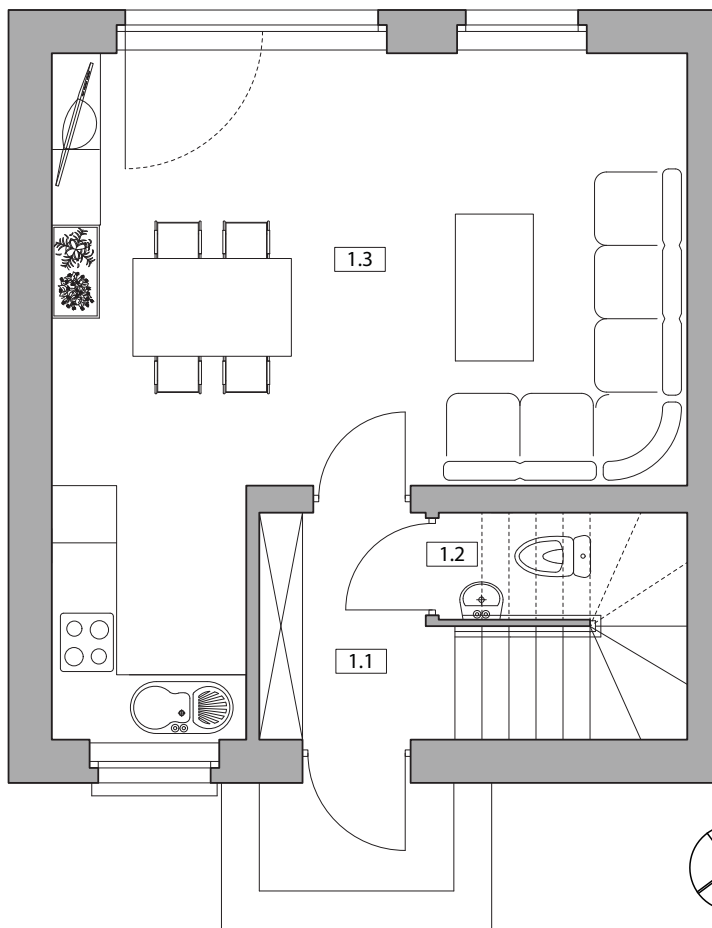
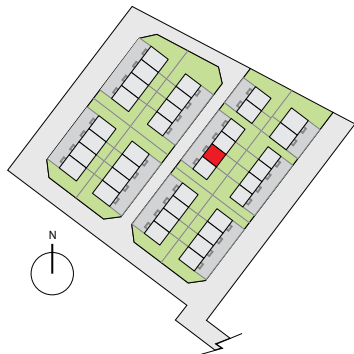




## Nowy Pleszew ul. Armii Poznań

NUMER DOMU E2  
 TYP BUDYNKU 1  
 POW. UŻYTKOWA 67,96 m<sup>2</sup>  
 POW. DZIAŁKI 116,25 m<sup>2</sup>



| NR  | POMIESZCZENIE             | POWIERZCHNIA |
|-----|---------------------------|--------------|
| 1.1 | Wiatrołap                 | 5,78         |
| 1.2 | WC                        | 1,39         |
| 1.3 | Salon z aneksem kuchennym | 27,75        |

**SUMA POWIERZCHNI UŻYTKOWEJ 34,92m<sup>2</sup>**

| NR  | POMIESZCZENIE | POWIERZCHNIA |
|-----|---------------|--------------|
| 2.1 | Komunikacja   | 5,08         |
| 2.2 | Łazienka      | 3,40         |
| 2.3 | Pokój         | 7,20         |
| 2.4 | Pokój         | 9,81         |
| 2.5 | Pokój         | 7,55         |

**SUMA POWIERZCHNI UŻYTKOWEJ 33,07m<sup>2</sup>**